



LOKALE
ANLÆGS
FONDEN

Idrettsråds-cruiset 8. – 10 mars 2019

Danske idrettsanlegg

Ola Mattsson, Udviklingskonsulent
Lokale og Anlægsfonden

om@loa-fonden.dk

+45 28700933

<https://www.loa-fonden.dk/projekter/#?type=&years=®ions=&elements=>



NORGES
IDRETTSFORBUND
Hordaland idrettskrets



FORELØPIG PROGRAM

Idrettsråds-cruiset 8.-10. mars 2019 - Bergen - Hirtshals - Bergen med Fjord Line AS

Freitag 8. mars

12.30 Seneste fremtøte Fjord Line - Hurtigruteterminalen, Nostegaten 30, Bergen

13.30 Avgang fra Bergen med MS Slavangerfjord
14.00 Servering av 2 danske smørbrød og mineralvann ved konferanseserom på dekk 10
14.30 Danske idrettsanlegg w/Ola Mattsson, Lokale og Anlægsfonden
15.15 Pause
15.30 Danske idrettsanlegg w/Ola Mattsson, Lokale og Anlægsfonden
16.15 Pause
16.30 Regionalisering og status anlegg w/Britt Karen Spjæld og Kjell Gitton Håland, Hordaland fylkeskommune
17.15 Pause
17.30 Økonomi og regnskap w/Edel Johannessen, Hordaland idrettskrets
18.00 Egentid og egne møter
20.00 Middagsbuffet - Commander Buffétt dekk 7

Lørdag 9. mars

06.30-07.45 Frokostbuffet - Commander Buffétt dekk 7

08.00 Ankomst Hirtshals og ilandstigning
08.15 Buss til idrettsanlegg i Aalborg
[Vodskov Kultur- og Idrettscenter](#)
[GAME Streetmekka Aalborg](#)
[Vestre Fjordpark](#)
[Nørdrkraft](#)
18.30 Tilbake på kaien i Hirtshals med buss
20.00 Middagsbuffet - Commander Buffétt dekk 7

Søndag 10. mars

08.00-08.45 Frokost - Commander Buffétt dekk 7

10.00 Moderniseringsprosessen i NIF
w/Helge Johsen og Knut Songve, HIK
Idrettens Olympiade AS
10.30 Pause
10.45 Spillemidler til anlegg w/Bjørn Larsen
Hordaland fylkeskommune
11.00-11.45
12.30 Ankomst Bergen

LOKALE
ANLÆGS
FONDEN

Links til projekter omhandlet i oplægget og på turen:

<https://www.loa-fonden.dk/om-fonden/>
<https://www.loa-fonden.dk/projekter/2012/blocs-walls-klatrecenter-i-koebenhavn/>
<https://www.loa-fonden.dk/projekter/2017/streetmekka-i-viborg/>
<https://www.loa-fonden.dk/projekter/2017/streetmekka-aalborg/>
<https://www.loa-fonden.dk/projekter/2012/lethal-i-harboore/>
<https://www.loa-fonden.dk/projekter/2016/konditaget-i-nordhavn-i-koebenhavn/>
<https://www.loa-fonden.dk/projekter/2009/herning-fodboldeksperiment/>
<https://www.loa-fonden.dk/projekter/2015/amager-bakke/>
<https://www.loa-fonden.dk/projekter/2012/atletikanlaeg-ved-sdu-i-odense/>
<https://www.loa-fonden.dk/projekter/2009/vejen-idraetscenter/>
<https://www.loa-fonden.dk/projekter/2016/motoriknet-i-gymnastik-og-motorikhallen-i-aarhus/>
<https://www.loa-fonden.dk/projekter/2017/energien-i-skads-andrup/>
<https://www.loa-fonden.dk/projekter/2010/gymnastik-og-motorikhal-i-aarhus/>
<https://www.loa-fonden.dk/projekter/2006/korsgadehallen-paa-noerrebro-i-koebenhavn/>
<https://www.loa-fonden.dk/projekter/2010/landsbyhuset-i-gyrstinge/>
<https://www.loa-fonden.dk/projekter/2013/vodskov-kultur-idraetscenter/>
<https://www.loa-fonden.dk/projekter/2012/gymnastiktilbygning-i-runavik/>
<https://www.loa-fonden.dk/projekter/2009/nordkraft-i-aalborg/>
<https://www.loa-fonden.dk/projekter/2014/vestre-fjordpark-i-aalborg/>
<http://www.loa-fonden.dk/projekter/2003/havnebad-paa-islands-brygge-i-koebenhavn/>
<http://www.loa-fonden.dk/projekter/2011/aalborg-havnebad/>
<http://www.loa-fonden.dk/projekter/2013/hasle-havnebad/>
<http://www.loa-fonden.dk/projekter/2014/havnebad-og-blaat-stoettepunkt-i-faaborg/>
<https://www.loa-fonden.dk/projekter/2011/vissenbjerg-idraets-kulturcenter/>

<https://www.dropbox.com/s/oiwg657as5u0bs3/Opl%C3%A6g%20p%C3%A5%20LOA%20-%20240417%20-%202001.pdf?dl=0>
<https://www.loa-fonden.dk/viden/>
<https://www.loa-fonden.dk/viden/#>
<https://www.loa-fonden.dk/media/6189/evaluering-af-eksperimenterende-specialanlaeg.pdf>
http://knaekkurven.nu/media/2438/haandbold-i-skolen_03-2014_low.pdf
<https://www.idan.dk/vidensbank/downloads/danskernes-motions-og-sportsvaner-2016/9a94e44b-4cf5-4fbc-ac89-a696011583d5>

Lokale og Anlægsfonden



- STØTTER EKSEMPELBYGGERIER INDENFOR IDRÆT, KULTUR OG FRILUFTSLIV
- UDVIKLER NYSKABENDE PROJEKTER
- RÅDGIVER NATIONALT OG INTERNATIONALT IFM. UDVIKLINGS- PLANLÆGNINGS- OG BYGGEPROJEKTER
- INDSAMLER, SKABER OG FORMIDLER VIDEN

<http://www.loa-fonden.dk/om-fonden/>

Vores nationale problemstillinger og verdensmål smelter sammen – plus de idrætspolitiske målsætninger.

Land : Fraflytning fra landområder, ændret befolknings sammensætning

By : Tilflytning til byområder

Fritidsvaner under forandring : mange nye nicher, ad hoc deltagelse

Ulighed i fritidslivet : store samfundsgruppe er ikke med / kun lidt med

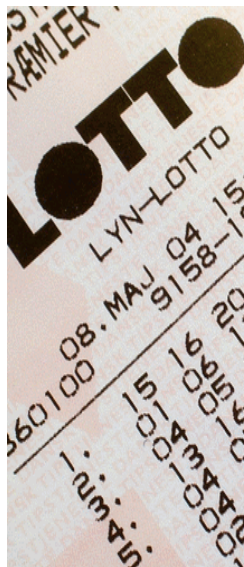
Køns- og aldersforskelle: Piger/ynge kvinder og teenagere er mindre med

Begrænsede ressourcer : dele, merudnytte, drift vs. anlæg, frivillighed

Sundhed – den generelle sundhedsudvikling



Lokale og Anlægsfonden



Etableret 1994 som en selvstændig enhed under Kulturministeriet efter armslængdeprincippet

Bestyrelse med 7 medlemmer

- 4 medlemmer udpeges af kulturministeren
- 3 medlemmer udpeges af idrætsorganisationerne DIF, DGI, DFIF

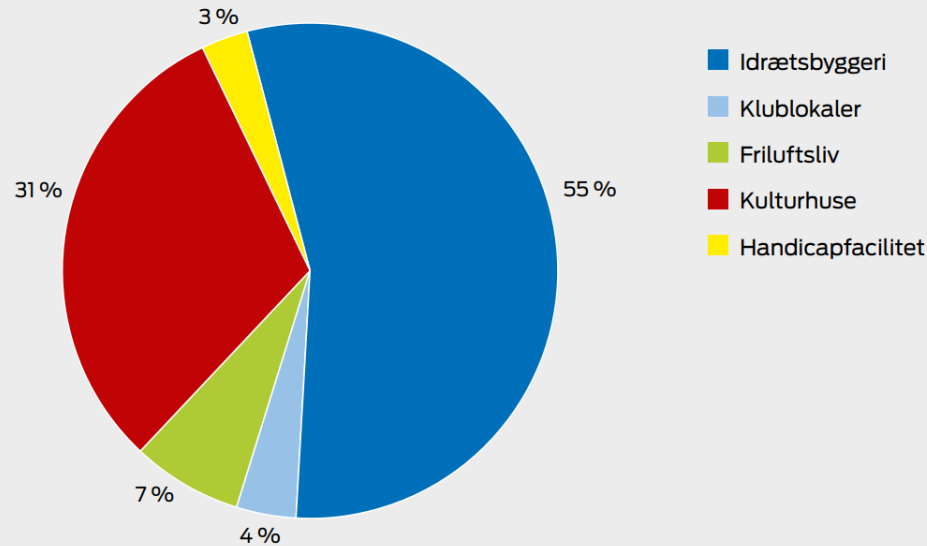
Sekretariat med 14 ansatte

- Direktør
- Arkitekt
- Sekretær
- Udviklingskonsulenter
- Kommunikationskonsulenter
- Økonomikonsulent

<http://www.loa-fonden.dk/om-fonden/>

Uddeler ca 80 millioner årligt

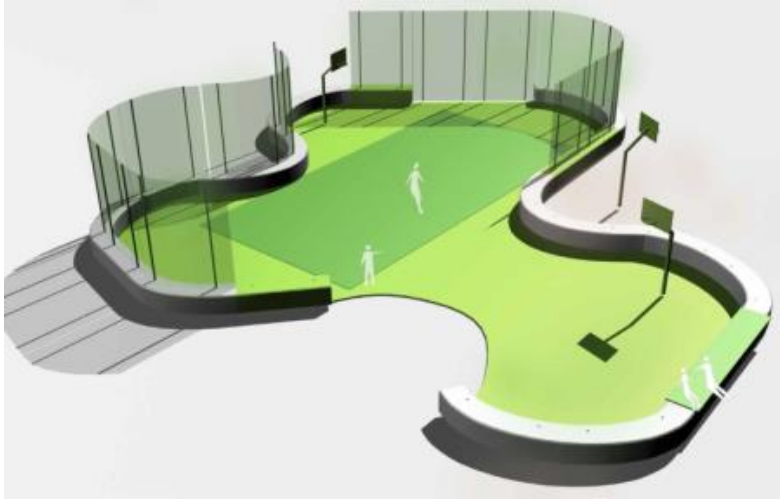
Etableringstilskud fra Fond og Pulje 2016



MISION OG VISION:

- Flere og bedre aktivitets-m2 til det frivillige idræts-, kultur- og fritidsliv.
- Af en UDVIKLENDE karakter
- Som INSPIRERER andre til at realisere kvalitetsbyggeri

Mindre projekter



- Maksimal projektomkostninger 1,5 mio
- Maks støtte 200.000,-
- Ingen projektudviklende sagsbehandling

<http://www.loa-fonden.dk/ansoegning/>

Store projekter



- Minimum projektomkostning 1,2 mio
- Støtteramme 5 – 30%
- Projektudviklende sagsbehandling

Store Projekter

Fodboldexperimentariet - Herning



ARKITEKT
GHB Landskabsarkitekter

OPFØRT
2011

BEVILLING
kr. 4.000.000

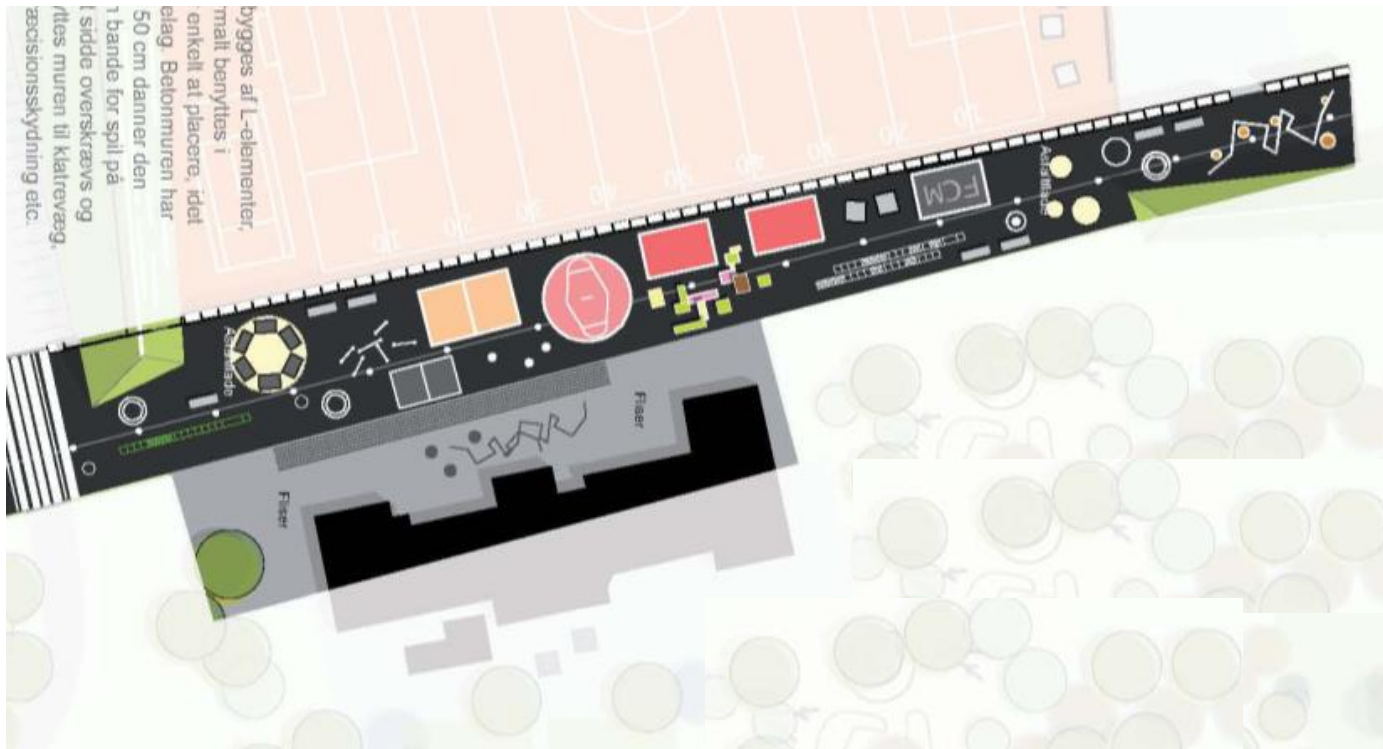
ANLÆGSSUM
kr. 14.000.000

BYGGERE
Boldklubben Herning Fremad

AREAL
10.000 m² ved klubhuset, hele
anlægget er på ca. 70.000 m²

Lokal betydning - National relevans

Fodboldexperimentariet - Herning



Fodboldexperimentariet - Herning

ARKITEKT
GHB
Landskabsarkitekter

OPFØRT
2011

BEVILLING
kr. 4.000.000

ANLÆGSSUM
kr. 14.000.000

BYGHERRE
Boldklubben Herning
Fremad

AREAL
10.000 m² ved
klubhuset, hele
anlægget er på ca.
70.000 m²



LOKALE
ANLÆGS
FONDEN

Fodboldexperimentariet - Herning



ARKITEKT
GHB Landskabsarkitekter

OPFØRT
2011

BEVILLING
kr. 4.000.000

ANLÆGSSUM
kr. 14.000.000

BYGGERE
Boldklubben Herning Fremad

AREAL
10.000 m² ved klubhuset, hele
anlægget er på ca. 70.000 m²

Fodboldexperimentarieret - Herning



ARKITEKT
GHB Landskabsarkitekter

OPFØRT
2011

BEVILLING
kr. 4.000.000

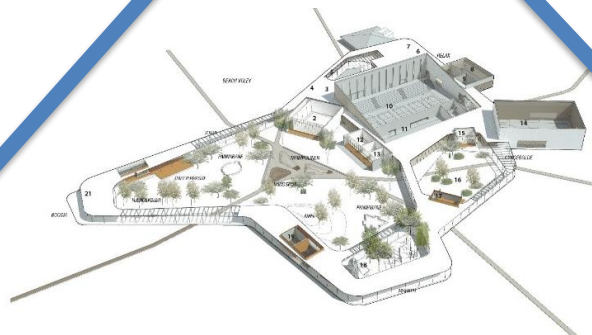
ANLÆGSSUM
kr. 14.000.000

BYGHERRE
Boldklubben Herning Fremad

AREAL
10.000 m² ved klubhuset, hele
anlægget er på ca. 70.000 m²

UDVIKLINGSTREKANTEN

Værdier



Historik

Viden



VÆRDIER: Lokale og Anlægsfonden udvikler og støtter projekter som:



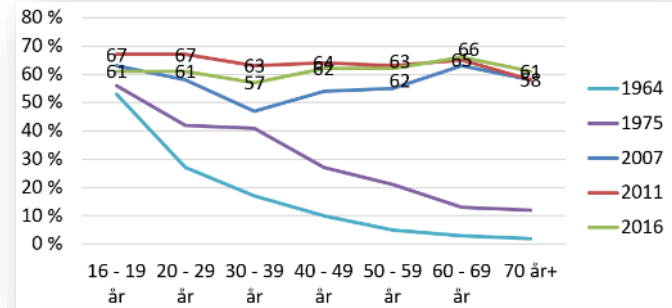
- bygger på **arkitektur af høj standard** og er **nyskabende** i funktion, organisering og aktiviteter.
- hviler på **lokalt engagement** i planlægning, finansiering og drift af faciliteterne
- skaber rammer for aktiviteter, der tager udgangspunkt i **frivilligt arbejde**
- har **flere brugergrupper**, der på **demokratisk** vis har indflydelse på aktiviteterne
- samlet set sikrer **mangfoldighed** i brugernes muligheder for at vælge udfoldelsesform og faciliteter
- i videst muligt omfang står til rådighed for **fællesskabet**

<http://www.loa-fonden.dk/om-fonden/vedtaegter/>

Idrætten er ikke hvad den har været ...

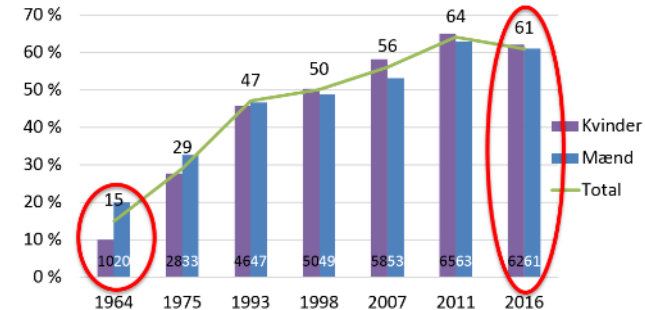
Tendenser – opsummeret

- Vi dyrker idræt hele livet (de ældre er kommet til)
- Kvinder og mænd er lige aktive
- Børnene er i foreninger og i idrætsfaciliteter
- Voksne er selvorganiserede/private og er udenfor
- De store boldspil er blevet suppleret med mange andre aktiviteter



Bygger vi til begge køn?

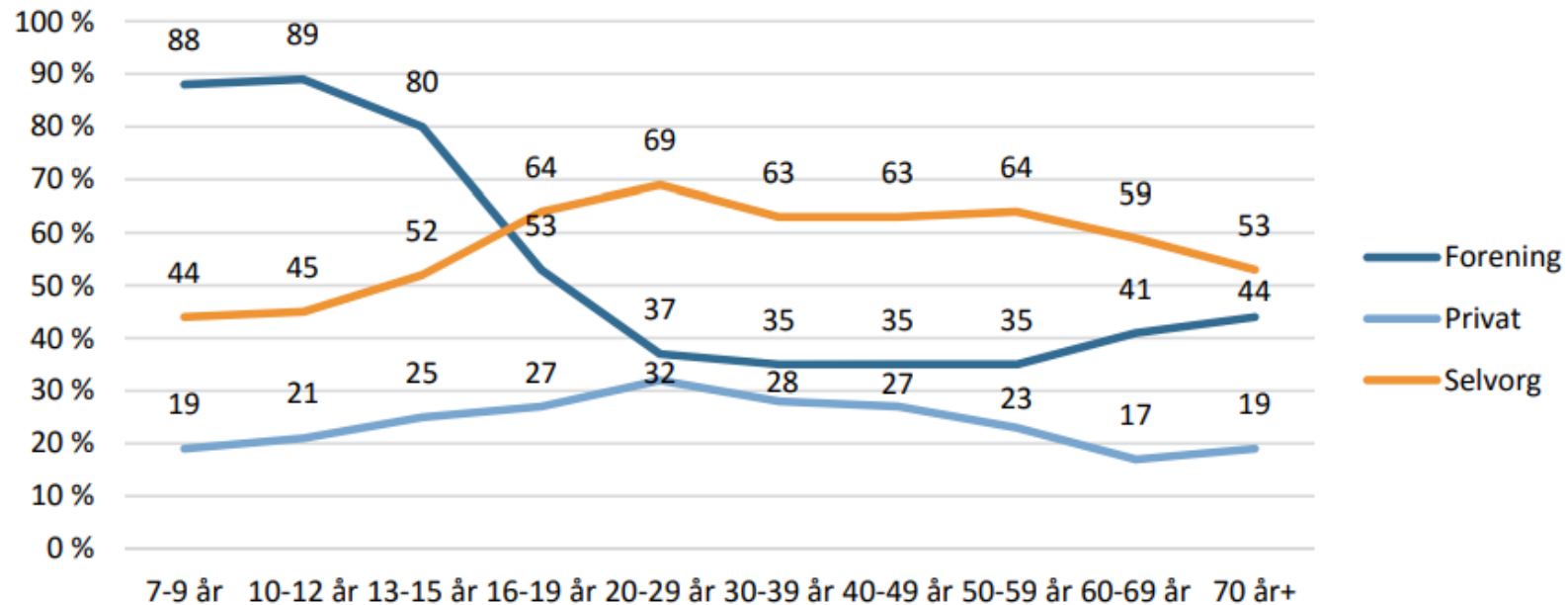
Voksne +16 år



Andel, der svarer ja til spørgsmålet 'Dyrker du normalt motion/sport?'



2016



Figuren viser andelen af danskernes aktiviteter i tre forskellige organiseringsformer i 2016 fordelt på aldersgrupper.



AMORE!

WE ALL NEED LOVE

LOKALE
ANLEGS
FONDEN





HISTORIK

Havnebade



KØBENHAVN

PLOT Arkitekter

2003

BEVILLING
kr. 2.000.000

ANLÆGSSUM
kr. 4.900.000

1.600 m²

<http://www.loa-fonden.dk/projekter/2003/havnebad-paa-islands-brygge-i-koebenhavn/>



ÅLBORG

JWH Arkitekter

2011

BEVILLING
kr. 3.000.000

ANLÆGSSUM
kr. 12.000.000

AREAL
1.635 m²

<http://www.loa-fonden.dk/projekter/2011/aalborg-havnebad/>



HASLE

White Arkitekter

2013

BEVILLING
kr. 1.500.000

ANLÆGSSUM
kr. 6.000.000

556 m²

<http://www.loa-fonden.dk/projekter/2013/hasle-havnebad/>



FAABORG

JDS Architects,

2014

BEVILLING
kr. 3.500.000

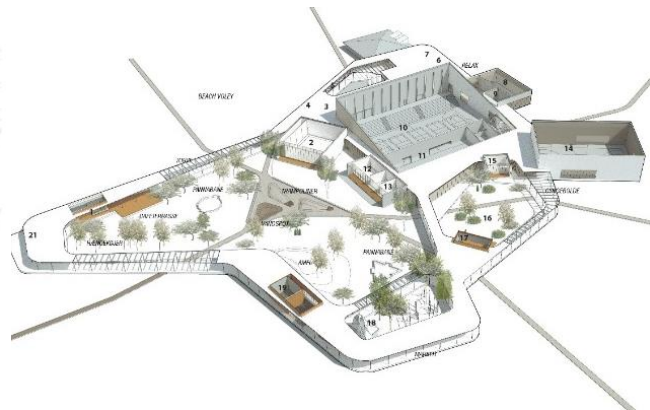
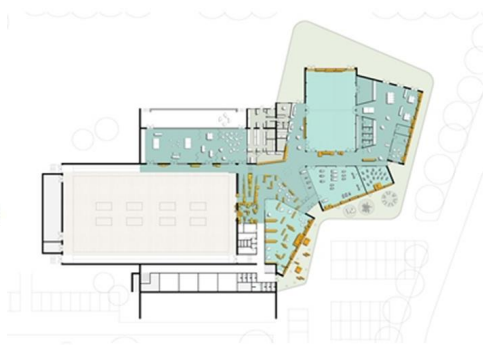
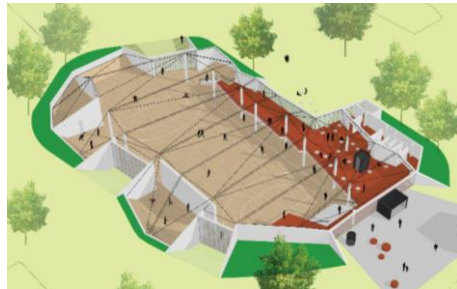
ANLÆGSSUM
kr. 15.800.000

2.200 m²

<http://www.loa-fonden.dk/projekter/2014/havnebad-og-blaat-stoettepunkt-i-faaborg/>

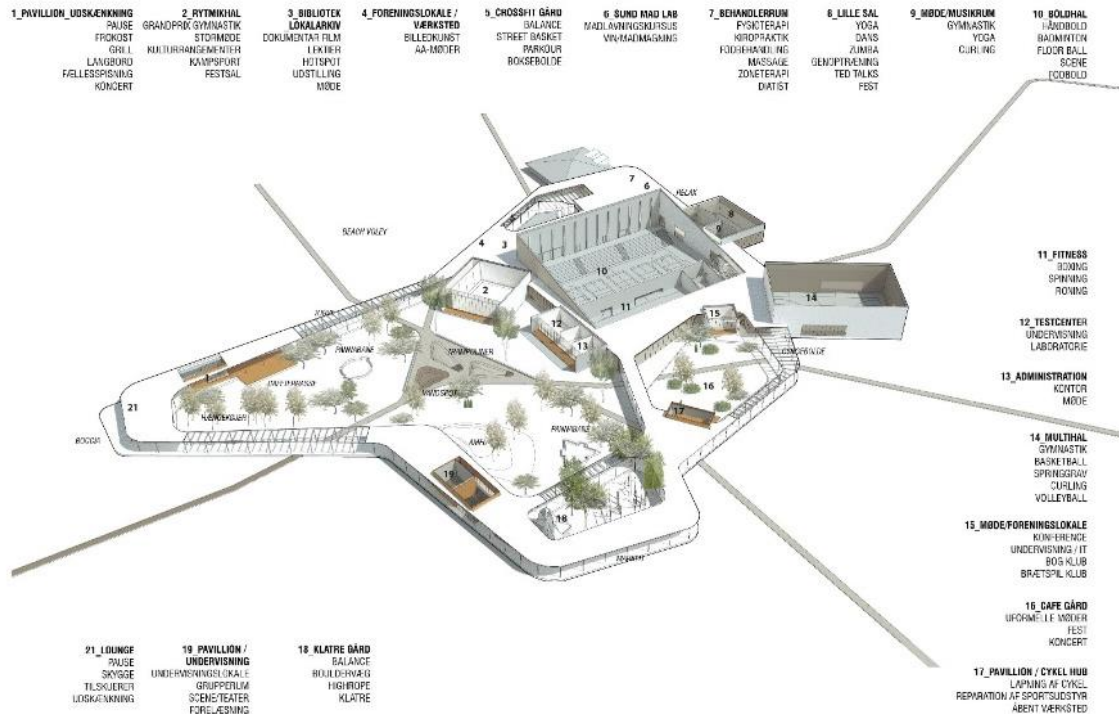


HISTORIK Idrætshaller





HISTORIK Idrætshaller





HISTORIK Idrætshaller



Hvad er det primære indhold?

- Synergi:
- Kontakt med andre aktiviteter
- Mange organiseringsformer samlet
- Aktiviteter på facilitetens udeområder
- Faciliteten som støttepunkt for udendørsaktiviteter
- Kvalitet i alle løsninger

<http://www.loa-fonden.dk/presse/2016/tre-arkitekter-valgt-til-nye-tiders-idraetshaller-i-karlslunde-slagelse-og-hoeng>



VIDEN - Evalueringer



DAMVAD



Evaluering af spejderhytter
RAPPORT
Januar 2011
Lokale- og Anlægsfonden



EVALUERING AF
LØBESTIER

Lyn og liv i Søndermarken, Putsarken i Ry
og Interaktiv motionssti i Herlev

Maja Pilgaard / Rapport / Januar 2016

EVALUERING AF BEVÆGELSE
I ALLE PLANER



December 2013
Evaluering af projektet
"Nyt liv i gamle haller"
DAMVAD for Lokale og Anlægsfonden



<http://www.loa-fonden.dk/viden/>

LOKALE
OG
ANLÆGS
FONDEN



VIDEN - Forskning / Data

SMITTER ELITEN AF PÅ BREDDEN?

En opdateret a

Rasmus K. Storm,
Frederik Thomsen

Notat / December

YOGA I KØBENHAVN

Udøvere, undervisere og uddannelse

Rapport / November 2014



Videncenter
for Folkeoplysning

Danskerne
og sportsvaner
Af Maja Pilgaard, Idrættens

Danskeres motion
og sportsvaner 2011

Grundrapport

IDRÆTTENS ANALYSEINSTITUT

Fremtidens senioridræt

Mellem ironman og stolemotion



TAKING THE TEMPERATURE OF SPORTS ARENAS

AUTOMATIC ANALYSIS OF PEOPLE

BY
RIKKE GADE

DISSERTATION SUBMITTED 2014



DANSKERNES MOTIONS- OG SPORTSVANER 2016

Rapport / September 2016



Maja Pilgaard
& Steffen Rask



Idrættens
Analyseinstitut

<http://www.loa-fonden.dk/viden/>
<http://www.idan.dk/>

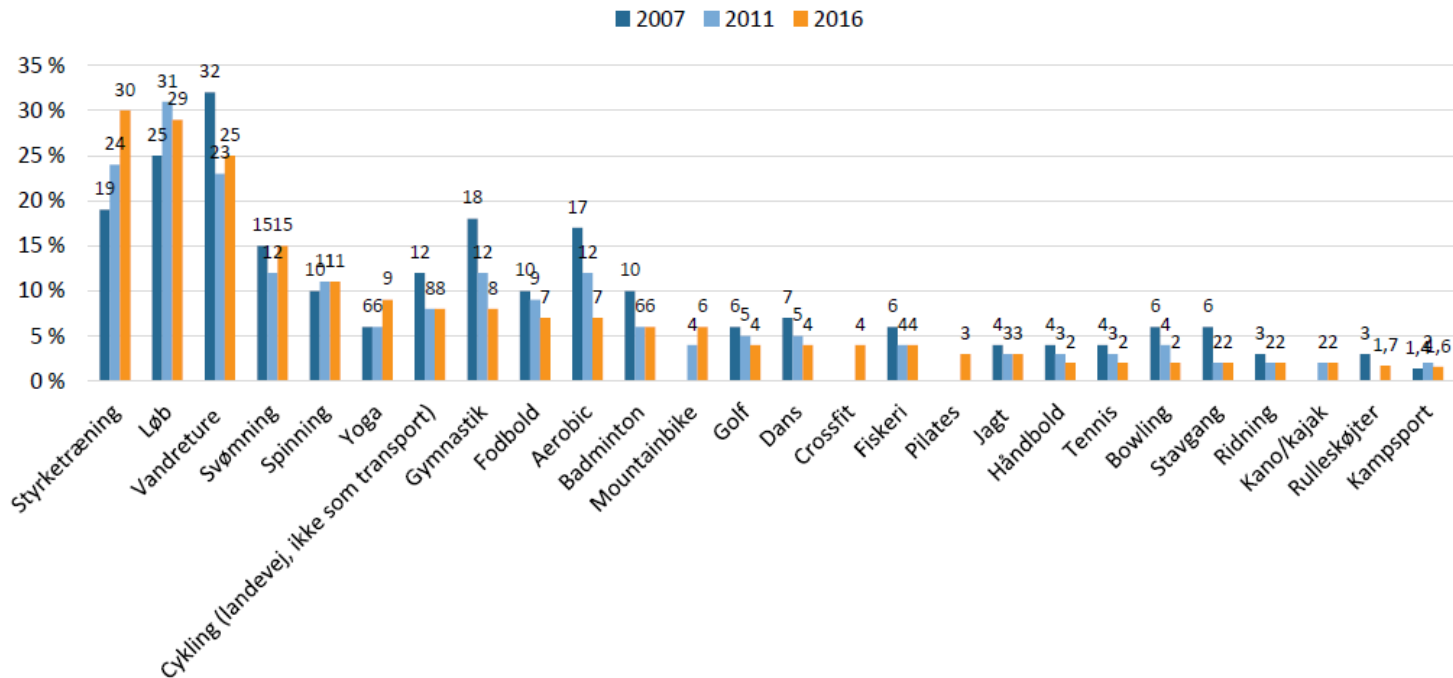
LOKALE
ANLÆGS
FONDEN



Danish Institute for Sports Studies

IDRETTENS
ANALYSEINSTITUT

Trends Voksne



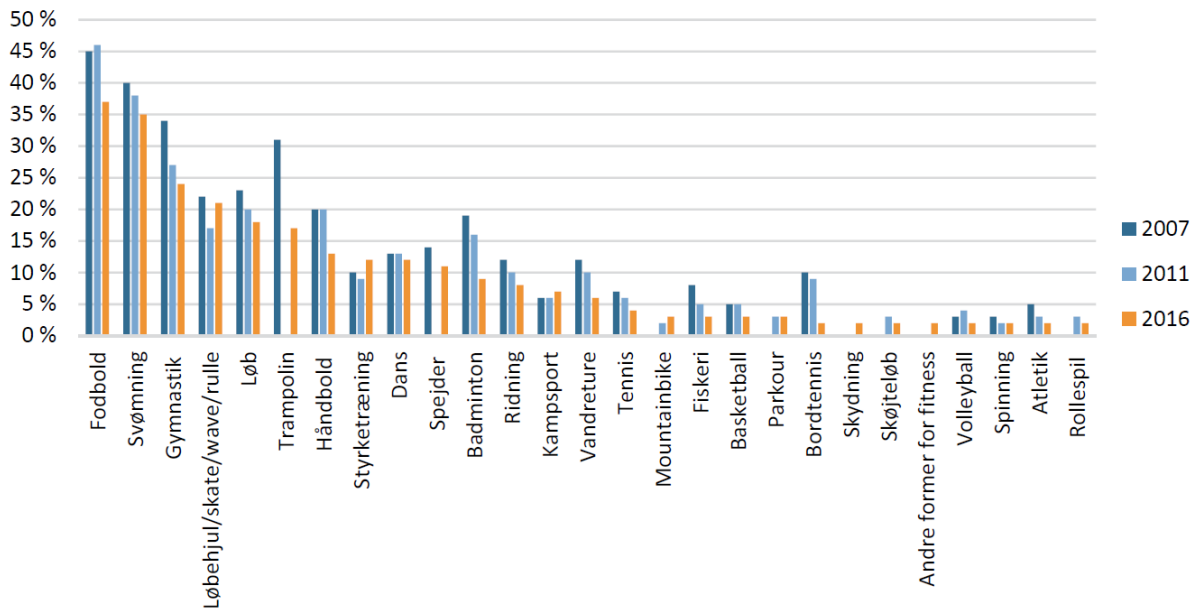


Danish Institute for Sports Studies

IDRETTENS
ANALYSEINSTITUT

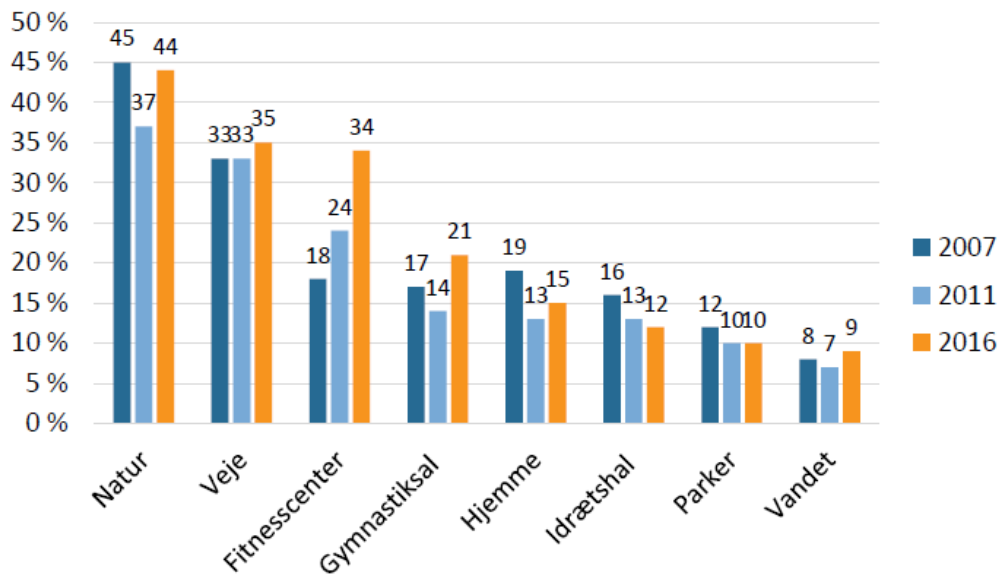
De største børneidrætter

Figur 5: De fleste aktiviteter oplever mindre tilslutning i 2016 end i tidligere undersøgelsesår

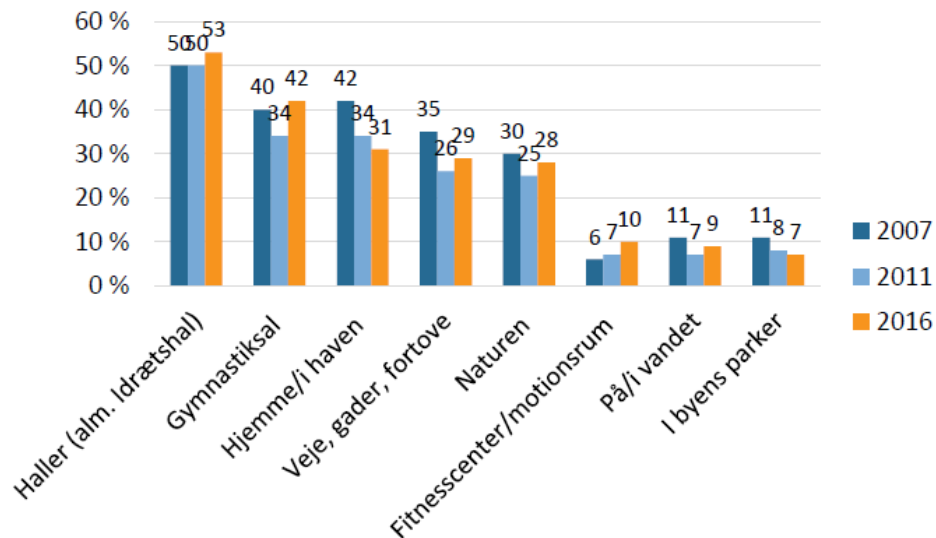


Figuren viser andelen af alle børn, der dyrker forskellige aktiviteter fordelt på undersøgelsesår.

Hvor dyrker voksne idræt?

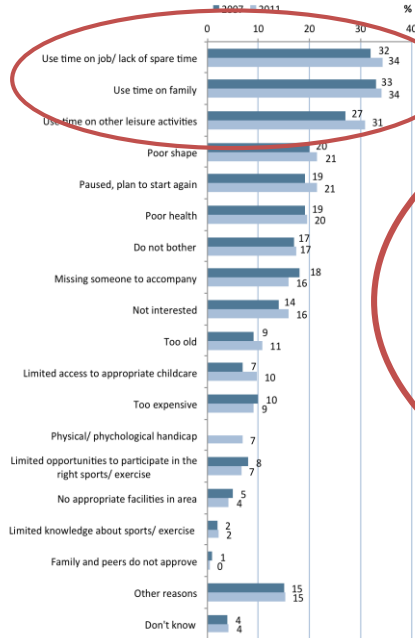


Hvor dyrker børn idræt?



Idrættens barrierer – voksne

Figure 1: Development of the barriers for sports activities among adults. (Percentages)

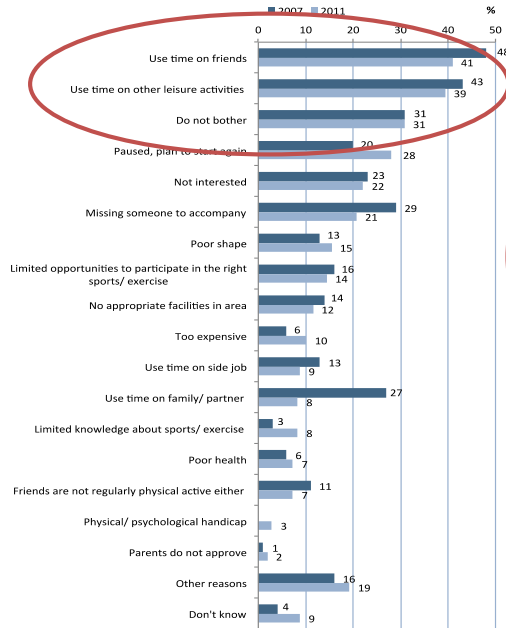


1. Arbejd / manglende tid
2. Familie
3. Andre fritidsaktiviteter

Significant differences between 2007 and 2011 are marked in #, $p < 0.05$.

Idrættens barrierer -Børn

Figure 1: Development of the barriers for sports activities among children. (Percentages)

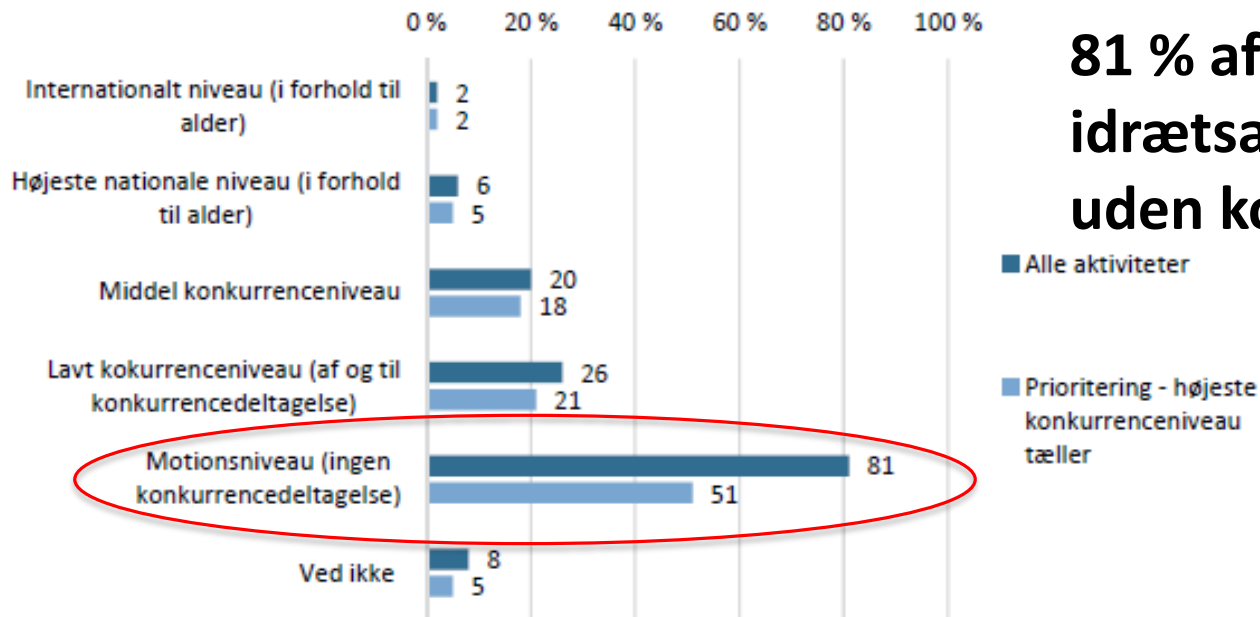


1. Venner
2. Andre fritidsaktiviteter
3. Er ligeglad

Significant differences between 2007 and 2011 are marked in bold; $p < 0.05$.

Konkurrencedeltagelse - Voksne

Figur 58: Flertallet af idrætsaktive voksne dyrker aktiviteter uden deltagelse i konkurrence



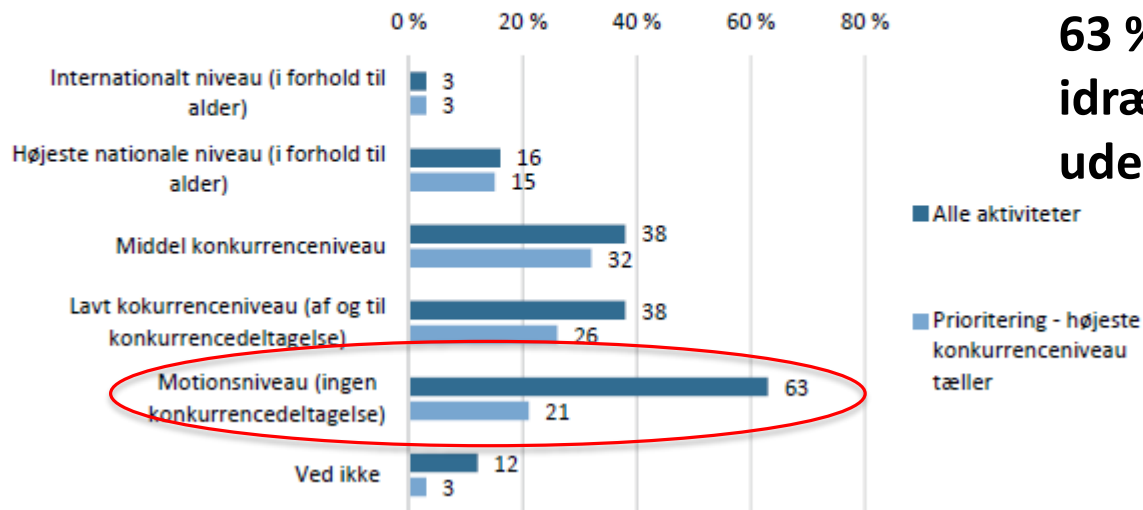
81 % af voksnes idrætsaktiviteter foregår uden konkurrencedeltagelse

■ Alle aktiviteter

■ Prioritering - højeste konkurrenceniveau tæller

Konkurrencedeltagelse - Børn

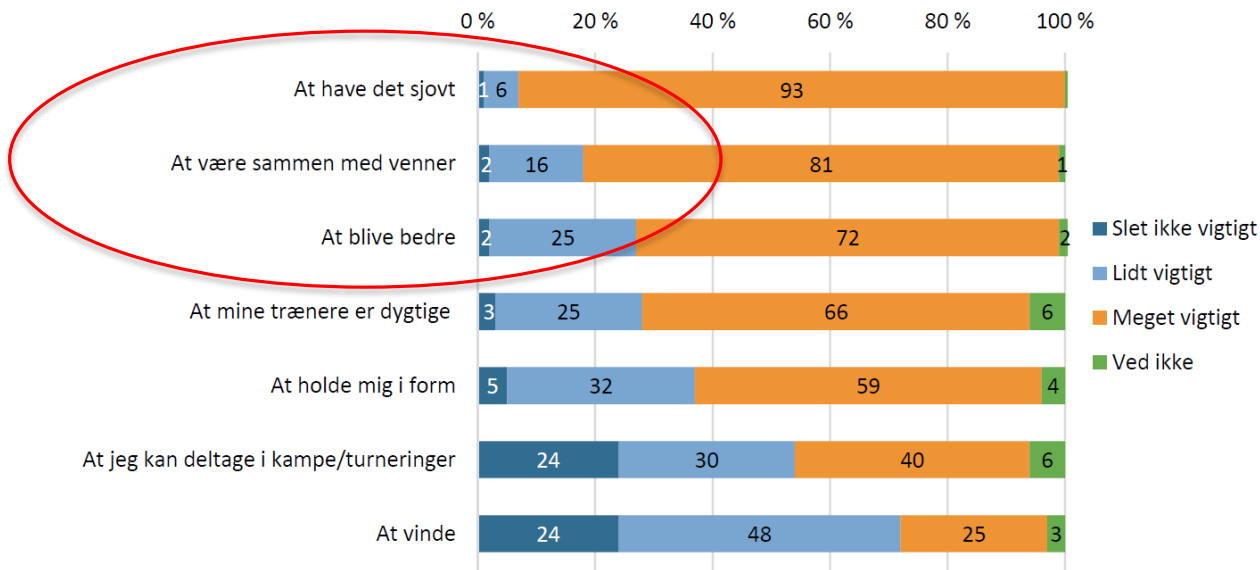
Figur 57: De fleste aktiviteter foregår uden konkurrencedeltagelse, men flertallet af idrætsaktive børn deltager i konkurrencer i mindst én aktivitet



**63 % af børns
idrætsaktiviteter foregår
uden konkurrencedeltagelse**

Motivation: ”Jeg kommer her for....”

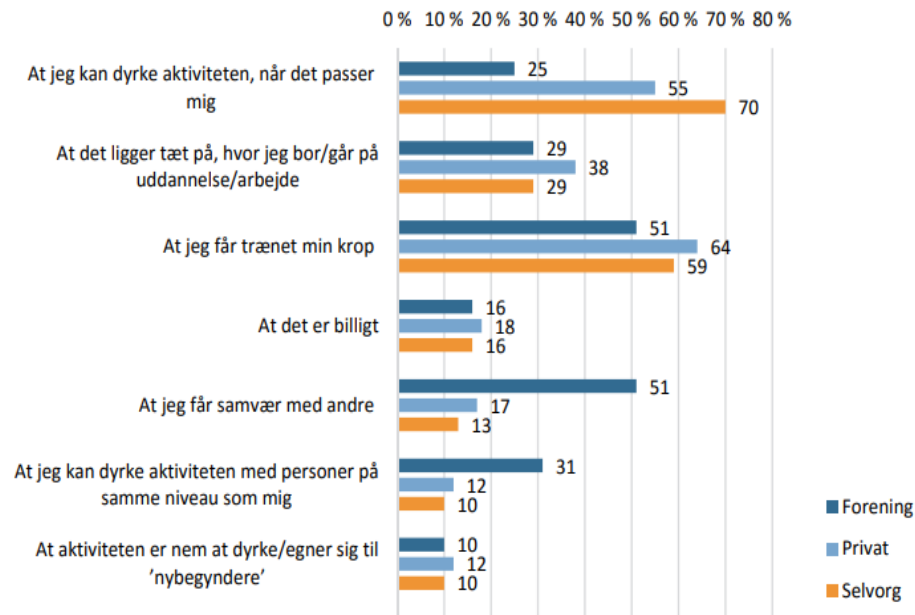
Figur 47: Socialt samvær vægtes højt blandt idrætsaktive børn



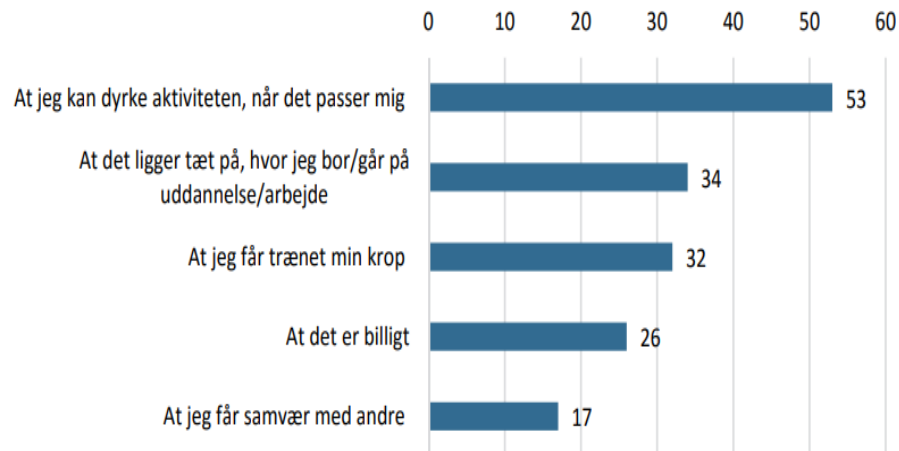
Figuren viser svarfordelinger blandt idrætsaktive børn på de syv udsagn ud fra spørgsmålet 'Hvor vigtigt er følgende, når du går til sport/motion i din fritid?'. (n=3.066).

Motivation: "Jeg kommer her for..." (Voksne)

Figur 46: Forskelle i de vigtigste elementer for deltagelse i mellem organisationsformer



Figur 47: Flexibilitet er vigtigst, hvis ikke-idrætsaktive skal starte til sport/motion (pct.)

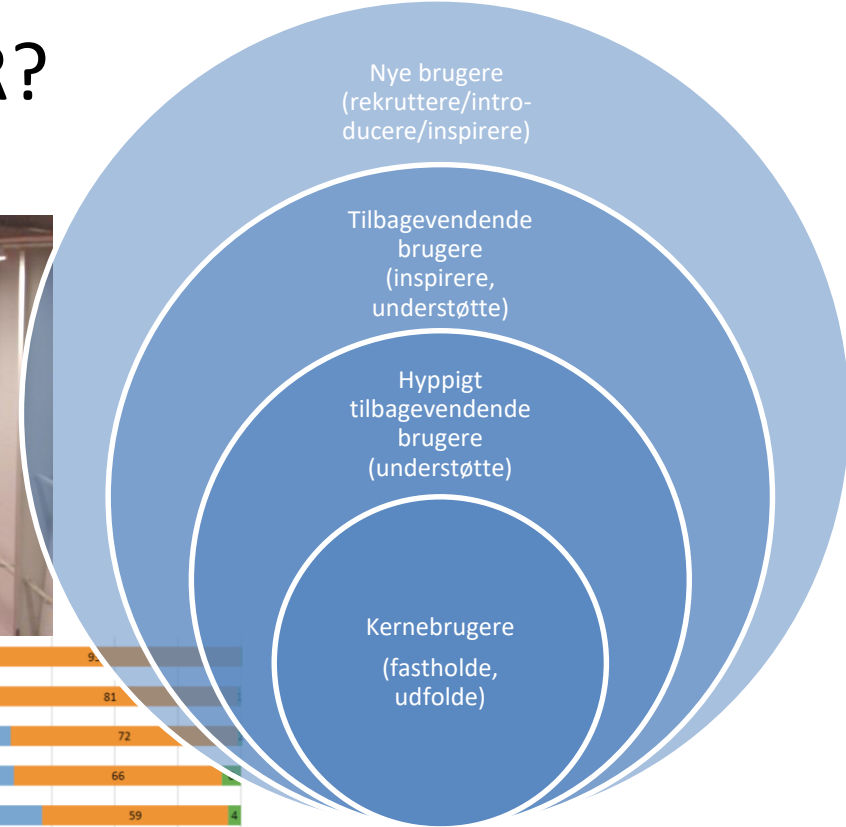
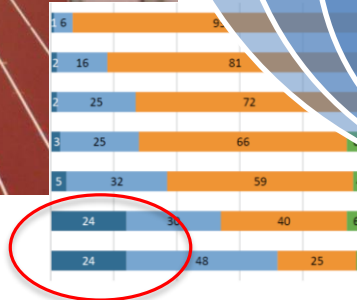


Indfrier ønsket om mere af det samme

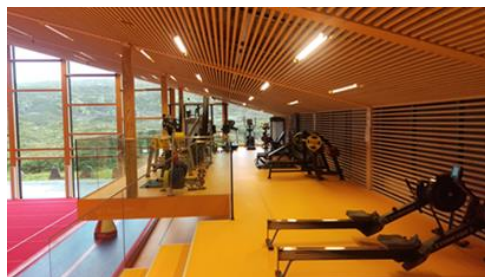


brugernes og samfundets behov ?

HVEM BYGGER VI FOR?



HVEM BYGGER VI FOR?



Nye brugere
(rekruttere/intro-
ducere/inspirere)

Tilbagevendende
brugere
(inspirere,
understøtte)

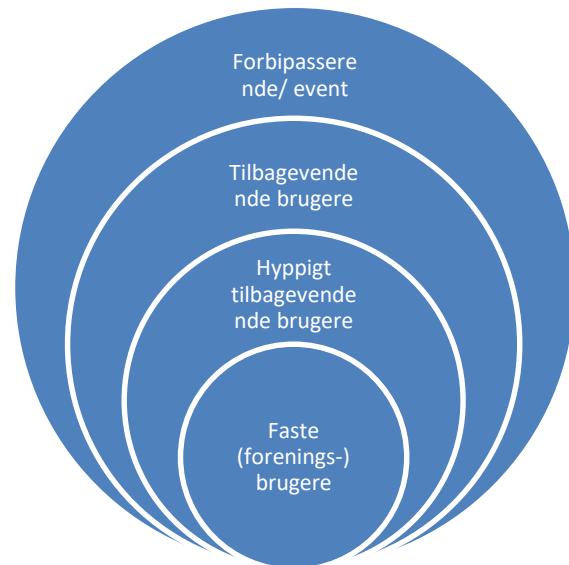
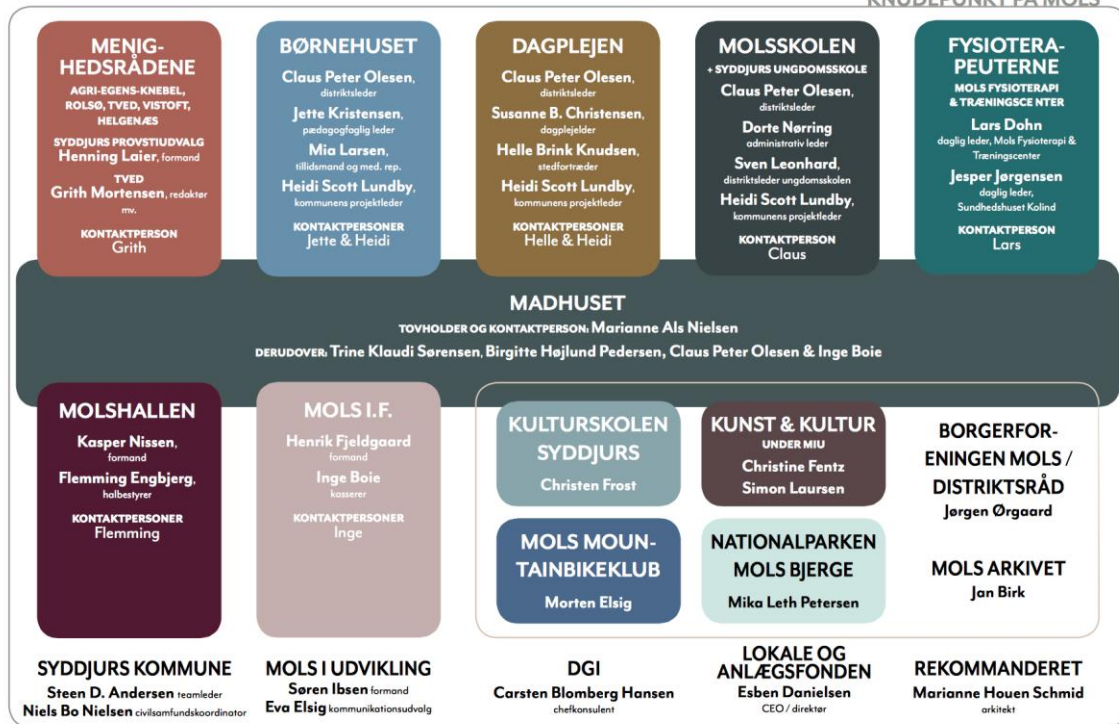
Hypigt
tilbagevendende
brugere
(understøtte)

Kernebrugere
(fastholde,
udfolde)

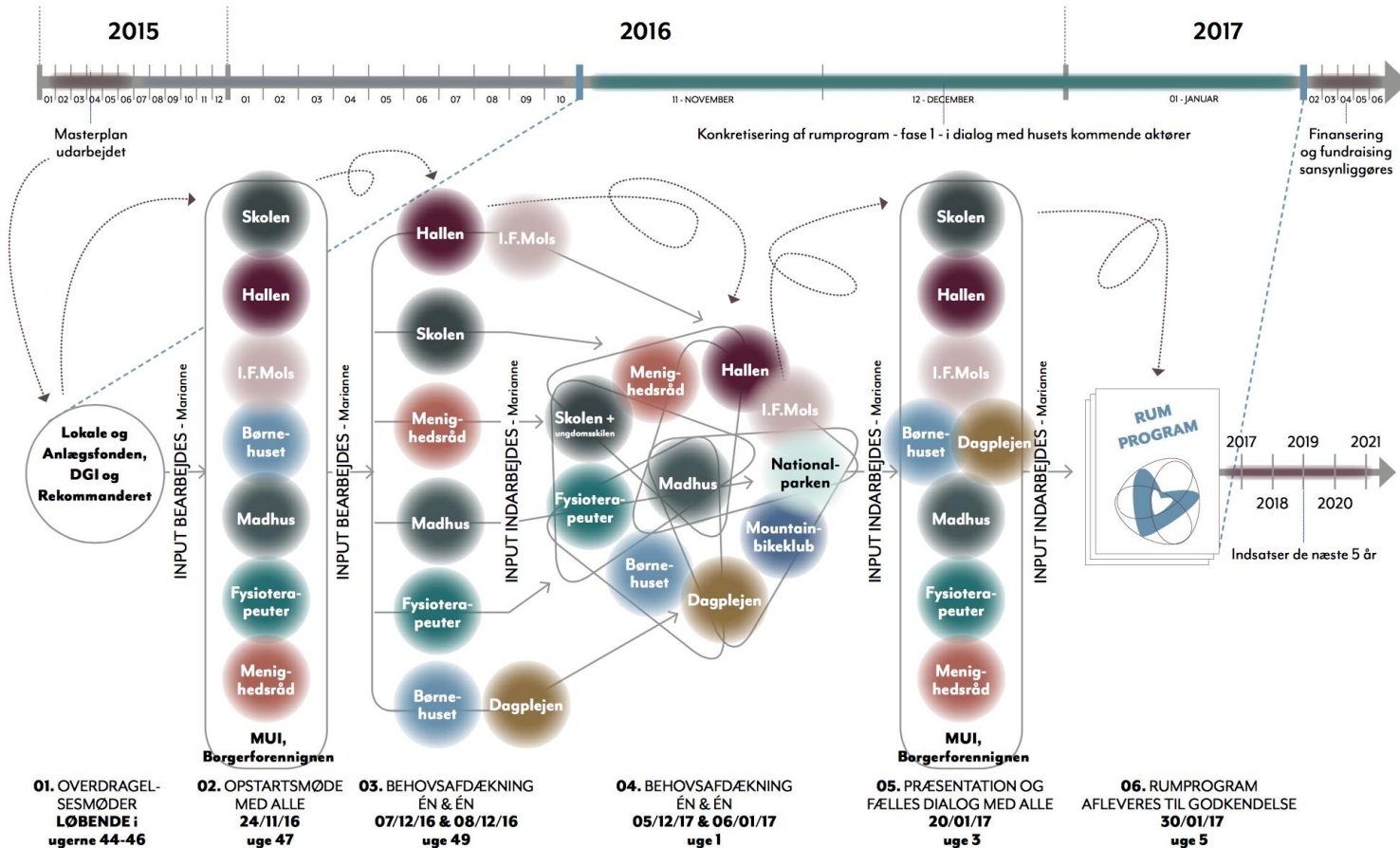
HVEM BYGGER VI FOR?

AKTØRERNE

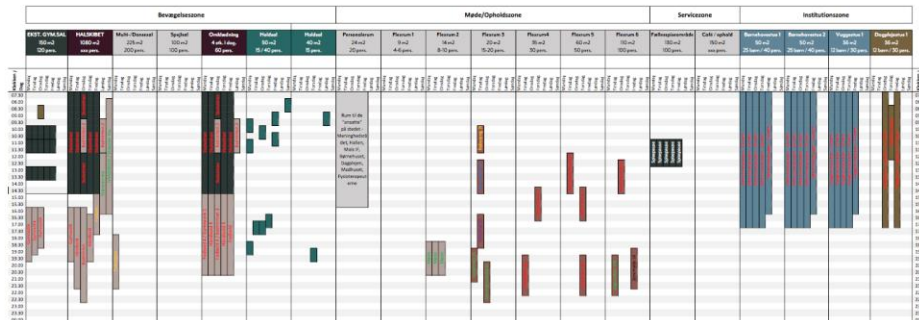
KNUDEPUNKT PÅ MOLS



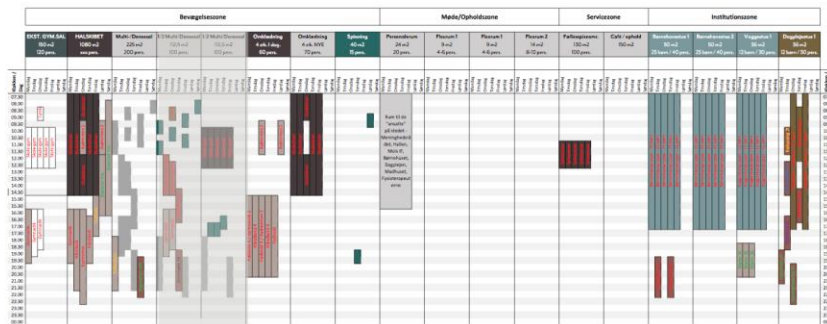
PROCES OG PRINCIPPER



AKTIVITETSPLAN og RUMOVERSIGT for KNUDEPUNKT MOLS



DECEMBER 2016 - ca. **2800 netto m²**

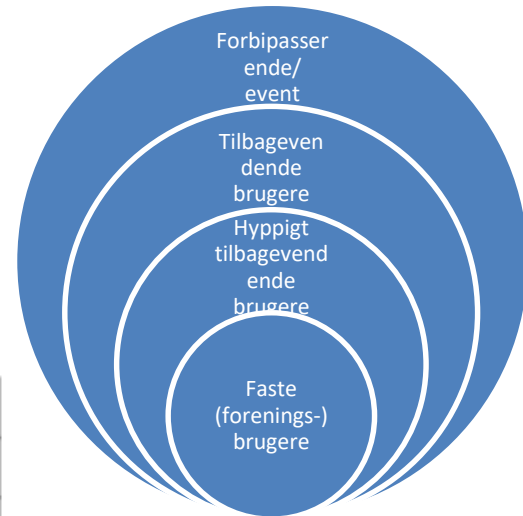


JANUAR 2017 - ca. **1800 netto m²**

"MOLS-MODELLEN"

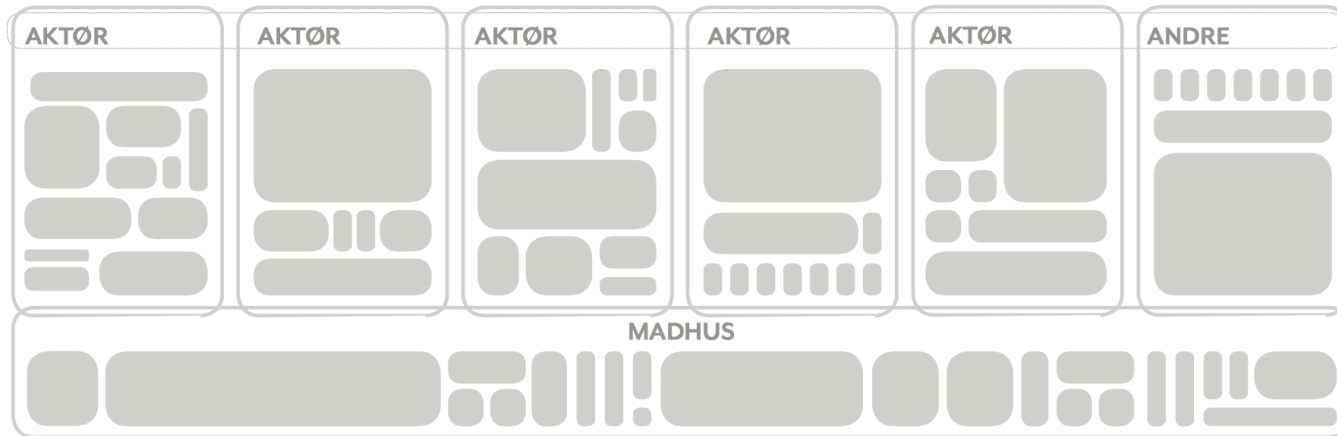
Aktivitsplanen sat sammen med rumoversigten gør, at der kan skabes et overblik over brugen af rummene henover tid - en dag, en uge, en måned osv.

Madhus
Menighedsråd
Børnehuset (62 børn)
Dagplejen (12 børn)
Molsskolen
Fysioterapeuterne
Molshallen
Mols IF
Kulturskolen Sydjurs
Mols Mountainbikeklub
Kunst og Kultur under MIU
Nationalpark Mols Bjerge
Fælles

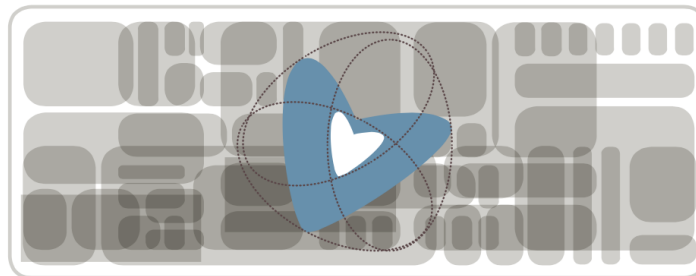


Ugentligt
2 gang pr. Mdr.
1 gang pr. Mdr.
Hver anden mdr.
Hver tredje mdr.
Hver halve år

ENKELTSTÅENDE AKTØRER SAMLES TIL ÉT FÆLLESSKAB



KNUDEPUNKT = FÆLLESSKAB



FÆLLESSKAB BETYDER AT DELE

"MOLS-MODELLEN"
Plan over aktiviteter og rum

FÆLLES VISION

Knudepunktet på Mols skal være et **ÅBENT, SAMLENDE OG LEVENDE STED**, hvor **FÆLLESSKABET OG SAMARBEJDET PÅ TVÆRS AF GENERATIONER, FORENINGER, INSTITUTIONER OG ERHVERV BLOMSTRER.**

Det skal være et sted på Mols, hvor du har **LYST TIL AT KIGGE FORBI - OG SOM IKKE ER TIL AT KOMME UDENOM.** Det er **ET STED FOR DE LOKALE - OG FOR VORES GÆSTER.** Det er **ET STED FOR ALLE ALDRE** - det skal være et paradis for vores unge og **ET STED, DER UNDERSTØTTER GENERATIONSMØDET.**

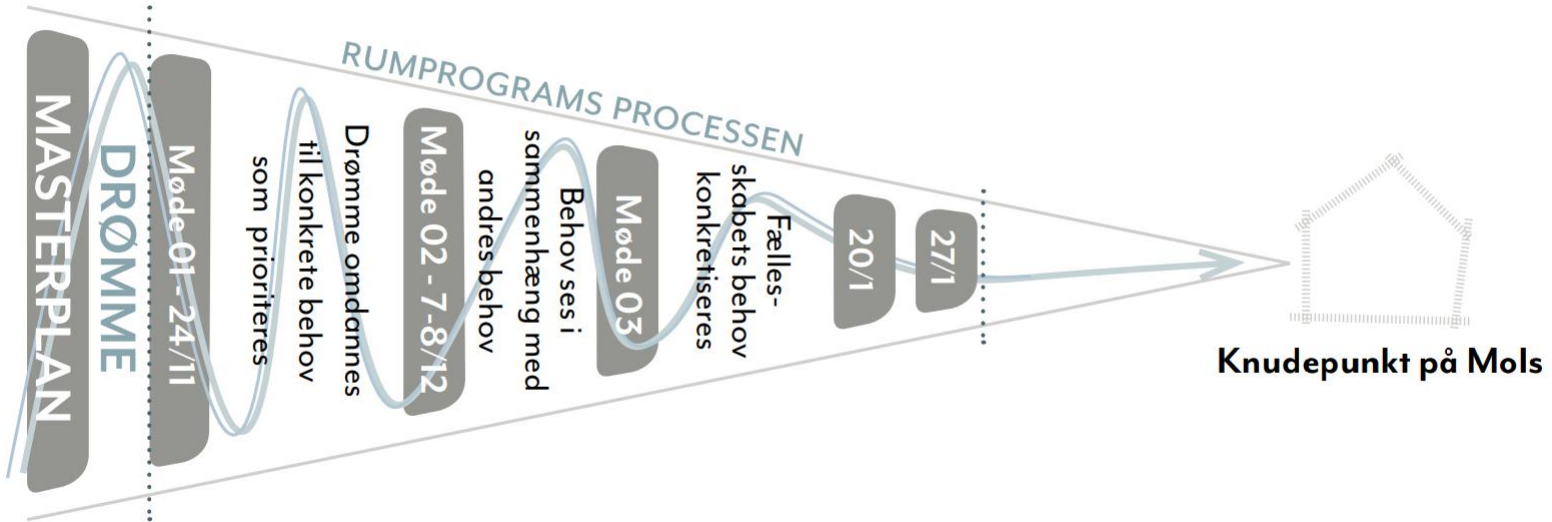
De **FYSISKE RAMMER SKAL VÆRE FLEKSIBLE OG UNDERSTØTTE BEVÆGELSE OG MØDET MELLEM MENNESKER.** Men der skal også være plads til **INDIVIDET OG FORSKELLIGHEDEN.**

Vi ønsker at vise, at **MOLS BESTÅR OG UDVIKLER SIG.** At det **OFFENTLIGE OG PRIVATE ARBEJDER SAMMEN,** åbner sig op for hinanden og **SKABER BEDRE RAMMER FOR FRITID, KULTUR, INSTITUTIONER OG SKOLE.**

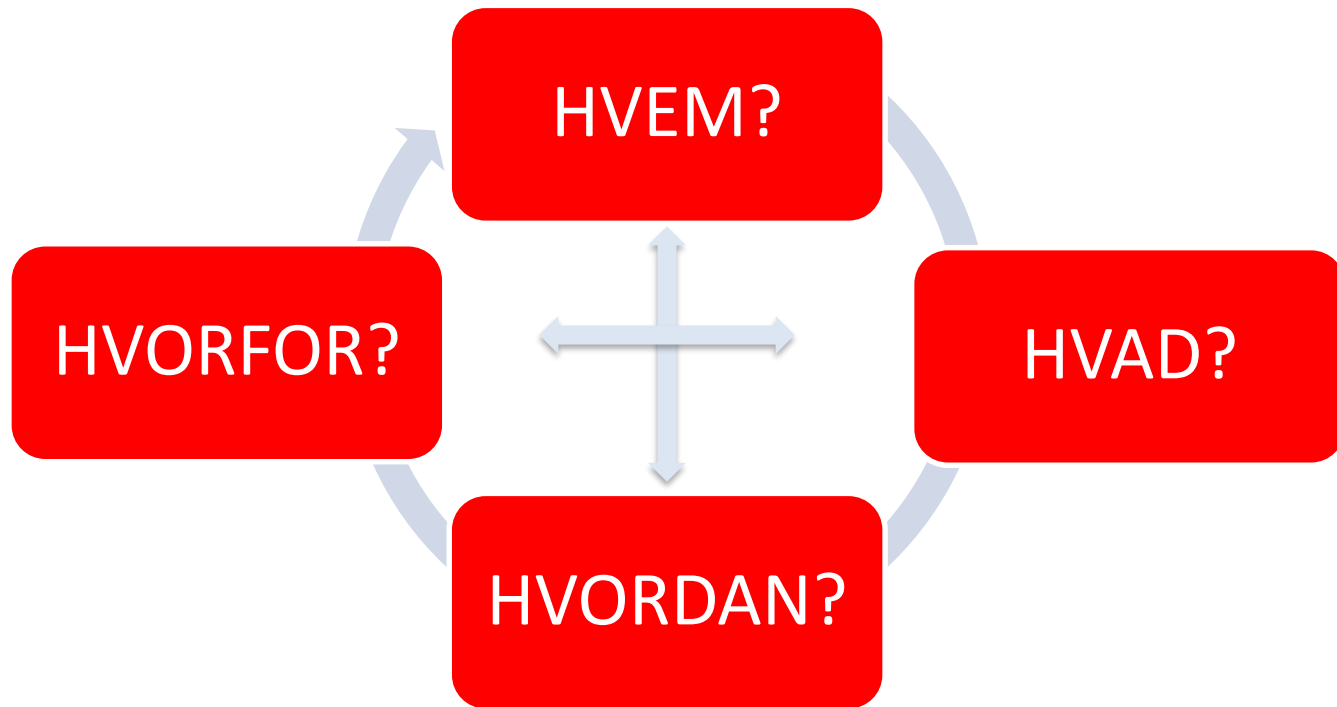
En samlende funktion. **ET KNUDEPUNKT PÅ MOLS!**

Vision

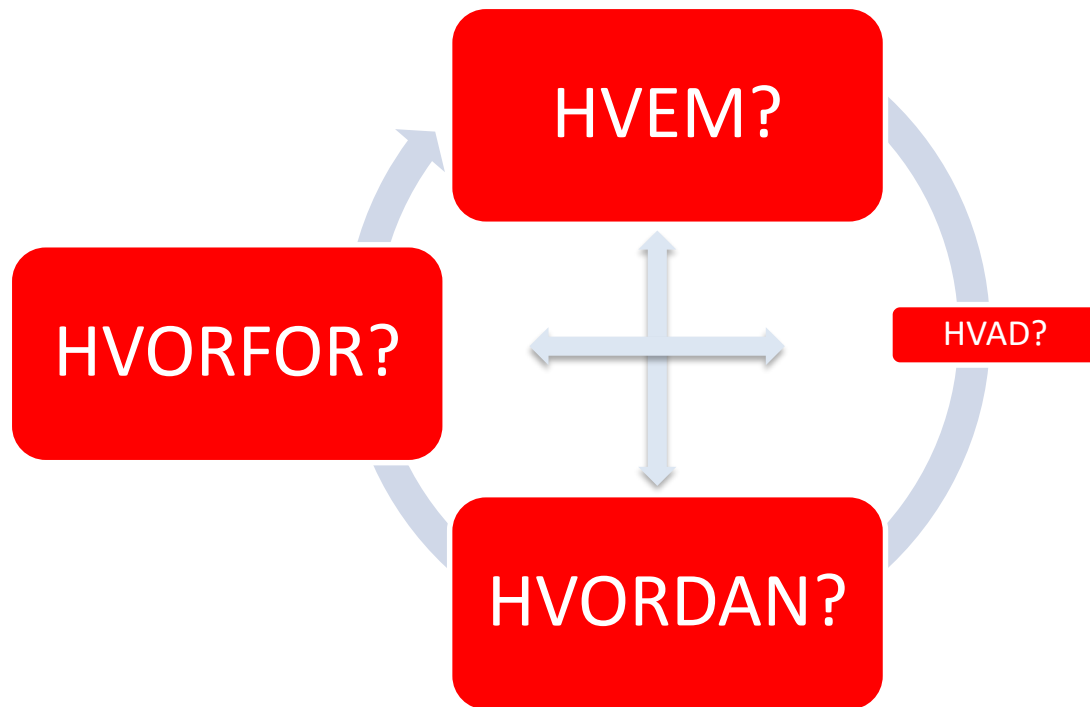
FRA ABSTRAKT TIL KONKRET



Vision



Vision



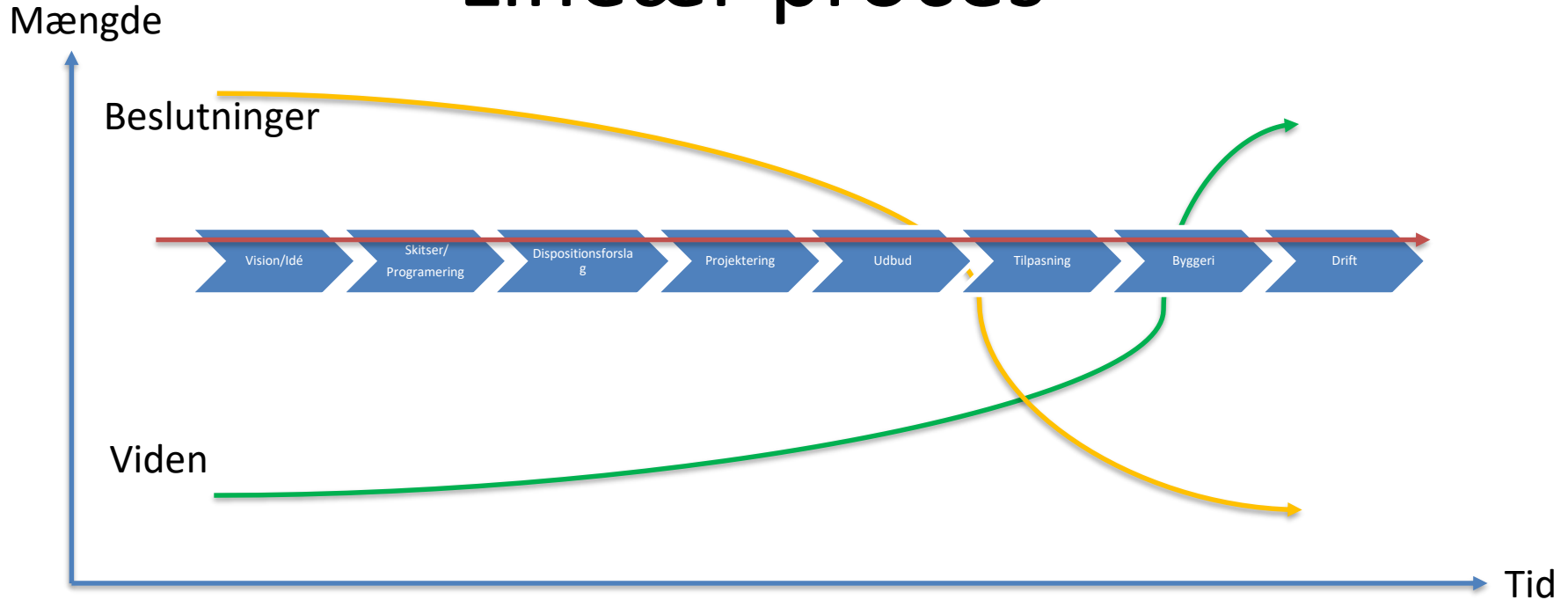
Lineær proces



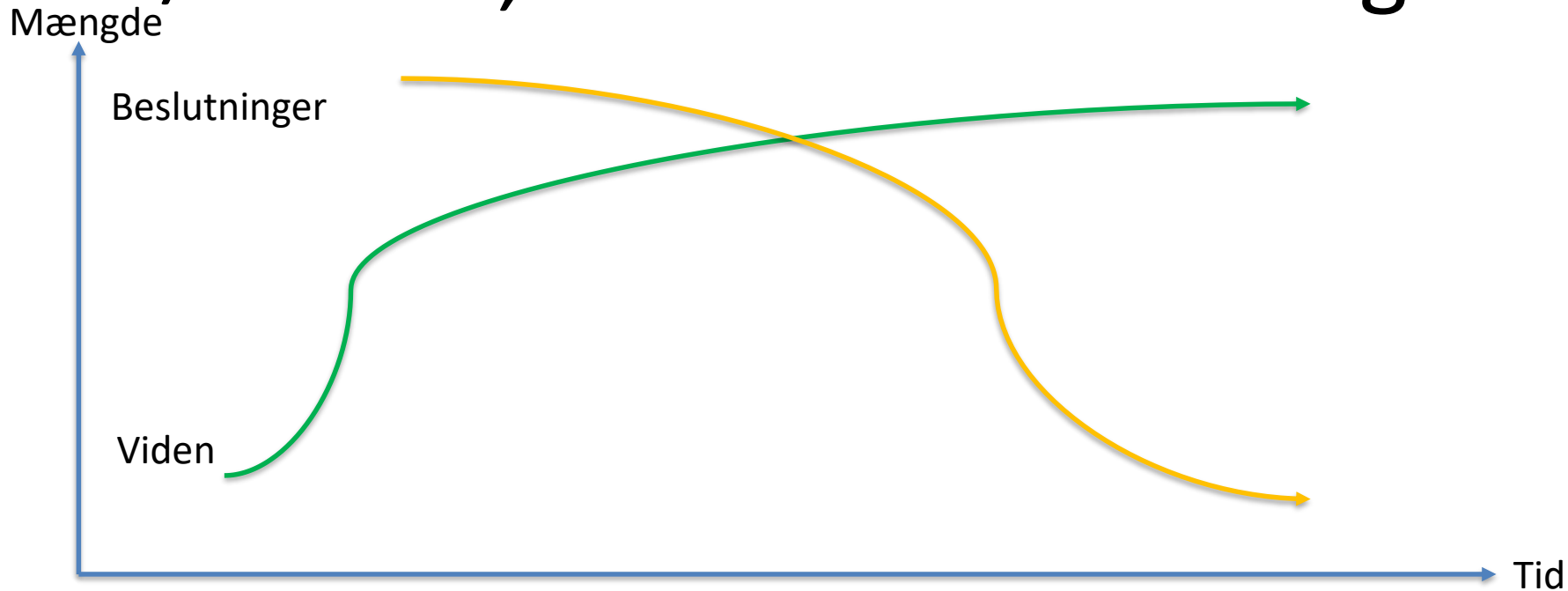
Lineær proces



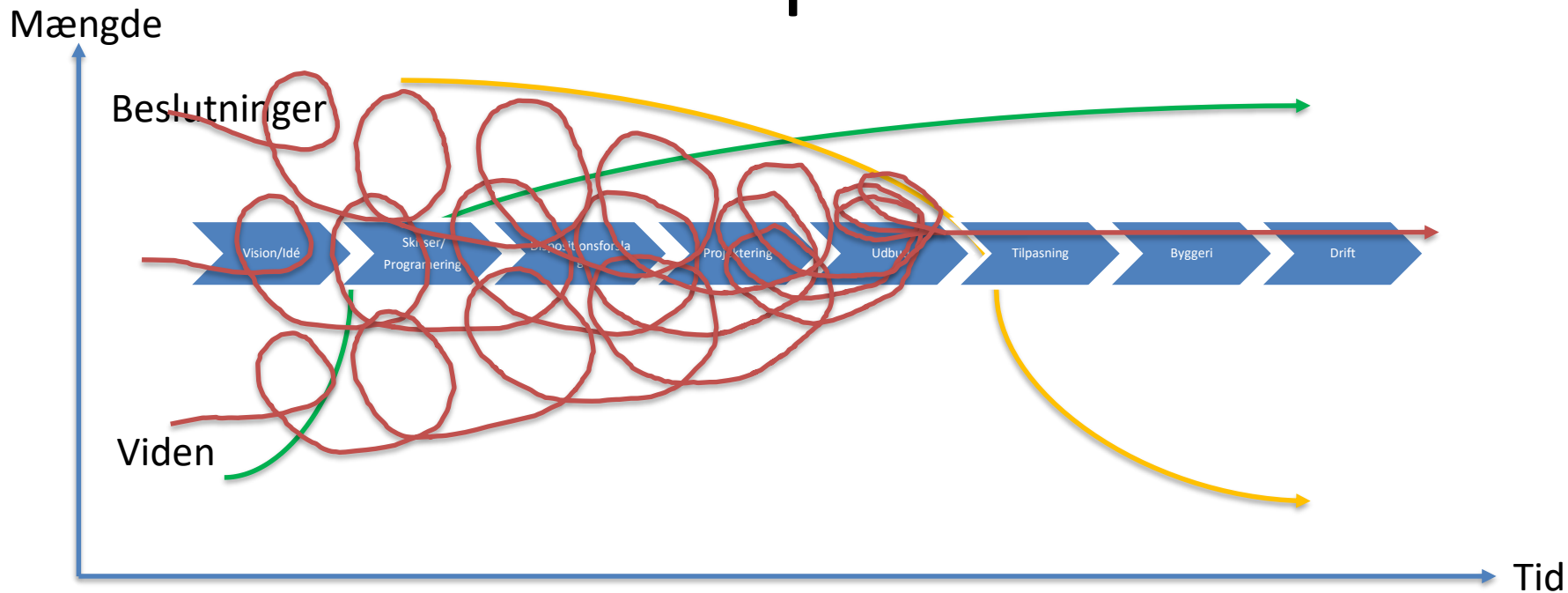
Lineær proces



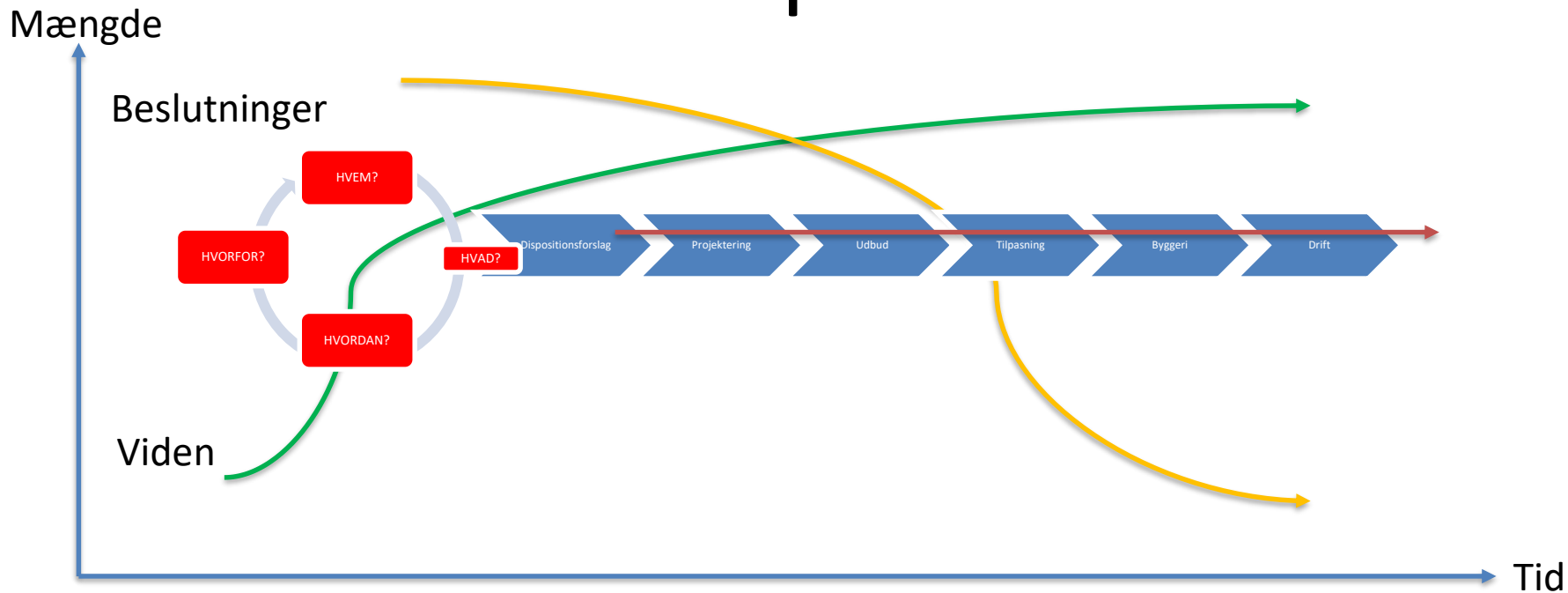
Tilfør viden, vent med beslutninger



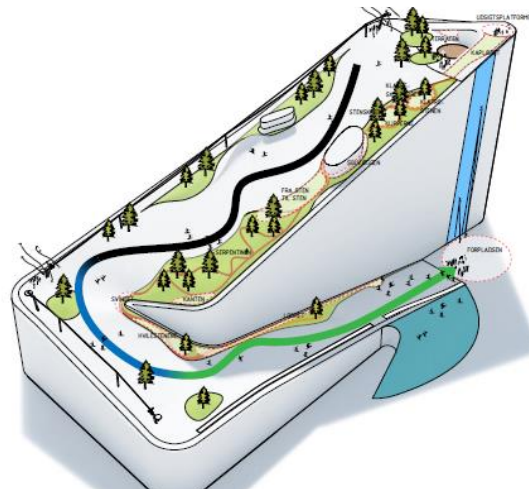
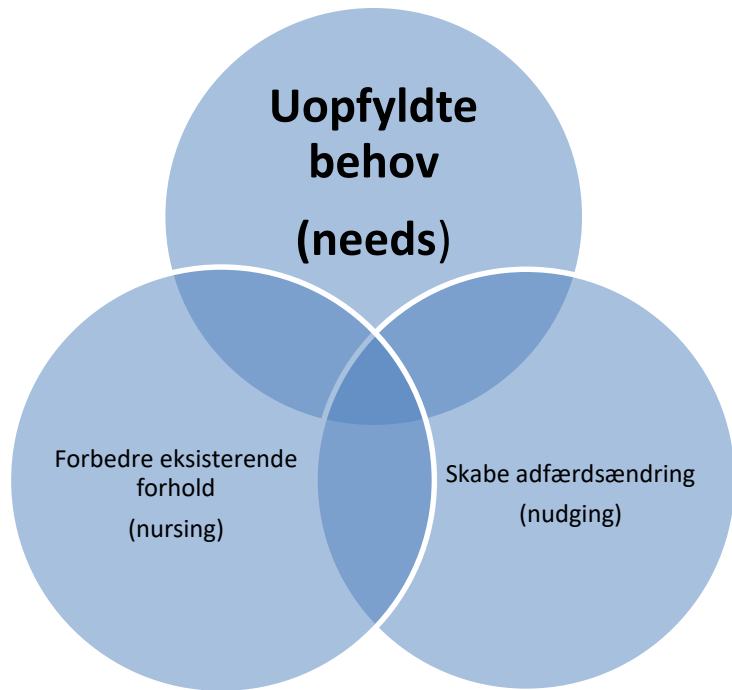
Iterativ proces



Iterativ proces



HVORFOR ? Hvilke behov adresserer vi ?



<http://www.loa-fonden.dk/projekter/2015/amager-bakke>

ARKITEKT
BIG

OPFØRT
Under opførsel

BEVILLING
10.500.000 kr.

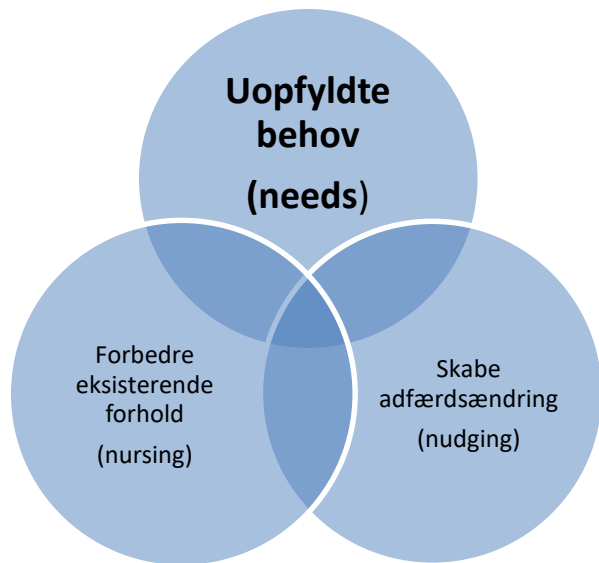
ANLÆGSSUM
82.400.000 kr.

BYGHERRE
ARC (Amager
Ressource Center)
AREAL

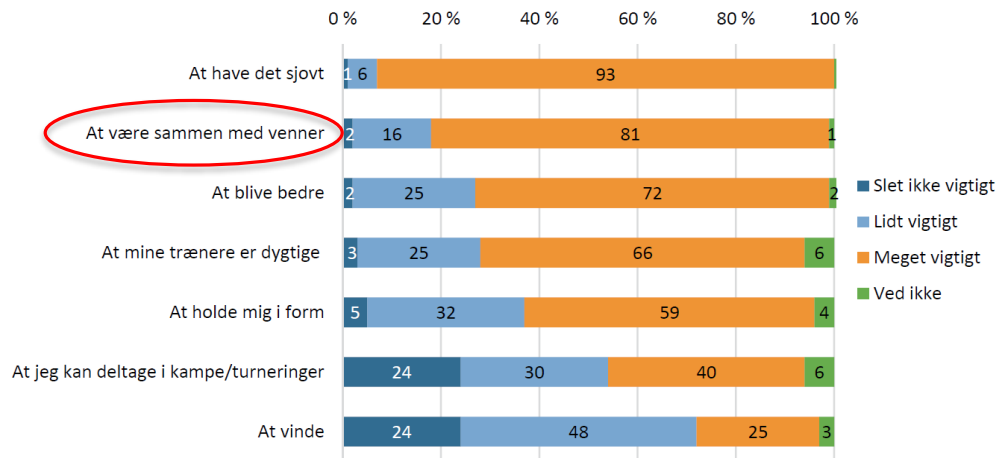
14.000 m² samt 11.000
m² til skiløb, 3.000 m²
til løb, vandring, fysisk
træning og
opholdssteder

Hvad er formålet ?

Hvilke behov adresserer vi ?



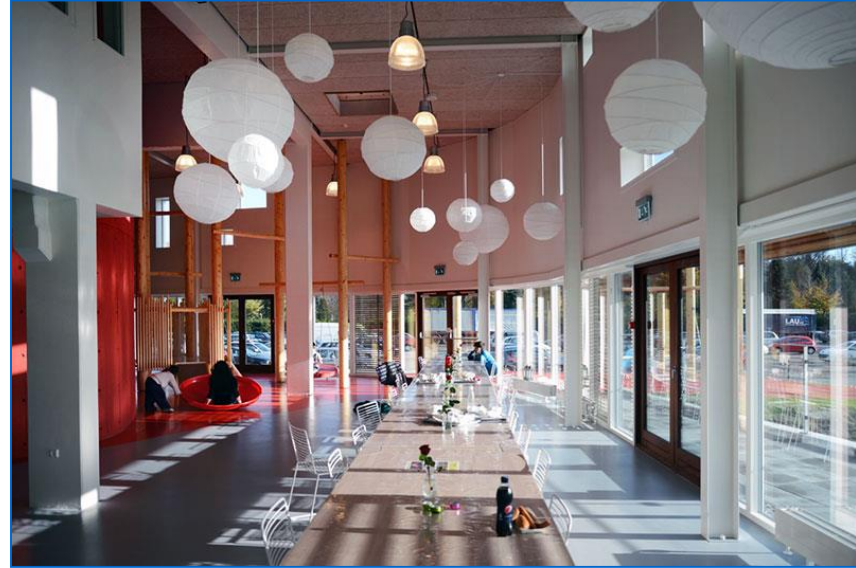
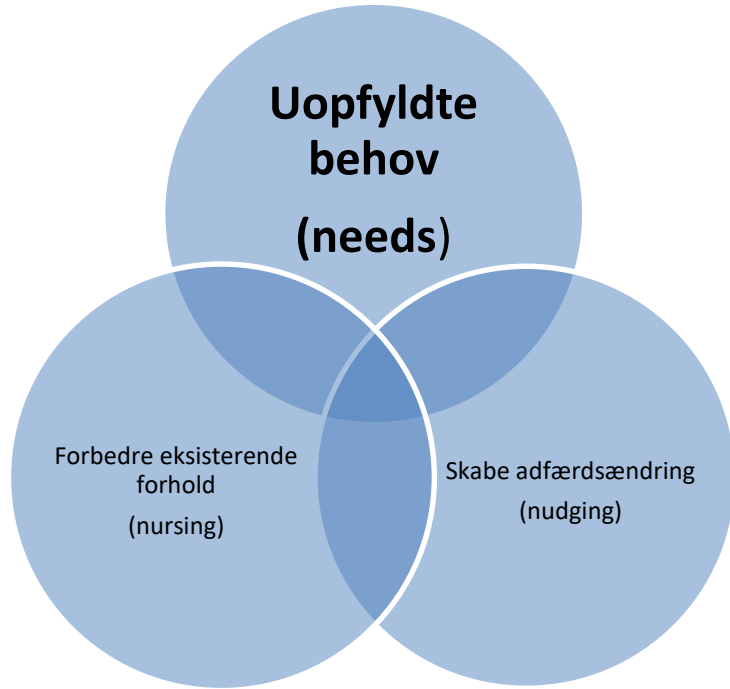
Figur 47: Socialt samvær vægtes højt blandt idrætsaktive børn



Figuren viser svarfordelinger blandt idrætsaktive børn på de syv udsagn ud fra spørgsmålet 'Hvor vigtigt er følgende, når du går til sport/motion i din fritid?'. (n=3.066).

Hvad er formålet ? Skabe rammer om det sociale ?

Hvilke behov adresserer vi ?



Hvad er formålet ?

Hvilke behov adresserer vi ?

Uopfyldte
behov
(needs)

3 sociale zoner :

- I forbindelse med aktiviteten
- Hoppe ud og ind af aktiviteten
- Adskilt fra aktiviteten



Københavns klatrecenter

ARKITEKT
Ola Mattsson
Powerhousecompany

OPFØRT
2013

BEVILLING
kr. 1.000.000

ANLÆGSSUM
kr. 18.000.000

BYGHERRE
Dansk Bjerg- og Klatreklub

AREAL
2.200 m² klatrevægge,
1.850 m² samlet gulvareal

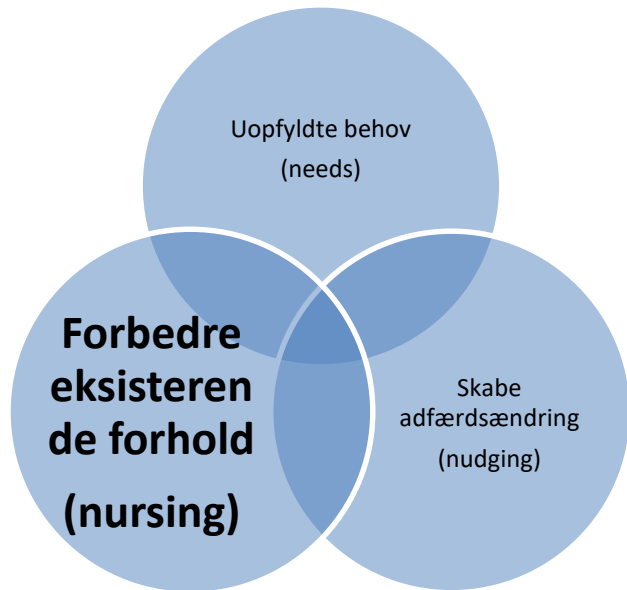
Hvad er formålet ? Skabe rammer om det sociale



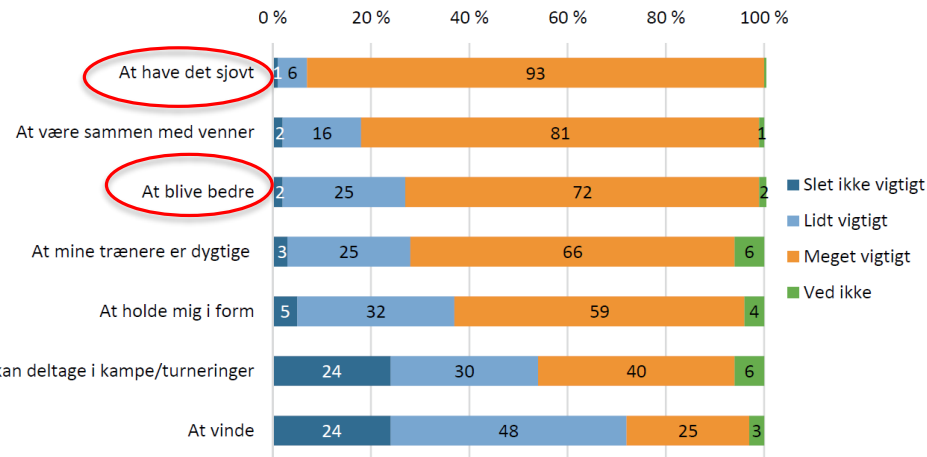
Blocs & Walls

Københavns Klatrecenter

Hvilke behov adresserer vi ?



Figur 47: Socialt samvær vægtes højt blandt idrætsaktive børn



Figuren viser svarfordelinger blandt idrætsaktive børn på de syv udsagn ud fra spørgsmålet 'Hvor vigtigt er følgende, når du går til sport/motion i din fritid?'. (n=3.066).

Hvad er formålet ? Nye, bedre og sjove måder at træne på (?)

Hvilke behov adresserer vi ?

Forbedre
eksisterende
forhold
(nursing)



Århus Motorikhal

ARKITEKT
VIK gymnastik
C.F. Møller

OPFØRT
2010

BEVILLING
kr. 6.100.000

ANLÆGSSUM
kr. 18.300.000

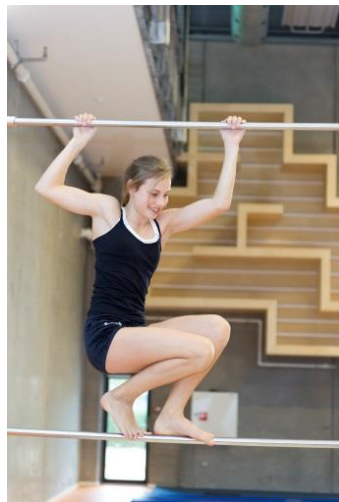
BYGHERRE
VIK Gymnastik

AREAL
1.200 m²

<http://www.loa-fonden.dk/projekter/2010/gymnastik-og-motorikhal-i-aarhus/>

Hvad er formålet ? Nye, bedre og sjove måder at træne på (?)

Århus Gymnastik og motorikhal



ARKITEKT
C.F. Møller

OPFØRT
2010

BEVILLING
kr. 6.100.000

ANLÆGSSUM
kr. 18.300.000

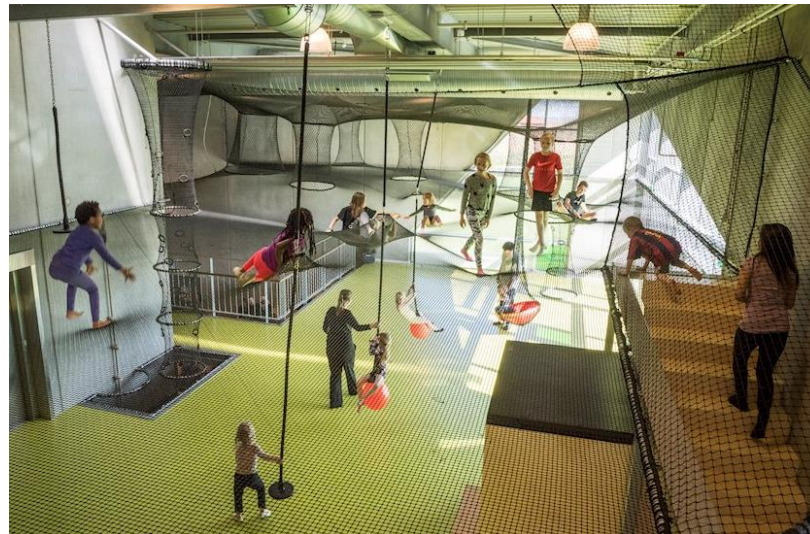
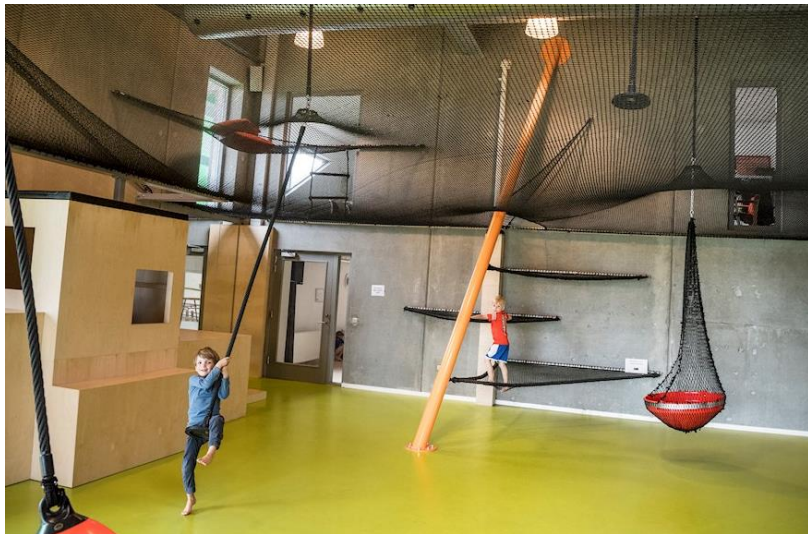
BYGHERRE
VIK Gymnastik

AREAL
1.200 m²

<http://www.loa-fonden.dk/projekter/2010/gymnastik-og-motorikhal-i-aarhus/>

LOKALE
Ø
ANLÆGS
FONDEN

Århus Gymnastik og motorikhall



ARKITEKT
C.F. Møller

OPFØRT
2010

BEVILLING
kr. 6.100.000

ANLÆGSSUM
kr. 18.300.000

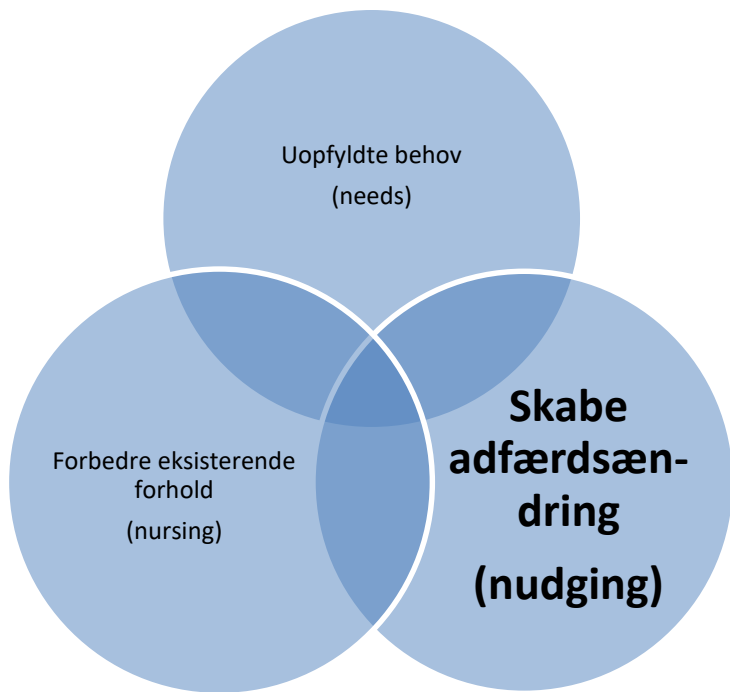
BYGHERRE
VIK Gymnastik

AREAL
1.200 m²

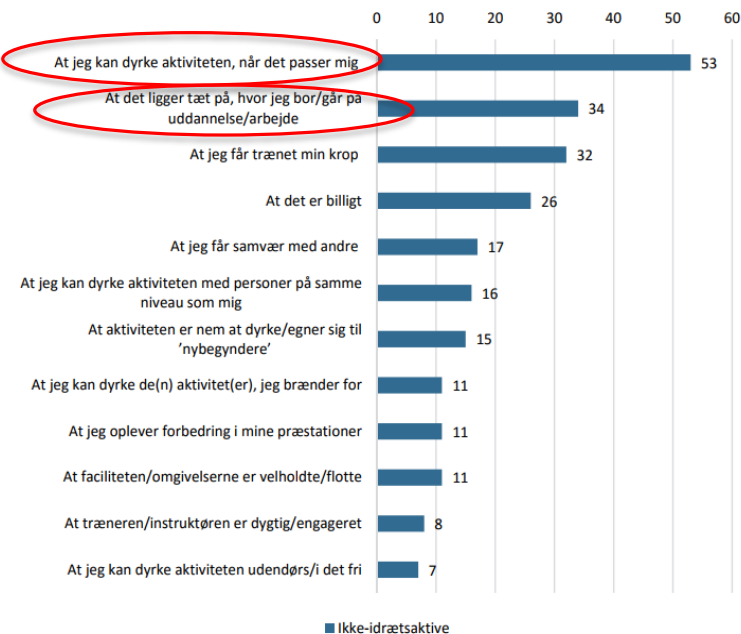
<https://www.loa-fonden.dk/projekter/2016/motoriknet-i-gymnastik-og-motorikhallen-i-aarhus/>

<http://www.loa-fonden.dk/projekter/2010/gymnastik-og-motorikhall-i-aarhus/>

Hvilke behov adresserer vi ?

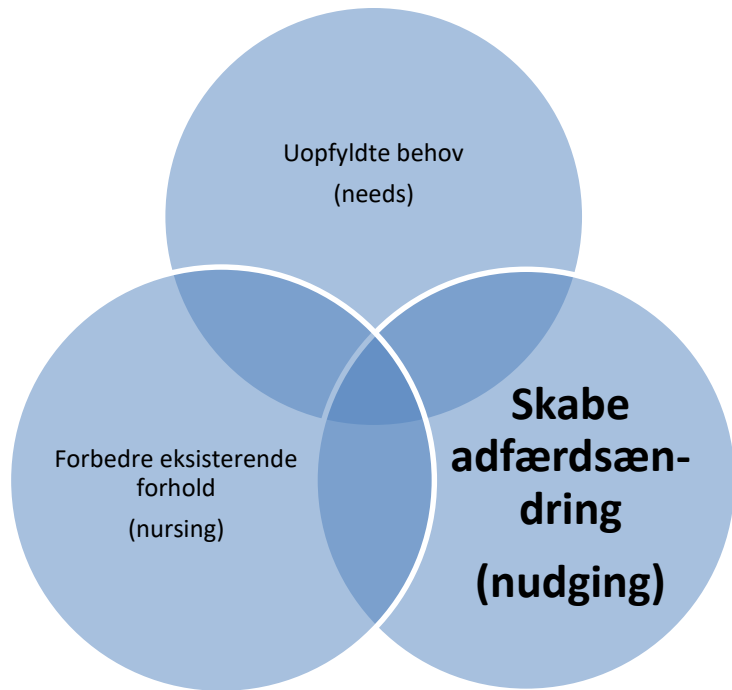


Figur 47: Flexibilitet er vigtigst, hvis ikke-idrætsaktive skal starte til sport/motion (pct.)



Hvad er formålet ? At tiltrække de ikke-idrætsaktive (?)

Hvilke behov adresserer vi ?



**Atletik eksperimentariet
Odense**

ARKITEKT
Keingart (Keinicke &
Overgaard)

OPFØRT
2013

BEVILLING
kr. 4.000.000

ANLÆGSSUM
kr. 12.000.000

BYGHERRE
SDU (Syddansk
Universitet)

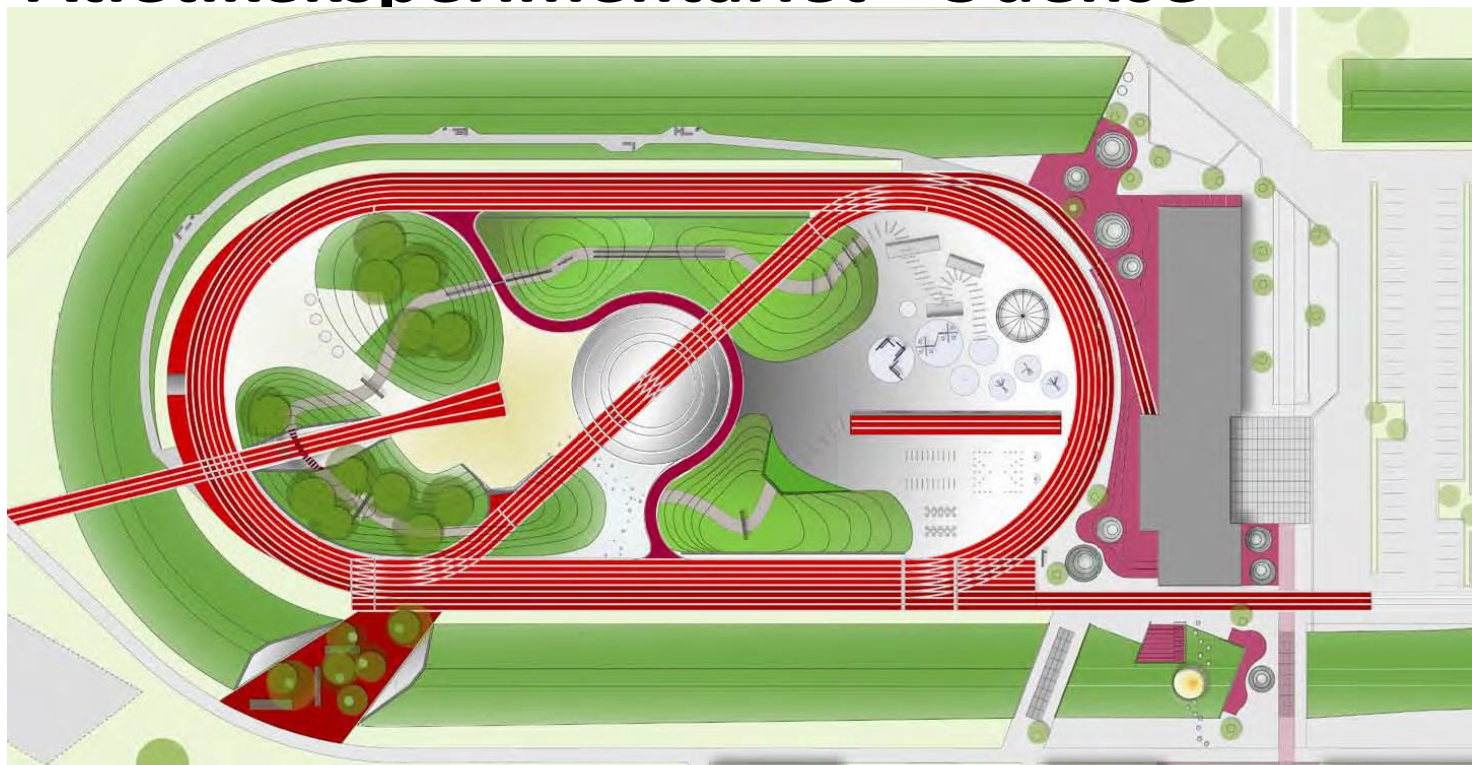
AREAL
16.200 m²



<http://www.loa-fonden.dk/projekter/2014/sportsfiskeriets-hus-i-vingsted/>

Hvad er formålet ?

Atletikeksperimentariet - Odense



ARKITEKT
Keingart

OPFØRT
2013

BEVILLING
kr. 4.000.000

ANLÆGSSUM
kr. 12.000.000

BYGHERRE
SDU

AREAL
16.200 m²

<http://www.loa-fonden.dk/projekter/2012/atletikanlaeg-ved-sdu-i-odense/>

LOKALE
ANLÆGS
FONDEN

Atletikeksperimentarieret - Odense



KLASSISK



400 METER



100 METER



HÆKKELØB



ALTERNATIVT



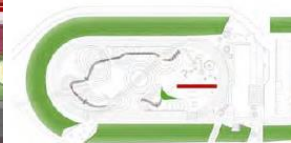
RULLELØB



GRYDELØB



BAKKELØB



OFF TRACK



BALANCELØB



BROLØB



PÆLELØB

ARKITEKT
Keingart

OPFØRT
2013

BEVILLING
kr. 4.000.000

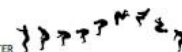
ANLÆGSSUM
kr. 12.000.000

BYGHERRE
SDU

AREAL
16.200 m²



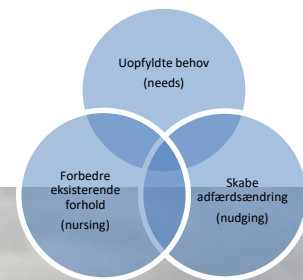
KEINICKE & OVERGAARD ARKITEKTER



LOKALE
ANLÆGS
FONDEN

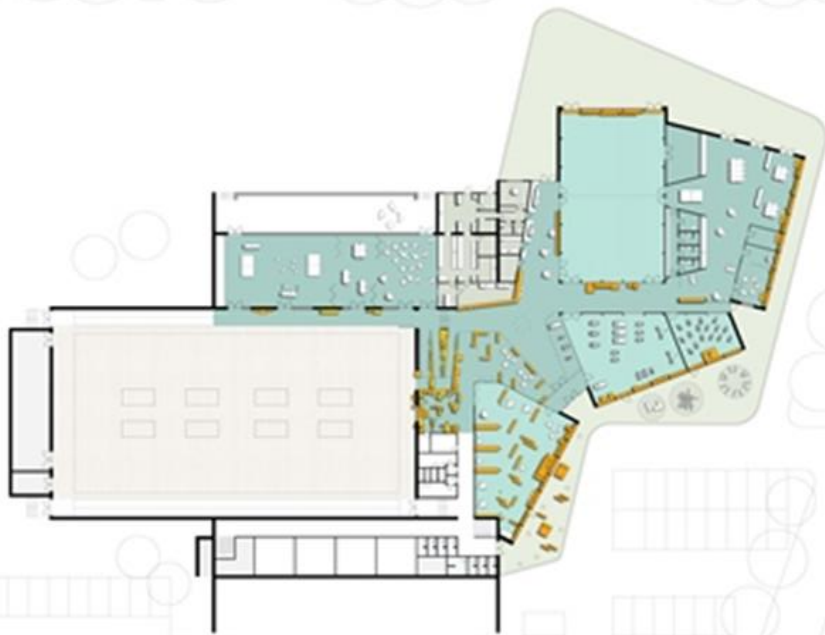


Vodskovhallen Ålborg



<http://www.loa-fonden.dk/projekter/2013/vodskov-kultur-idraetscenter/>

Vodskovhallen Ålborg



VODSKOV:

- Foreningsidræt
- Bibliotek
- Ungdomsklub
- Dans/gymnastik
- Café
- Fitness
- Spinning
- Forsamlinghusaktiviteter

<http://www.loa-fonden.dk/projekter/2013/vodskov-kultur-idaetscenter/>

Vodskovhallen Ålborg



ARKITEKT
Keingart

OPFØRT
2015

BEVILLING
kr. 4.000.000

ANLÆGSSUM
kr. 21.450.000

BYGHERRE
Aalborg Kommune

AREAL
1.580 m² - heraf 1.270 m² ny
tilbygning



<http://www.loa-fonden.dk/projekter/2013/vodskov-kultur-idsraetscenter/>

LOKALE
ANLÆGS
FONDEN

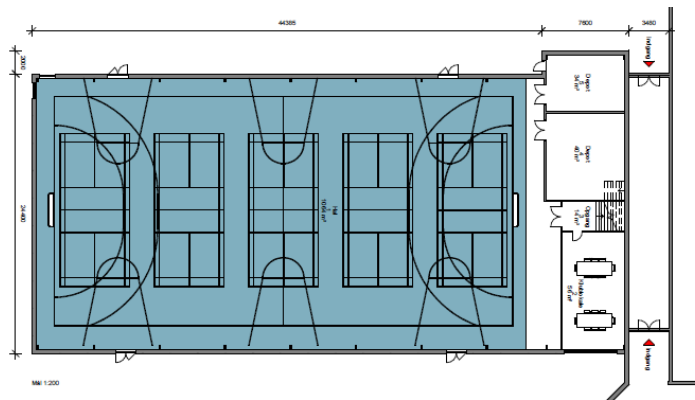
Vision: Landsbyens foretrukne samlingssted

SKADS
ANDRUP **KULTUR &
FRITIDSCENTER**



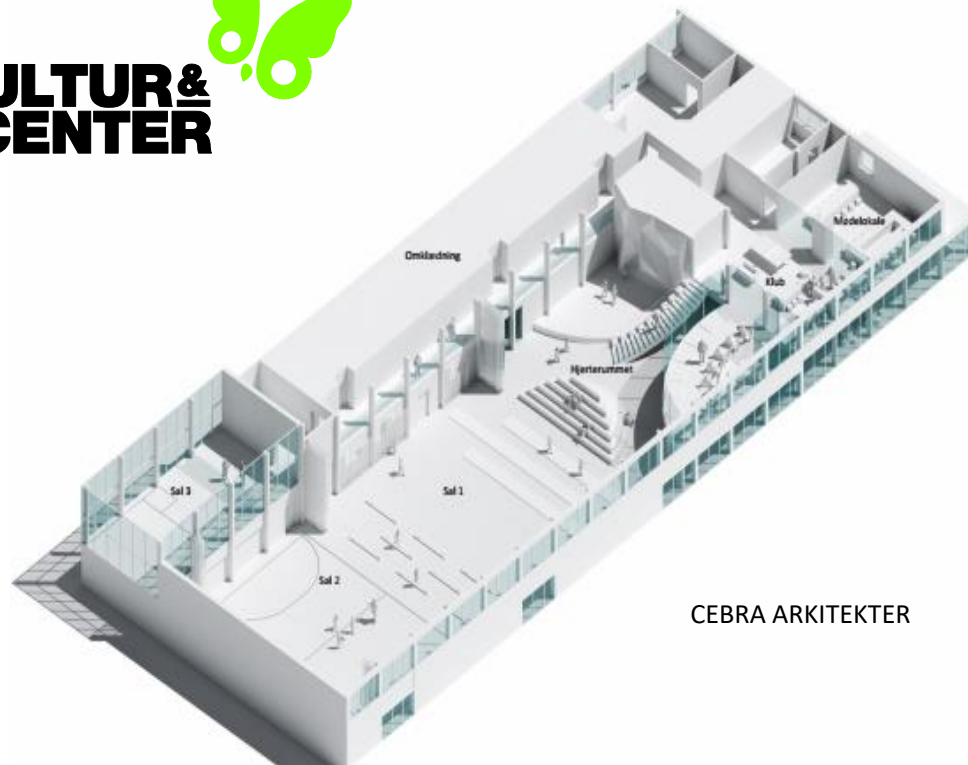
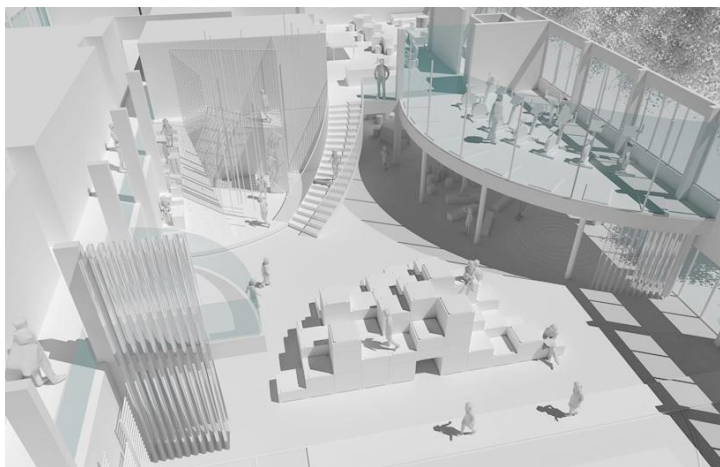
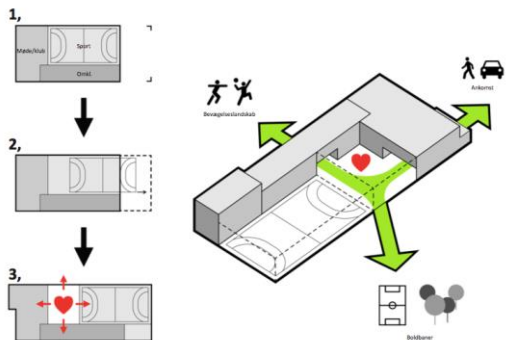
Prioritering:

1. Ny håndboldhal 20x40
2. Fitness / toiletter / omklædning
3. Mødelokaler / depoter
4. Café / køkken / forsamlingshus



LOKALE
ANLÆGS
FONDEN

SKADS ANDRUP KULTUR & FRITIDSCENTER



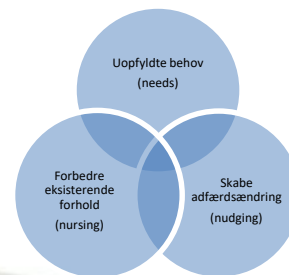
CEBRA ARKITEKTER

FYSISK MILJØ I HØJ KVALITET, FLEKSIBILITET OG KAPACITET

LOKALE
ANLÆGS
FONDEN

- Multihal
- Multirum
- Fitness
- Køkken
- Café
- Vandrehjem
- Mødelokaler
- Teater
- Legerum

GYRSTINGE



<http://www.loa-fonden.dk/projekter/2010/landsbyhuset-i-gyrstinge/>

GYRSTINGE



ARKITEKT
CEBRA

OPFØRT
2010

BEVILLING
kr. 4.000.000

ANLÆGSSUM
kr. 17.700.000

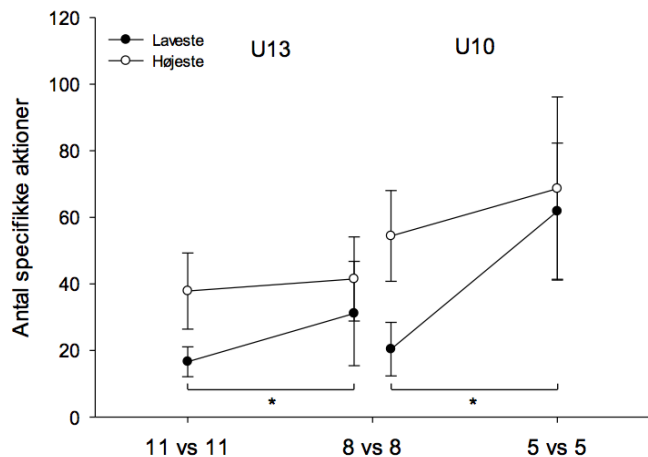
BYGHERRE
Fonden Landsbyhuset



Træningsværdi vs kampsituation

Små baner vs traditionelle baner

Involvering og antal aktioner i 20 min kampe



KONKLUSION: Pulsen er højere og der er flere tekniske intense aktioner, når man organiserer boldspil med færre modstandere

Bendiksen et al. 2014 Institut for idræt og ernæring



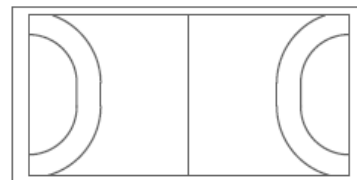
Street håndbold 10 x 10 m 3 + 3



Minihåndbold 20 x 13m, 5 + 5

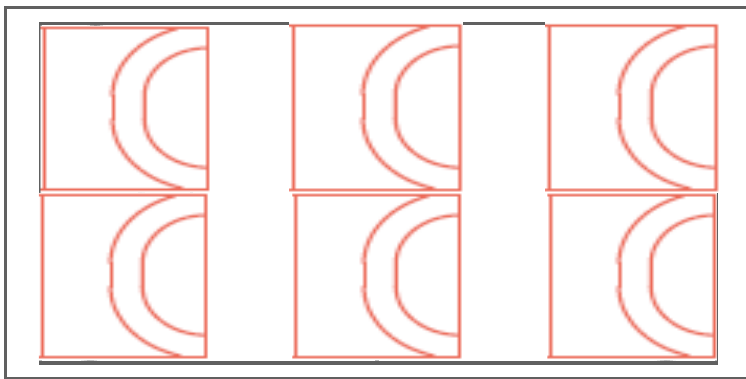


Kortbane 25,8x20m 7 + 7

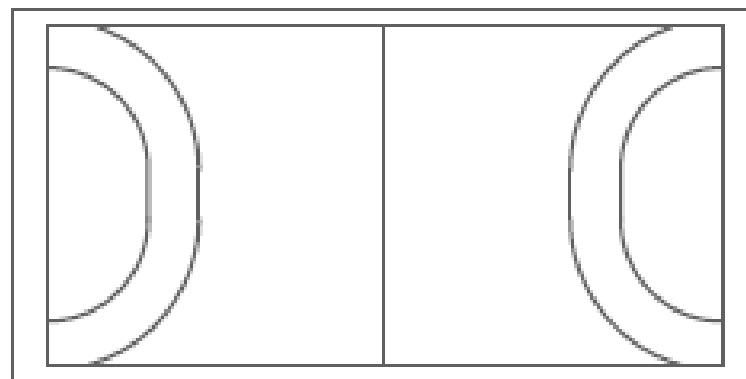


Kamp bane 20x 40 7 + 7

Nye træningspraksisser giver højere kapacitet, højere puls, flere taklinger og et sjovere spil



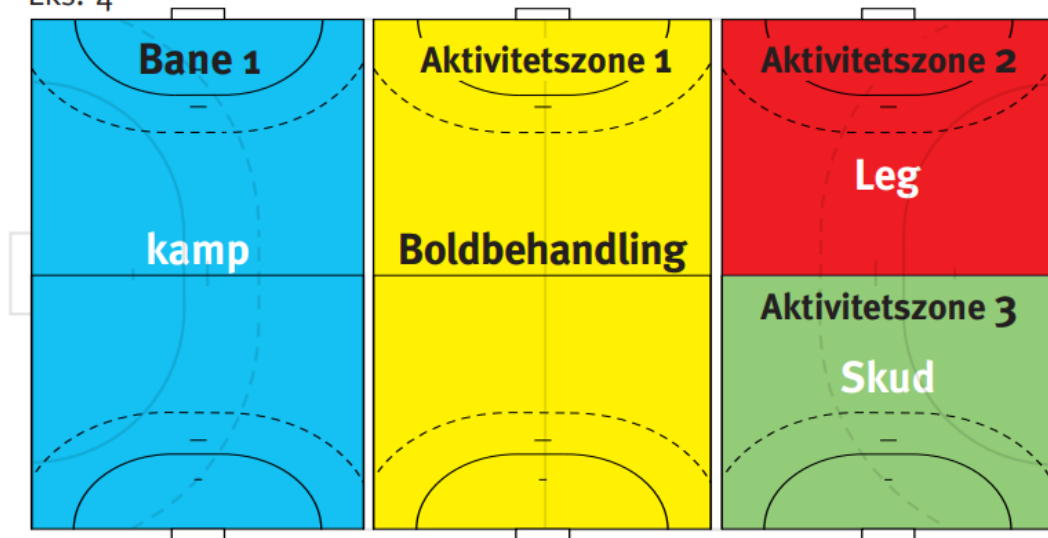
$3+3 \times 6 = 36$ Væksle mellem at spille
og stå på sidelinjen og hæppe.
Teoretisk kapacitet = 72



$7 + 7 = 14$

Nye træningspraksisser giver højere kapacitet, højere puls, flere taklinger og et sjovere spil

Eks. 4



DHF anbefaler 45 spillere i en 20x40 hal

http://knaekkurven.nu/media/2438/haandbold-i-skolen_03-2014_low.pdf



BEFORE







Indendørs baner med tribuner



Mulighed for fri opstilling



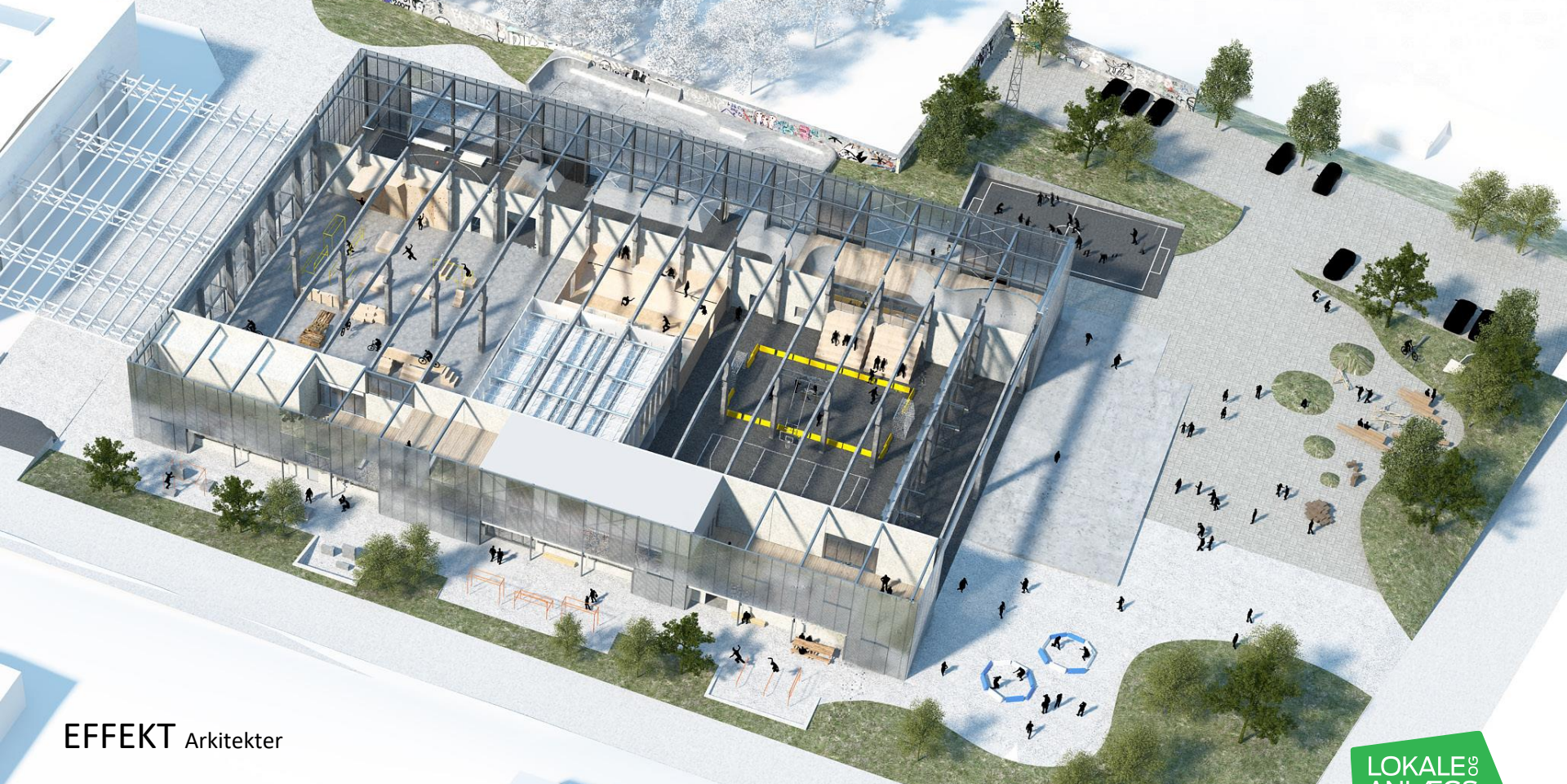
Udendørs boldbur

STREET MEKKA - VIBORG

- 3800 medlemmer, hvoraf 1150 er piger
- 20 forskellige aktiviteter – nye trends, kultur
- Alle aktiviteter åbne for spontan selvorganiseret brug semiorganiseret og organiseret
- Social bæredygtighed – fokus på sociale funktioner, lav eller ingen tærskel for deltagelse
- Økonomisk bæredygtighed - 3300 kvm / 24 mio
- Miljømæssig bæredygtighed - Genbrug



<https://www.loa-fonden.dk/projekter/2017/streetmekka-i-viborg/>



EFFEKT Arkitekter

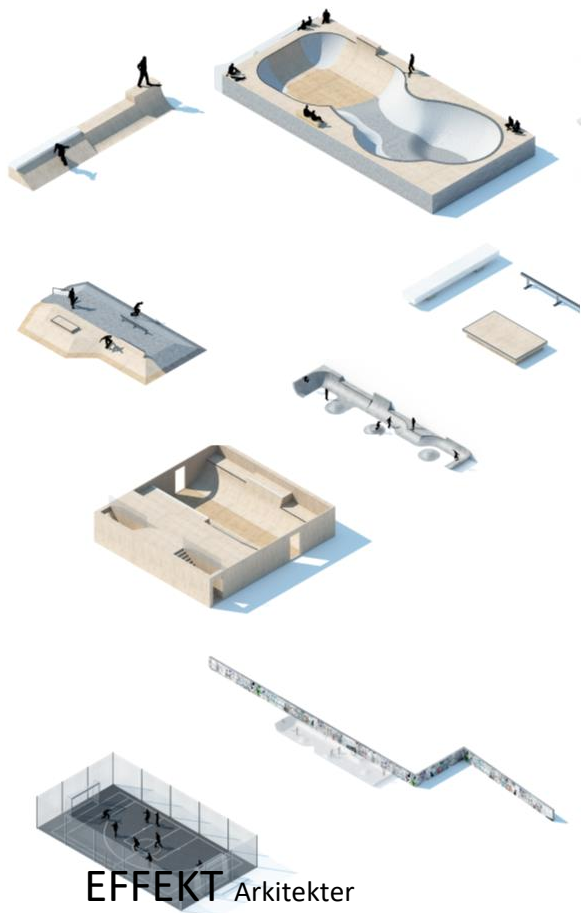
LOKALE
ANLÆGS
FONDEN

DET SJOVE OG LEGENDE

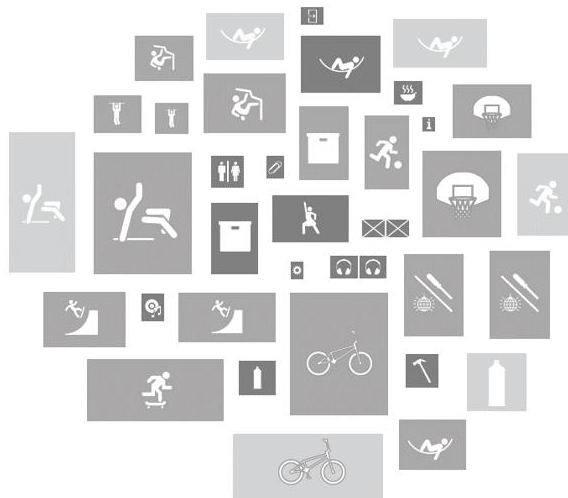
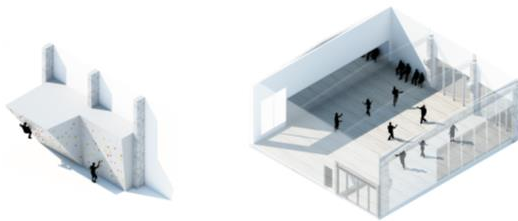
understøttes af:

- At grænsen ml sport og leg ophæves
- Mangfoldet af aktiviteter
- Alt kan tilgås spontant

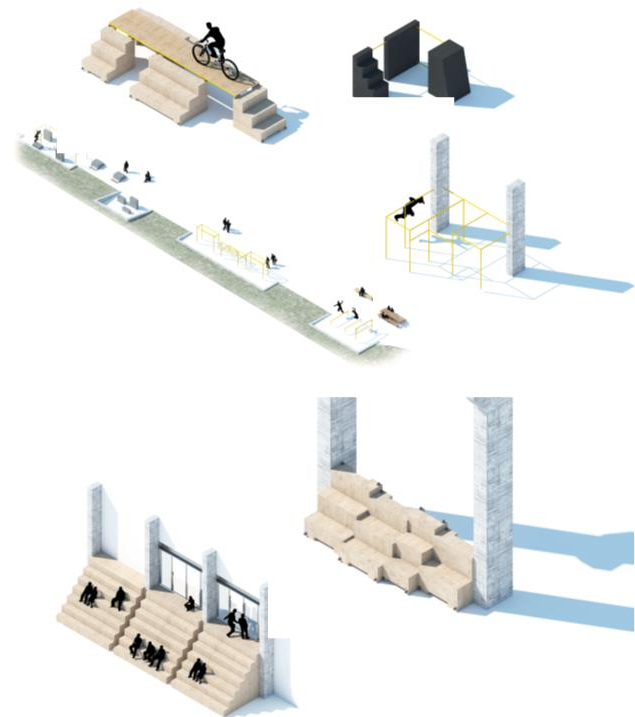


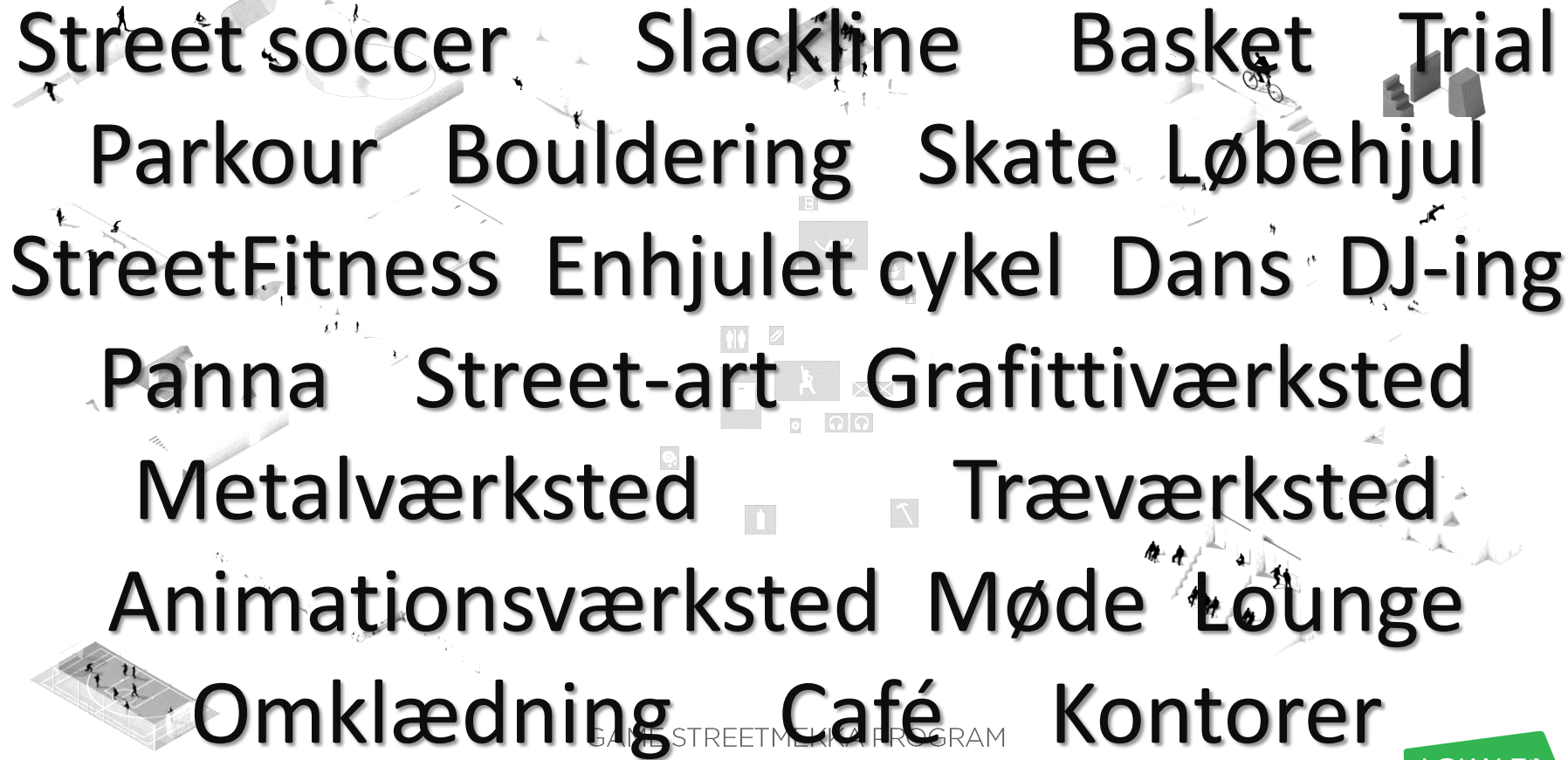


EFFEKT Arkitekter



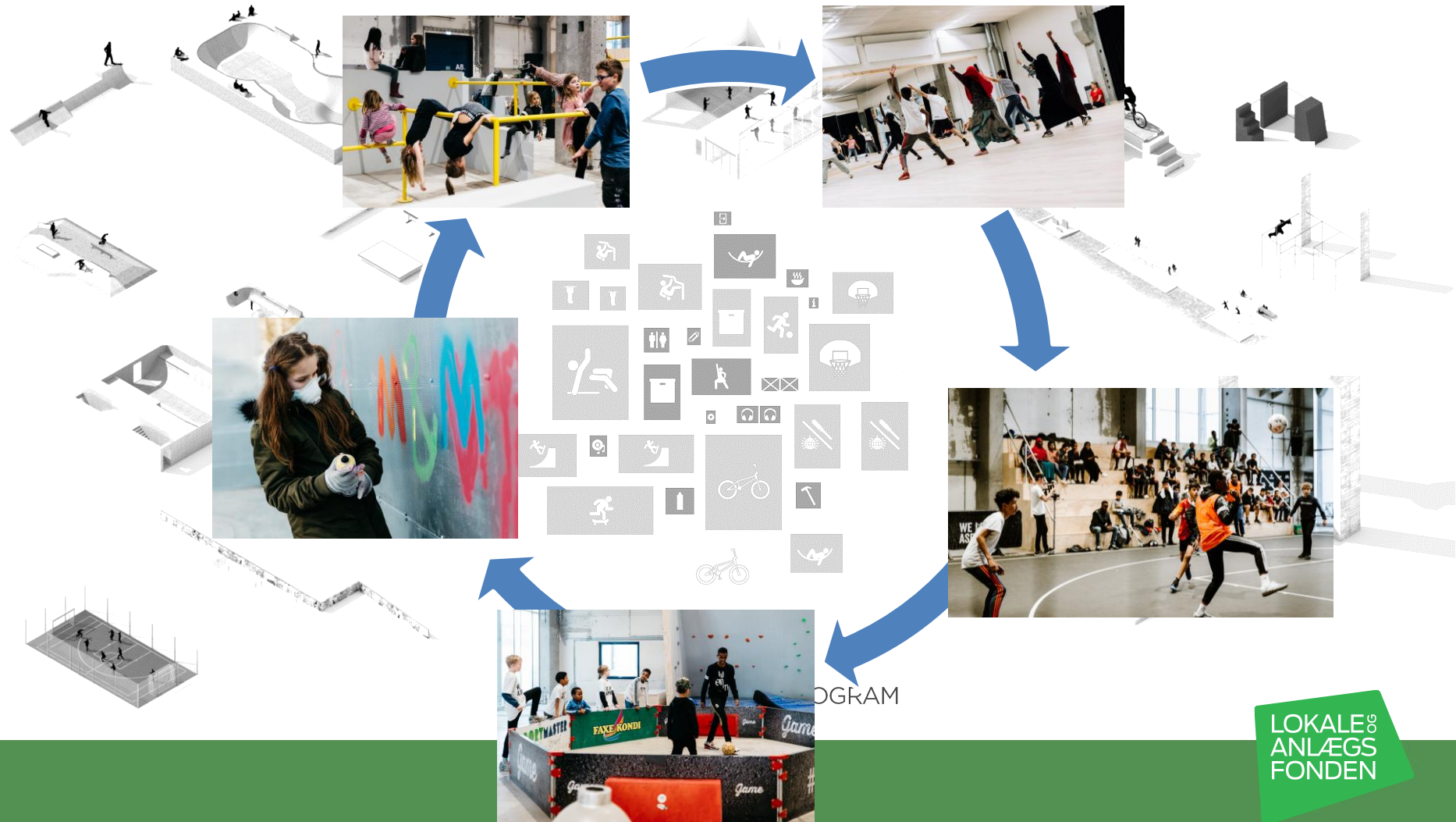
GAME STREETMEKKA PROGRAM



A background collage of various urban activity icons, including people playing soccer, climbing a slackline, a person on a bicycle, a person on a skateboard, a person on a unicycle, a person dancing, a person DJing, a person painting, a person working at a desk, a person in a cafe, and a person in a lounge. The icons are scattered across the page, some overlapping the text.

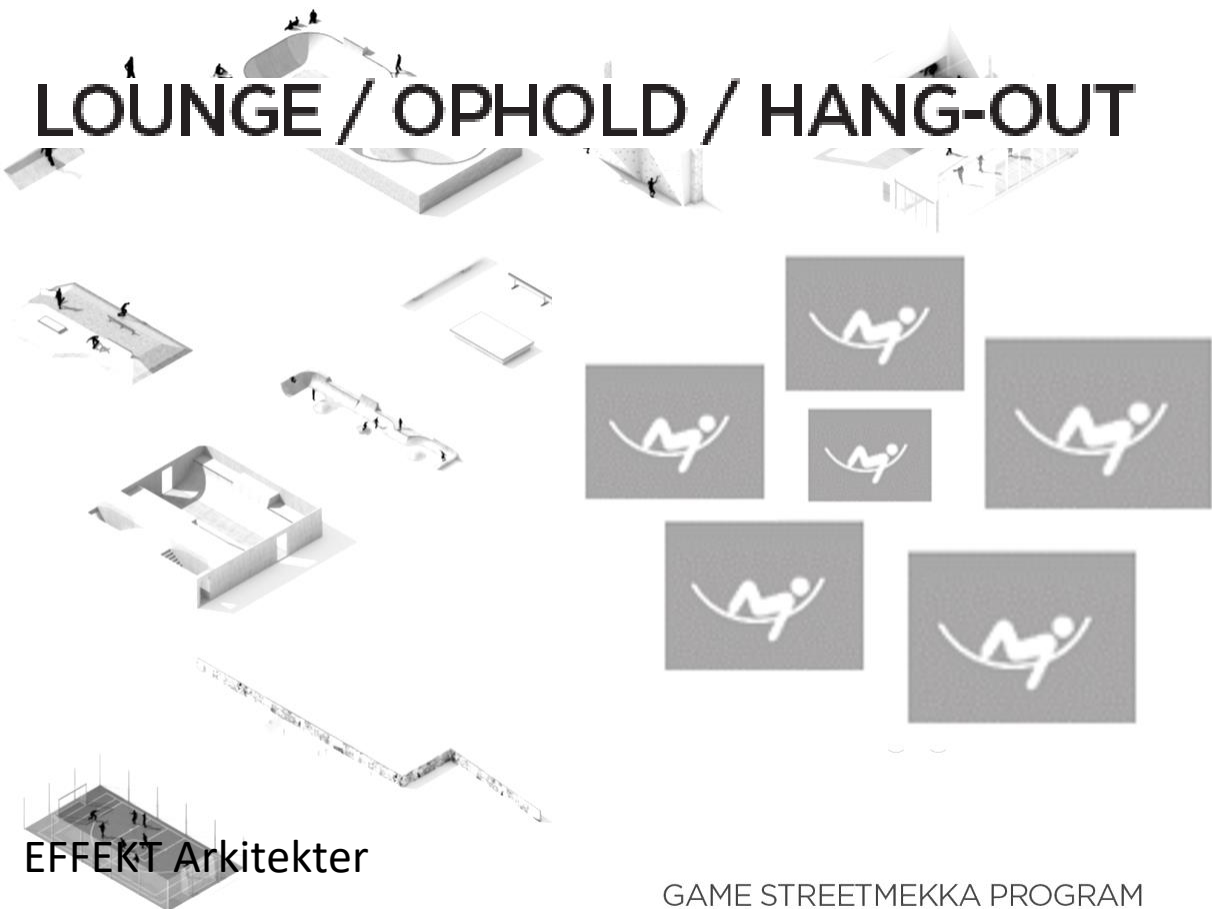
Street soccer Slackline Basket Trial
Parkour Bouldering Skate Løbehjul
StreetFitness Enhjulet cykel Dans DJ-ing
Panna Street-art Grafittiværksted
Metalværksted Træværksted
Animationsværksted Møde Lounge
Omkklædning Café Kontorer

GAME STREETMILJØPROGRAM



PROGRAM

LOUNGE / OPHOLD / HANG-OUT



EFFEKT Arkitekter

GAME STREETMEKKA PROGRAM

LOKALE
ANLÆGS
FONDEN

FÆLLESSKABET OG DET SOCIALE

Understøttes af

Relationen mellem sociale zoner og aktivitet:

3 SOCIALE ZONER:



INTEGRERET

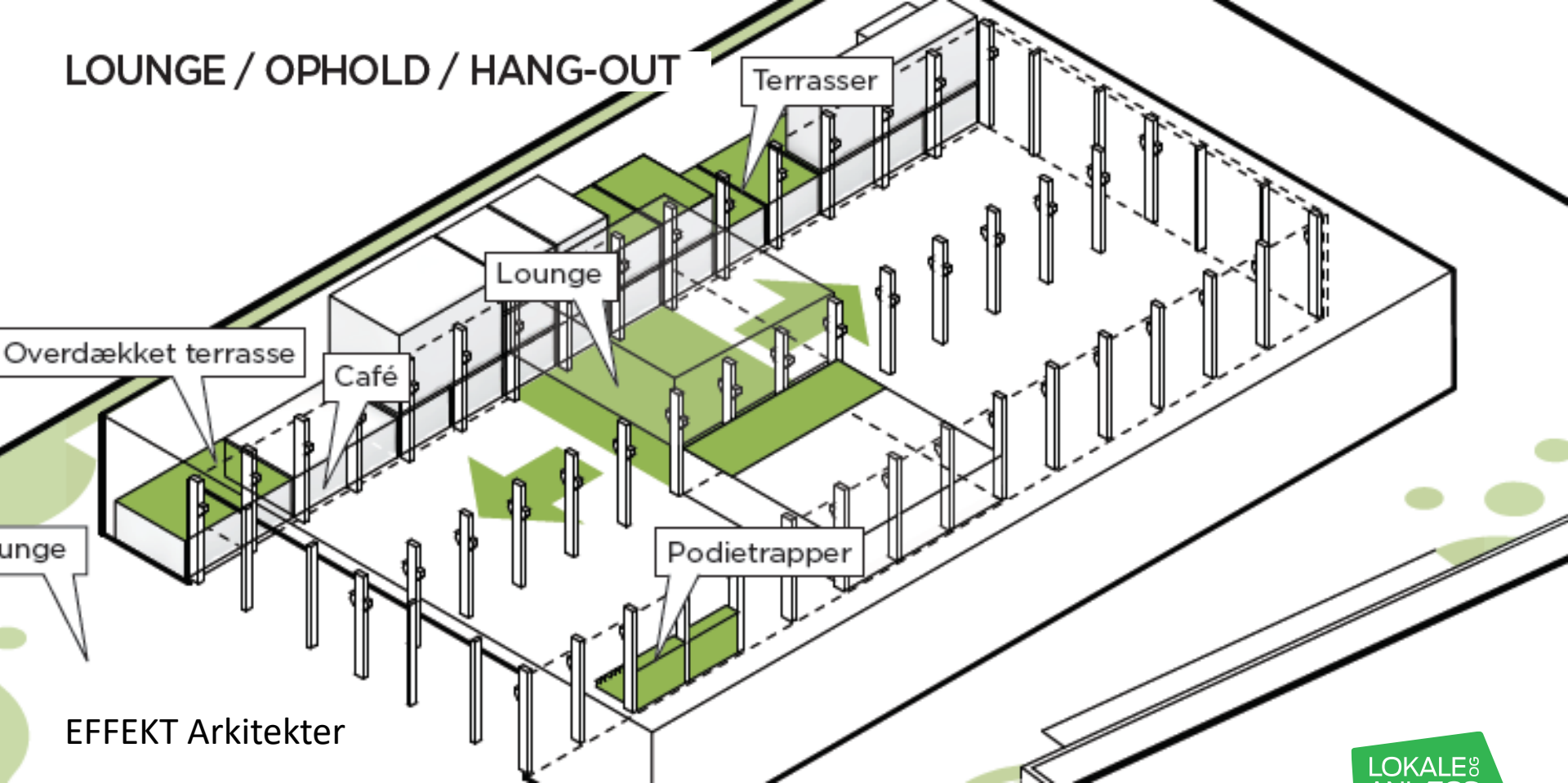


HOPPE UD OG IND



ADSKILT FRA AKTIVITETEN

LOUNGE / OPHOLD / HANG-OUT



EFFEKT Arkitekter

LOKALE
ANLÆGS
FONDEN

PROGRESSIONS MULIGHEDER

understøttes af:

De enkelte faciliteter:

Indeholder kvaliteter og muligheder der er letafslæselige og tilgængelige for nybegynderen og samtidig inspirerende og udfordrende for den øvede.



PROGRESSIONS MULIGHEDER

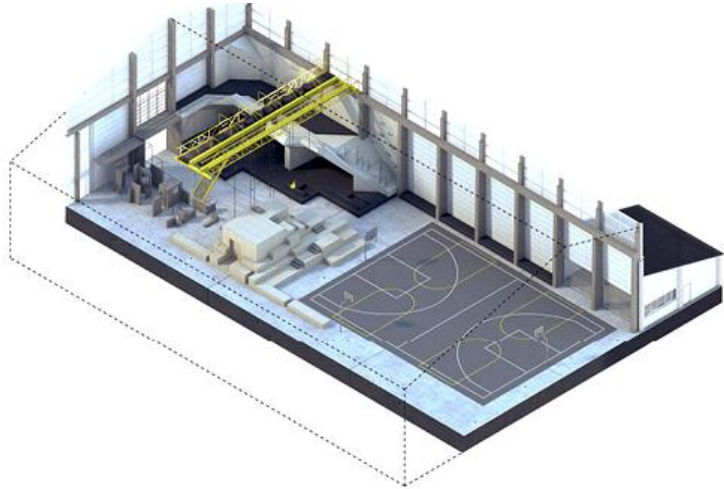
understøttes af:

Aktivitetens organisering :

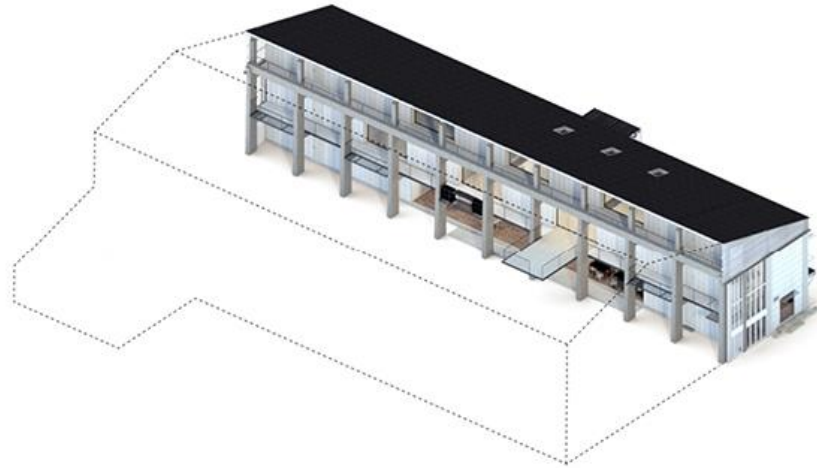
1. Spontant og selvorganiseret
2. Spontant men tilrettelagt af en vært
3. Foreningsregi til faste tidspunkter



Street Culture – Revitalisering af gamle industribygninger



FORSØGSHALLEN



LABORATORIEFLØJEN

ÅLBORG

ARKITEKT
JAJA architects

OPFØRT
Bevilget projekt

BEVILLING
2.000.000 kr.

ANLÆGSSUM
24.409.091 kr.

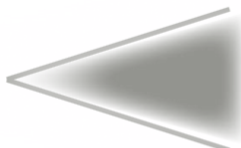
BYGHERRE
Aalborg Kommune

AREAL
2.540 m²

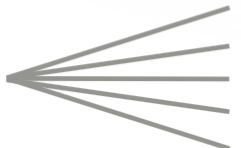
<http://www.loa-fonden.dk/presse/2016/2-mio-kr-til-streetmekka-i-aalborg/>

MULTIFUNKTIONANILITET

MULTI -



FLER -



DOBBELT -



MONO -



ÅLBORG

ARKITEKT
JAJA architects

OPFØRT
Bevilget projekt

BEVILLING
2.000.000 kr.

ANLÆGSSUM
24.409.091 kr.

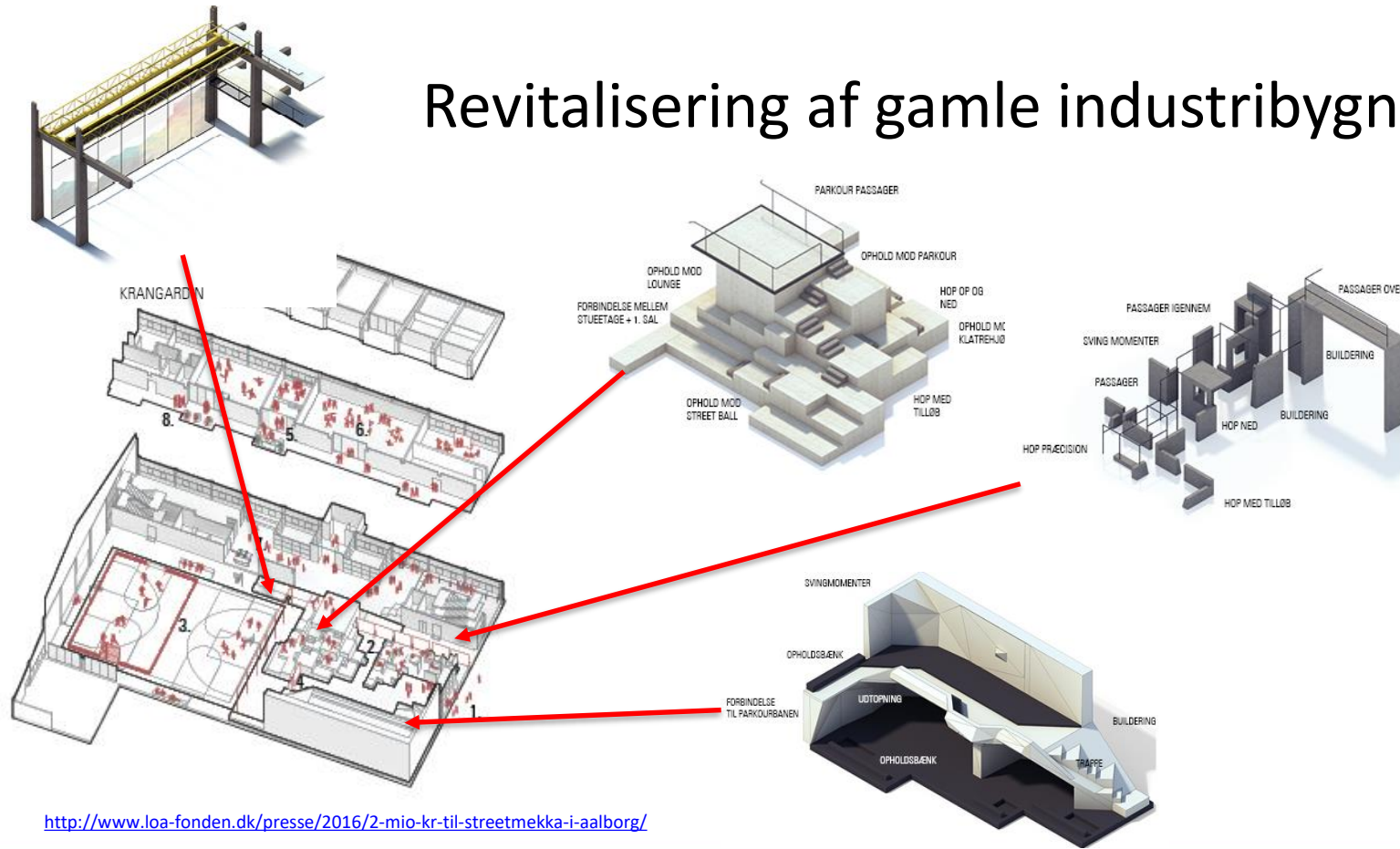
BYGHERRE
Aalborg Kommune

AREAL
2.540 m²

<http://www.loa-fonden.dk/presse/2016/2-mio-kr-til-streetmekka-i-aalborg/>

LOKALE
ANLÆGS
FONDEN

Revitalisering af gamle industribygninger



ÅLBORG

ARKITEKT
JAJA architects

OPFØRT
Bevilget projekt

BEVILLING
2.000.000 kr.

ANLÆGSSUM
24.409.091 kr.

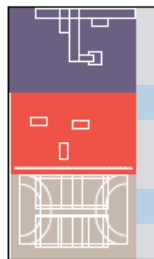
BYGHERRE
Aalborg Kommune

AREAL
2.540 m²

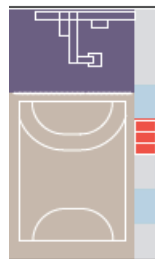
<http://www.loa-fonden.dk/presse/2016/2-mio-kr-til-streetmekka-i-aalborg/>

Grundet uafklarede rettigheder mangler seks slides fra idrætshal der er indrettet efter samme principper som StreetMekka. Kontakt evt. Ola for oplysninger.

Hverdagen dikterer hvordan hallen indrettes!



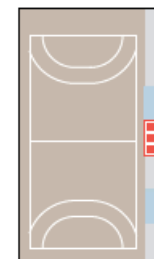
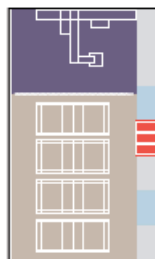
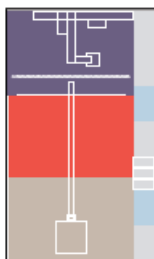
Hverdagen – frikvarter og undervisning



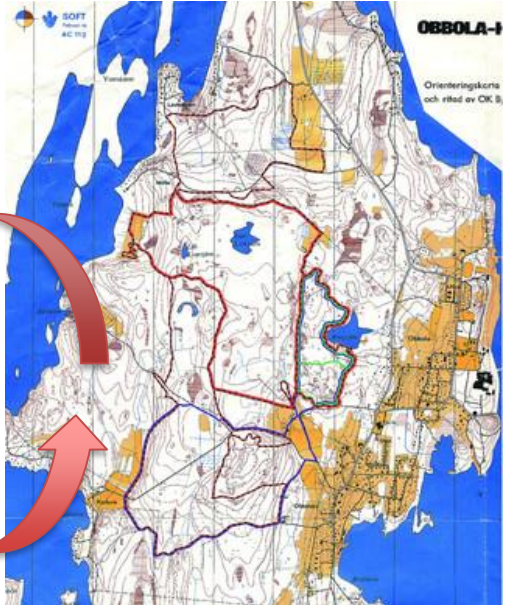
Hverdagen – junior og senior træning



Weekend – stævner og "kom og leg"



SCA Arena, Obbola – Umeå, Sverige



SCA Arena, Obbola – Umeå, Sverige



Progressionsmuligheder og aldersspredning

SCA Arena, Obola – Umeå, Sverige



Flerfunktionalitet: Flere træningsmuligheder
Sociale kvaliteter

SCA Arena, Obola – Umeå, Sverige



Mødestedet:

- Klublokale
- MTB værktøj
- MTB vask
- INFO tavle
- Belysning (tryghed)
- Grejbank

1

INSPIRATION

Gennem årene har vi støttet mange nyskabende byggerier. Måske kan du blive inspireret?

2

TJEKLISTE

Hvad kvalificerer dit projekt til at få støtte, og hvad skal vi vide for at kunne vurdere det?

3

ANSØGNINGSPROCES

Det er en god idé at sætte sig ind i ansøgnings-processen, før du går i gang med at søge.

ODENSE



<http://www.loa-fonden.dk/>

<http://loa-fonden.us11.list-manage.com/subscribe/post?u=2a8eafc89d49fcb450649e7a8&id=852f17f2ed>

LOKALE ANLÆGS FONDEN

Projekter Det støtter vi Ansøgning

PROJEKTER

EMNE

Alle Idrætshal Idrætshus Idrætsanlæg Godeidræt Byrum

Naturrum Vandkultur Kultur Dans Friluftsliv og spejder

Museer Klubhus Forsamlingshus Anlæg på skoler

+ Udvidet søgning



STREETMEKKA I AALBORG
Aalborg



STREETMEKKA I VIBORG
Viborg



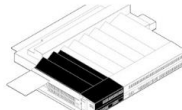
HJERTET OG AKTIVITETS BÅNDET I IKAST
Ikast



SVØMMESØ OG NATURAKTIVITETER I VEJLE
Vejle



LIMEJORDTEATRET I NYKØBING MORS
Nykøbing Mors



TEATRET SORT/HVID I KØBENHAVN V
København V



DYTIND I FREDSBJERG



SVØMMEHAL I NORD Huset I VEJLE



IDRÆTSHuset I SØNDERBORG

LOKALE ANLÆGS FONDEN

Projekter Det støtter vi Ansøgning

VIDEN

TYPE

Alle Undersøgelser Evalueringer Ph.D.-afhandlinger Analyser

Derfor forsker vi

Forside / Viden

23. JANUAR 2017

Drøn på skolegården - inspirationskatalog

Inspiration på baggrund af arbejdet med projekterne i indsatsen Drøn på skolegården.

Undersøgelser

23. JANUAR 2017

Drøn på skolegården - erfaringsopsamling

Erfaringer opsamlet og videregivet i forbindelse med arbejdet på projekterne i kampagnen Drøn på sko...

Undersøgelser

26. OKTOBER 2016

Danskernes motions- og sportsvaner 2016

Undersøgelse foretaget af Idrættens Anlysainstitut.

Undersøgelser

1. AUGUST 2016

Children's voices in the schoolyard

Identifikation af 12 faktorer med indflydelse på danske børns fysiske aktivitet i fritvarteret.

Ph.D.-afhandlinger

26. APRIL 2016

Parkourfaciliteter i Danmark

Ekspllosion i antallet af parkourfaciliteter i Danmark

Undersøgelser

29. JANUAR 2016

Evaluering af løbestier

Idrættens Anlysainstitut har evalueret tre løbestier med tilhørende aktivitetspladser, som har modt...

Evalueringer

17. SEPTEMBER 2015

Evaluering af havnebade

Evalueringer

1. SEPTEMBER 2015

Offentlig styring af selvejende idrætsfaciliteter

Ph.D.-afhandlinger

1. SEPTEMBER 2015

Evaluering af gymnastikhaler

Evalueringer

SE FLERE

<http://www.loa-fonden.dk/viden/>

LOKALE ANLÆGS FONDEN