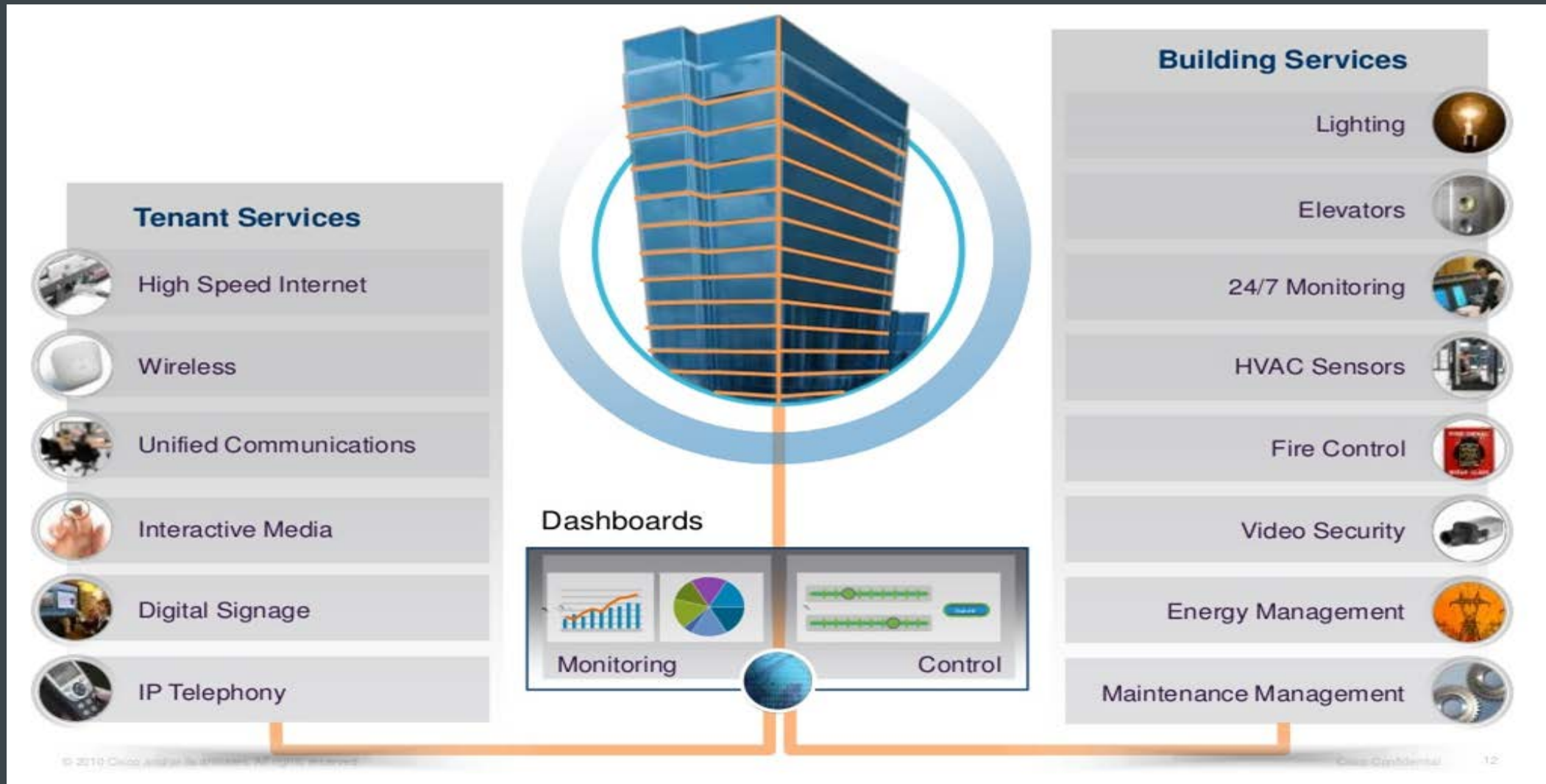


Fremtidens idrettsanlegg

Haavard Tufta
Forretningsutvikler B/A/E
ATEA

ATEA

Et konvergent nettverksmiljø for alle systemer



Hvorfor digitalisere idrettsanleggene?

- Øke entusiasme/brukerinvolvering, flere på kamp!
- Øke inntektene (markedsføring, reklame, utleie)
- Redusere kostnader (effektiv drift)
- Samfunnsansvar, skape en dynamisk møteplass for din bydel



Entusiasme

Brukerinvolvering

Omsetning

Møteplass

**Basic
Human
Needs**



Engasjere:



- Riktig dimensjonert nettverk i bunn
- Brukergrensesnitt / App (content is king!)
- Visningsflater (Videovegg, signage..)
- Lyd

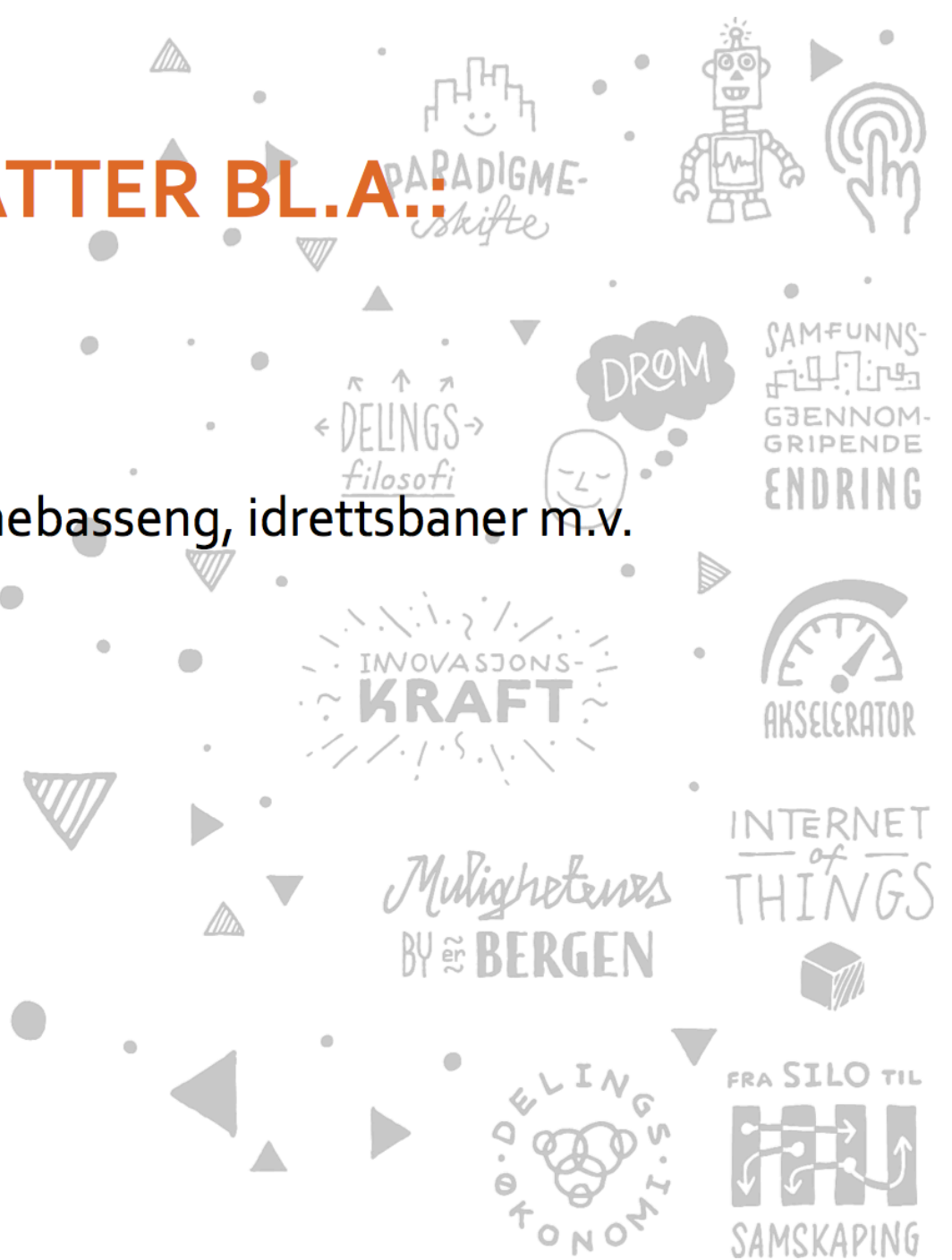
Muligheter



- Sanntid, interaktivt innhold
 - Video, reprise
 - Streaming
 - Sosialt (kahoot/quiz, banens beste m.m.)
- Tjenester før/under/etter kamp
 - Parkering
 - Billetter
 - Mat/Drikke
 - Supportereffekter
- Relevant markedsføring / reklame
 - Lokasjons- og innholdsbasert
 - Lojalitetsprogrammer
- Bygg innsikt

SMART FORVALTNING OMFATTER BL.A.:

- Økt bruk og bedre arealutnyttelse
 - Administrasjon av utlån/leie
 - Ulike typer anlegg som utearealer, svømmebasseng, idrettsbaner m.v.
- Bedre styring av drift og vedlikehold
 - Avvikshåndtering
 - Sikkerhet (brann mv)
 - Tilgangskontroll/styring/adgang
- Planlegging av bygg
 - ombygg og nybygg
- Forbedret/ny dataplattform
 - Digital oversikt over eiendommene





Bruker-eksempel

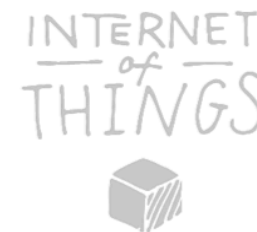


BRUKEREN

- Knut er trener for et jente-fotballag på Bønnes
- Om vinteren skulle de gjerne trent basis/styrke inne, men mangler et egnet sted å gjøre dette
- Knut snakker med noen som har "hørt om" lag som får bruke gymsaler på skoler i bydelen
- Hvordan kan han finne ut hvor det er noe ledig, og hva slags lokaler det er?
- Hvordan få tilgang til lokalet, og finne ut om lys, varme, vann, utstyr o.l.

KOMMUNEN

- Bergen Kommune har et stort antall "formålsbygg" (skoler, barnehager, idrettshaller m.v.)
- Noen av disse kan ha rom/lokaler med fasiliteter som egner seg for andre aktiviteter
- Hvem disponerer lokalene – dvs bestemmer hvem (andre) som får bruke dem?
- Blir lokalene faktisk brukt av de som har fått dem?
- Hvordan ordnes praktiske ting som adgang til bygg/lokaler, renhold, (info om) sikkerhet m.v.



Takk for oppmerksomheten!