





”Ved hjelp av køller skal du slå ballen fra et utslagssted til et hull i bakken lenger fremme på færrest mulig slag”





G = green
F = fairway
R = rough
SR = semi-rough
U = utslagsted
B = bunker



Norges Golfforbund

- Norges 3. (2.?) største særvidrettsforbund
- 138 197 medlemskap i norske golfklubber (per 21.09.2023)
- 175 golfklubber
- Gjennomsnittsklubben har 789 medlemmer



Rogaland

- Medlemskap: 12 356
- Klubber: 13

Klubber

Egersund Golfklubb

Ogna Golfklubb

Karmøy Golfklubb

Haugesund Golfklubb

Nordvegen Golfklubb

Randaberg golfklubb

Sandnes Golfklubb

Sauda Golfklubb

Dalane Golfklubb

Sola Golfklubb

Stavanger Golfklubb

Preikestolen Golfklubb

Jæren Golfklubb

Eigersund

Hå

Karmøy

Karmøy

Karmøy

Randaberg

Sandnes

Sauda

Sokndal

Sola

Stavanger

Strand

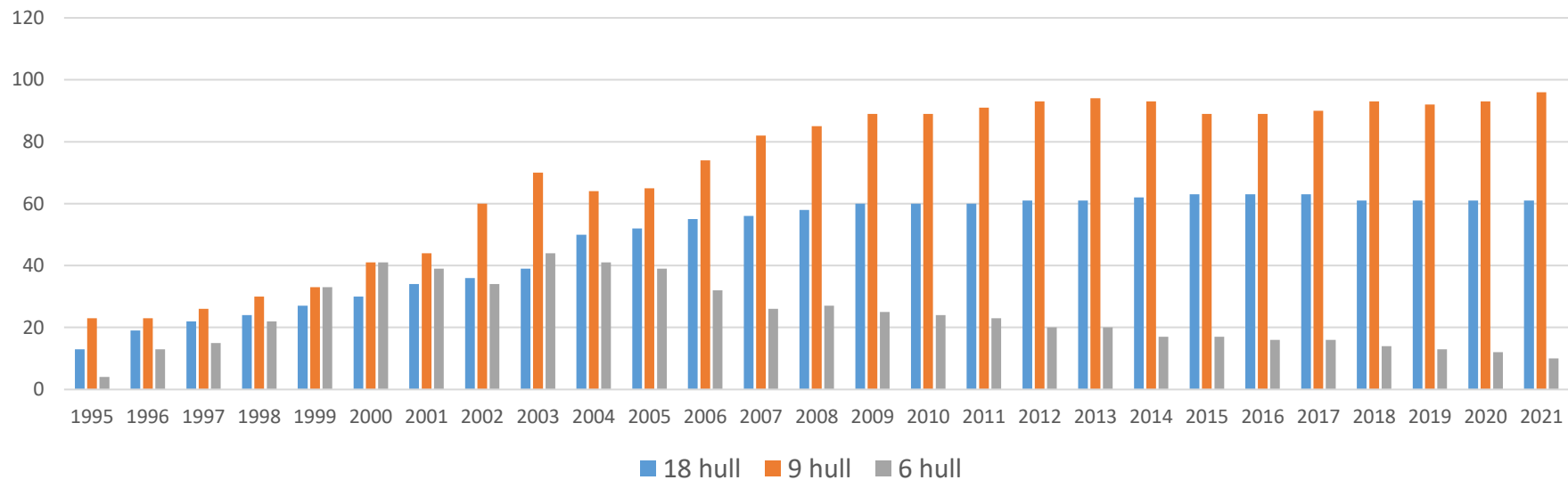
Time

1. Antall barn og unge, inkl. unge voksne

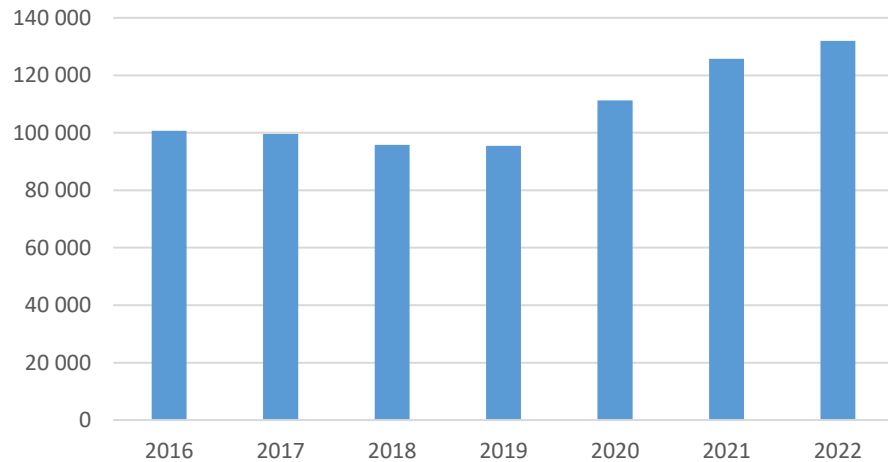
- 12 sept. var vi **16 688** u/20 år i golfen
 - På størrelse med Ishockeyforbundet
- 12 sept. var vi **28 841** u/26 år i golfen
 - Det ville gjort oss til det 14. største særforbundet i norsk idrett



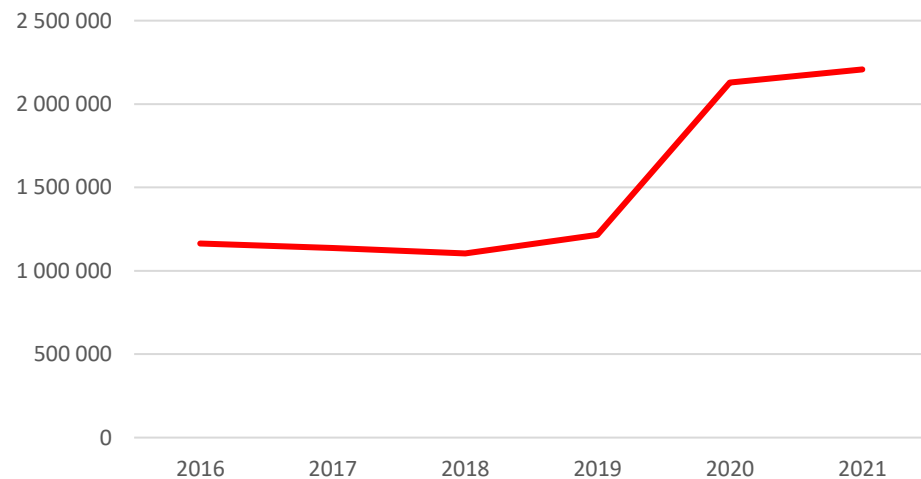
Baneutvikling



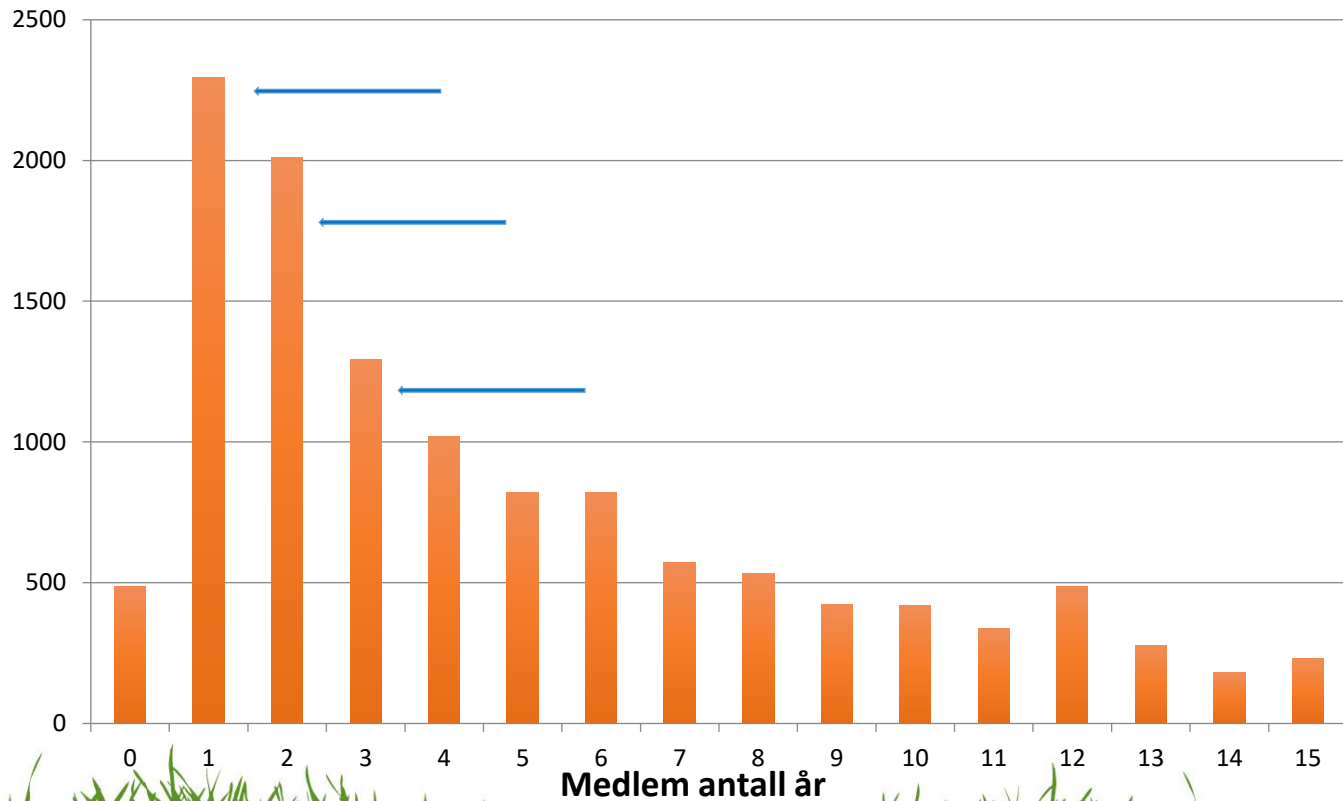
Antall medlemskap



Antall spilte runder



Utmeld av klubb/sluttet



Hvordan gjøre golf morsommere?

Tilpasse banene slik at nybegynner og de som ikke slår så langt opplever mestring.



Eieforhold på golfbanene



Statlige tilskuddsordninger

Ordinære spillemidler

2.6.18 Golfanlegg

Type	Maks. tilskudd
Golfbane 9 hull	kr 3 000 000
Per hull ut over 9 hullsbane	kr 300 000
Korthullsbane	Vurderes av departementet
Øvingsområde inkl. sikringstiltak	kr 1 000 000
Mindre anlegg	kr 700 000
<i>Tilleggs­elementer:</i>	
Kunstgressgreener	kr 700 000
Vanningsanlegg	kr 700 000

Spillemidler til utstyr

Norges Golf­forbund

- Golfbiler og golfscootere til personer med nedsatt funksjonsevne
- Rekruteringsutstyr til barn og ungdom (til utlån)
- Sikkerhetsutstyr
- Treningsutstyr på range (utstlagsmatter og siktemidler)

ANLEGGSPOLITISK DOKUMENT FOR GOLF-NORGE 2023 – 2029

Golf som helårsidrett

Nyetablering av «fullverdige» anlegg kun i de største befolkningskonsentrasjonene.

Flere 6- og 9 hullsbaner som eventuelt kan videreutvikles i tråd med medlemsutviklingen og økonomi

Klubbene skal utarbeide en utviklingsplan (masterplan) hvor man hensyntar medlemmenes behov, økende kostnader, klimaprognoser og sikkerhetsutfordringer



Våtere, varmere og villere

De fleste baner er 20-40 år gamle

I beste fall bygget etter datidens standard

Store kostnader etter vinterskader



Scandinavian Turfgrass and Environment Research Foundation (STERF)

Etablert et forskningsprogram

Hvert golfforbund bidrar med 1 euro per medlemskap per år (totalt 3,9 mill. kroner).

NGF har øremerket en «forsknings 10'» som del av kontingenten som klubbene betaler inn til forbundet.

Forskningsinstitusjoner kan søke bidrag fra stiftelsen til ulike prosjekter innenfor programmet.

