

Status på asyl- og mottaksfeltet

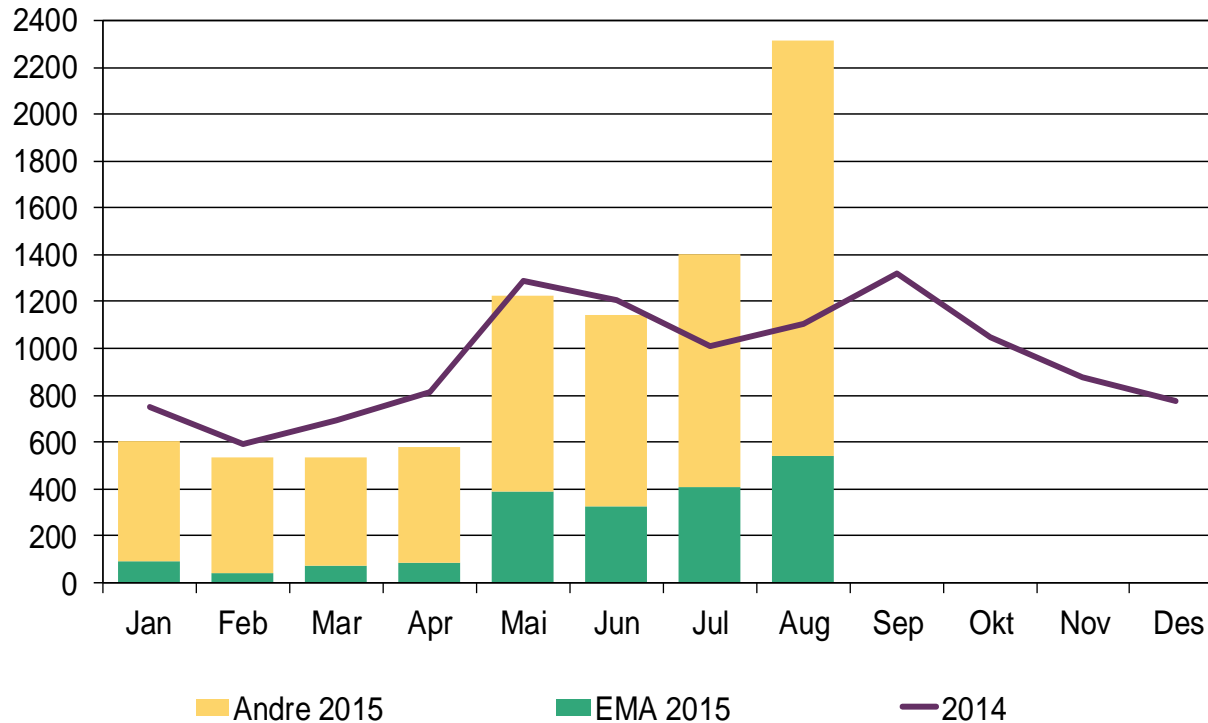
Møte med landsdekkende organisasjoner

22.09.2015

Nøkkeltall, januar – august 2015

- Antall asylsøknader: 8 336 (↑ **12 %**)
 - 1956 enslige mindreårige (↑ **159 %**)
- Bosatte fra mottak og omsorgssentra: **4 298**

Asylsøknader til Norge, 2014 og 2015



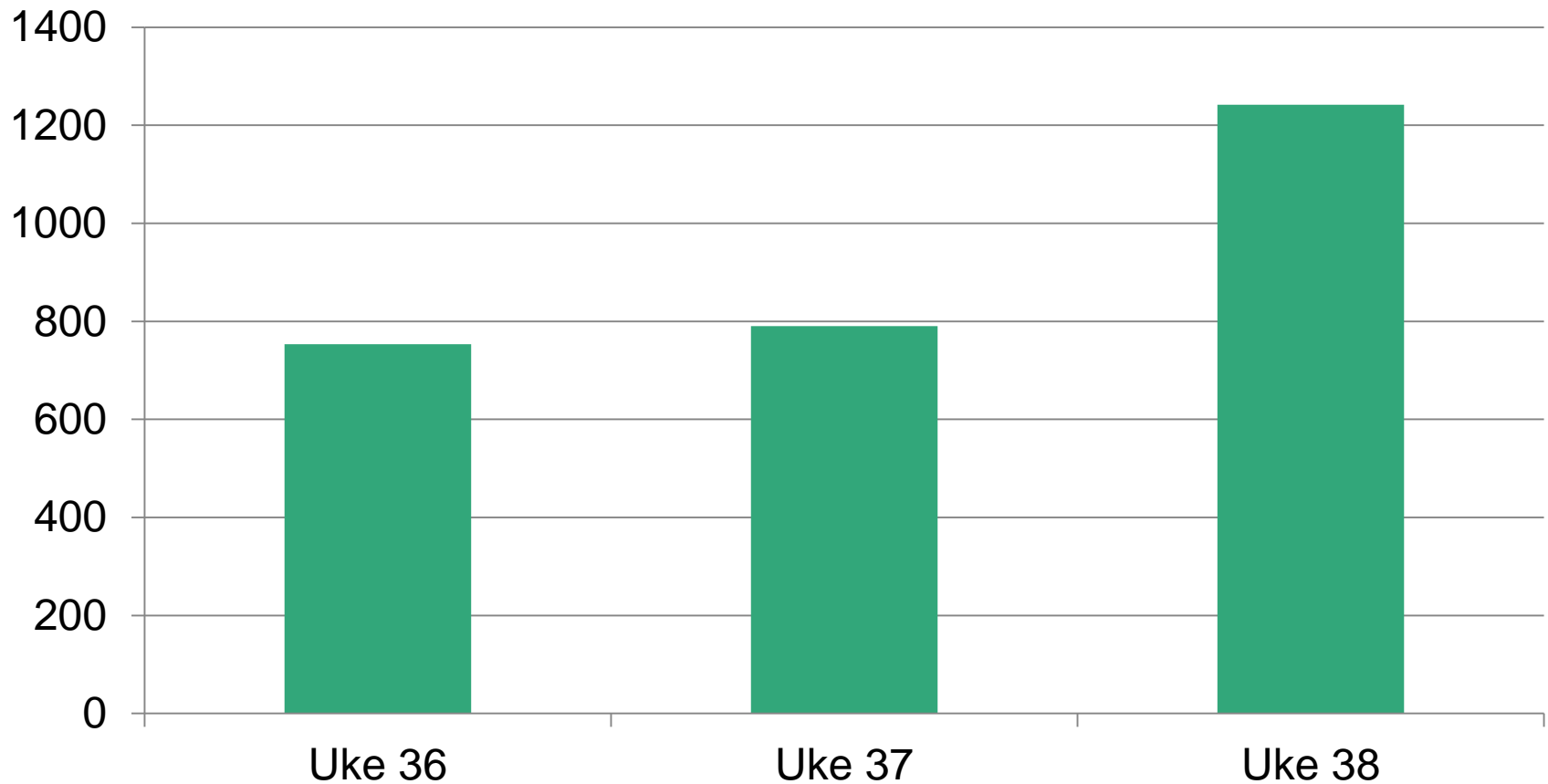
**Asylsøknader
januar - august
2015: 8 336**

**Asylsøknader
januar - august
2014: 7 462**

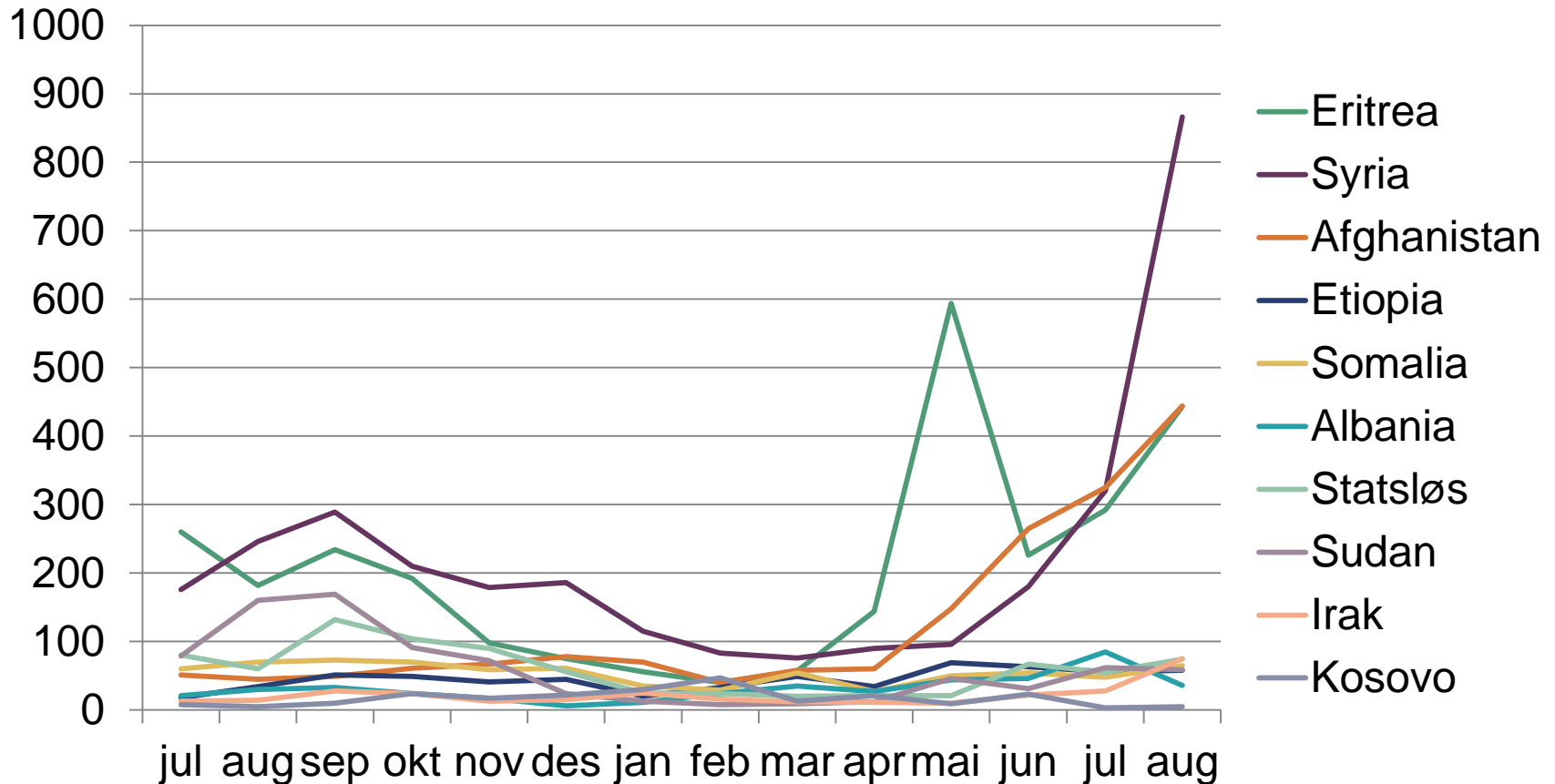
**Andel EMA januar
- august 2015:
23 %**

**Gjeldende
prognose for
2015: 11 000**

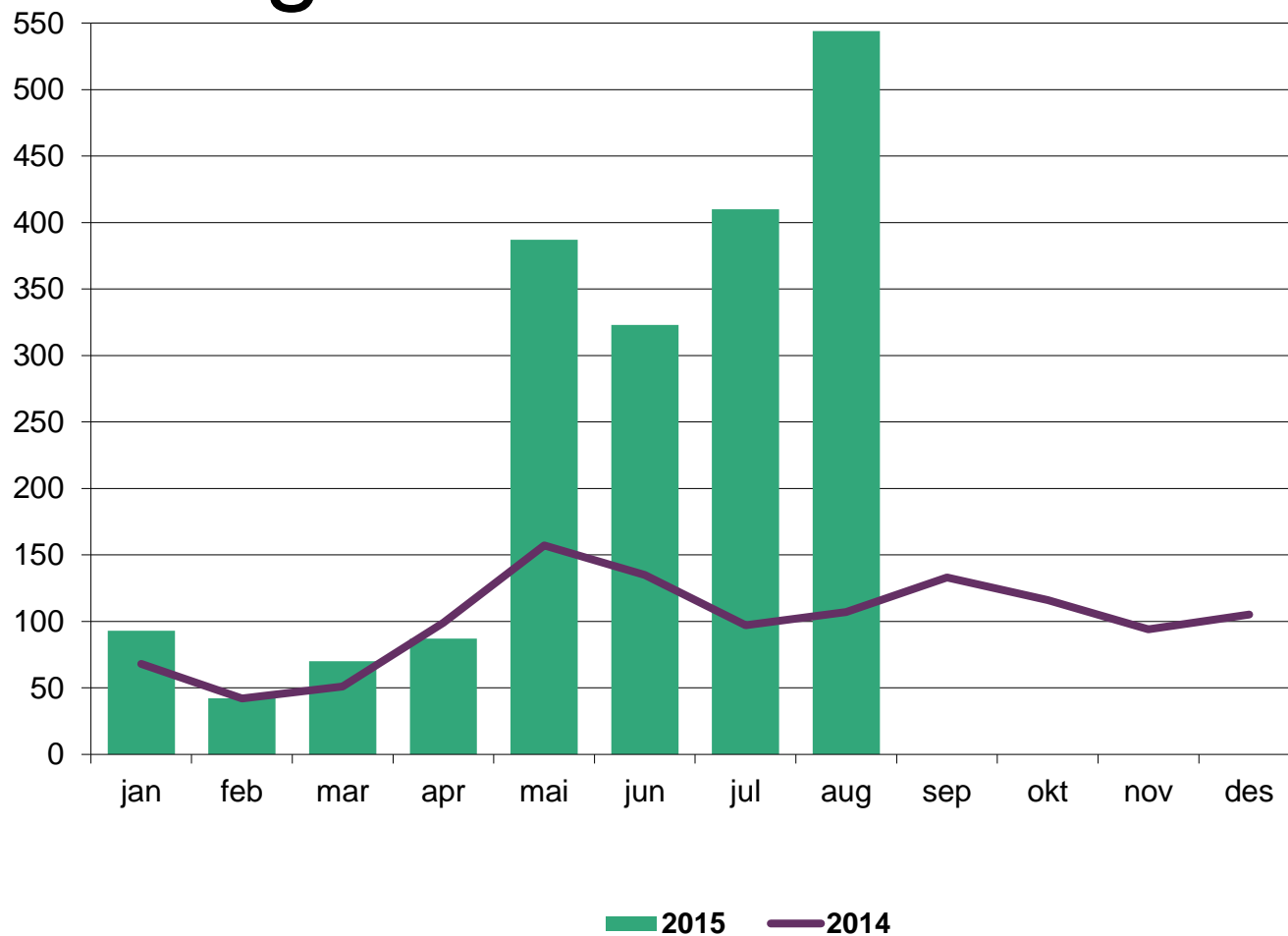
Registrerte asylsøknader 2015, uke 36-38



Asylsøknader til Norge, siste 14 måneder



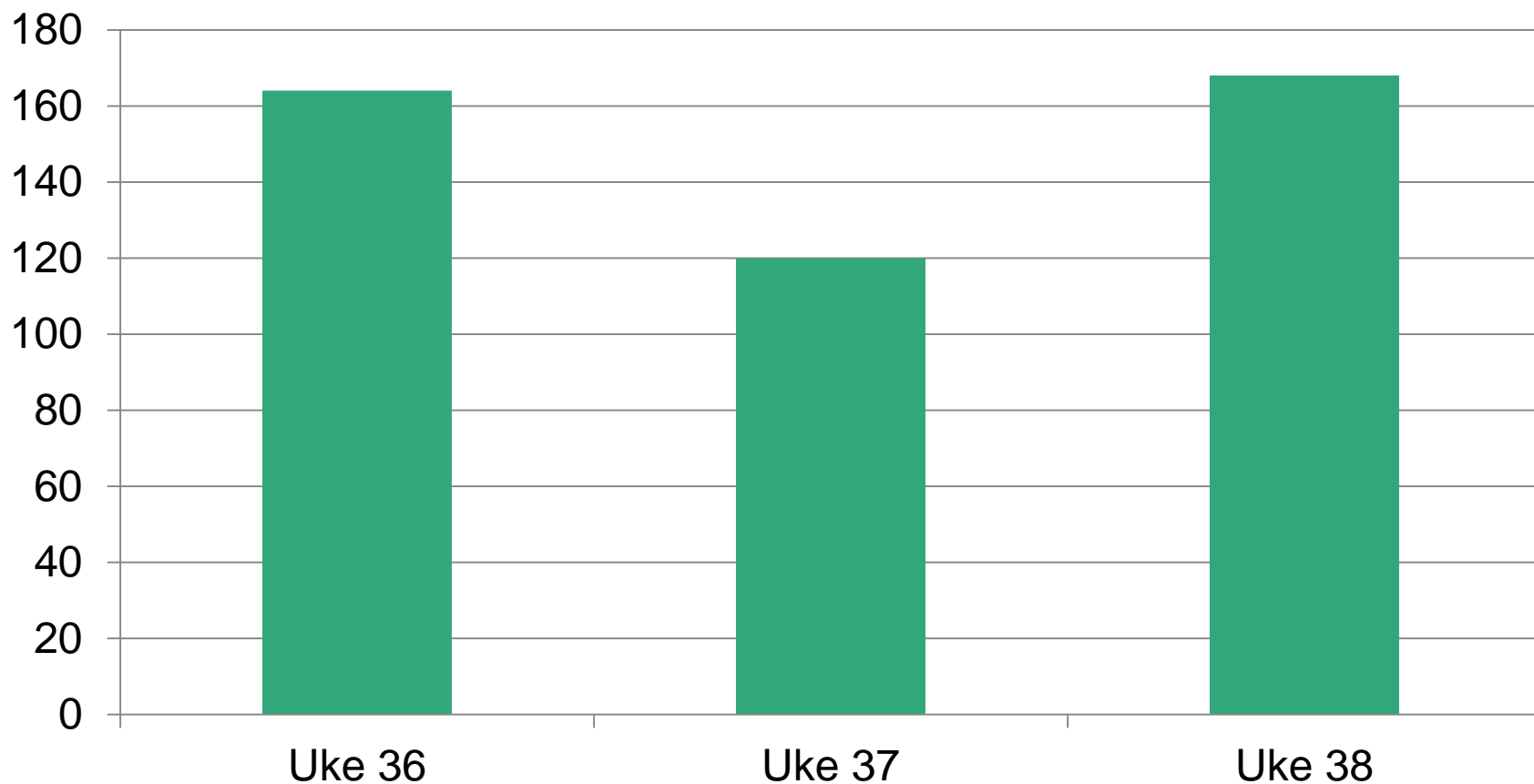
Enslige mindreårige asylsøkere, 2014 og 2015



**EMA søknader
januar –
august
2015: 1 956**

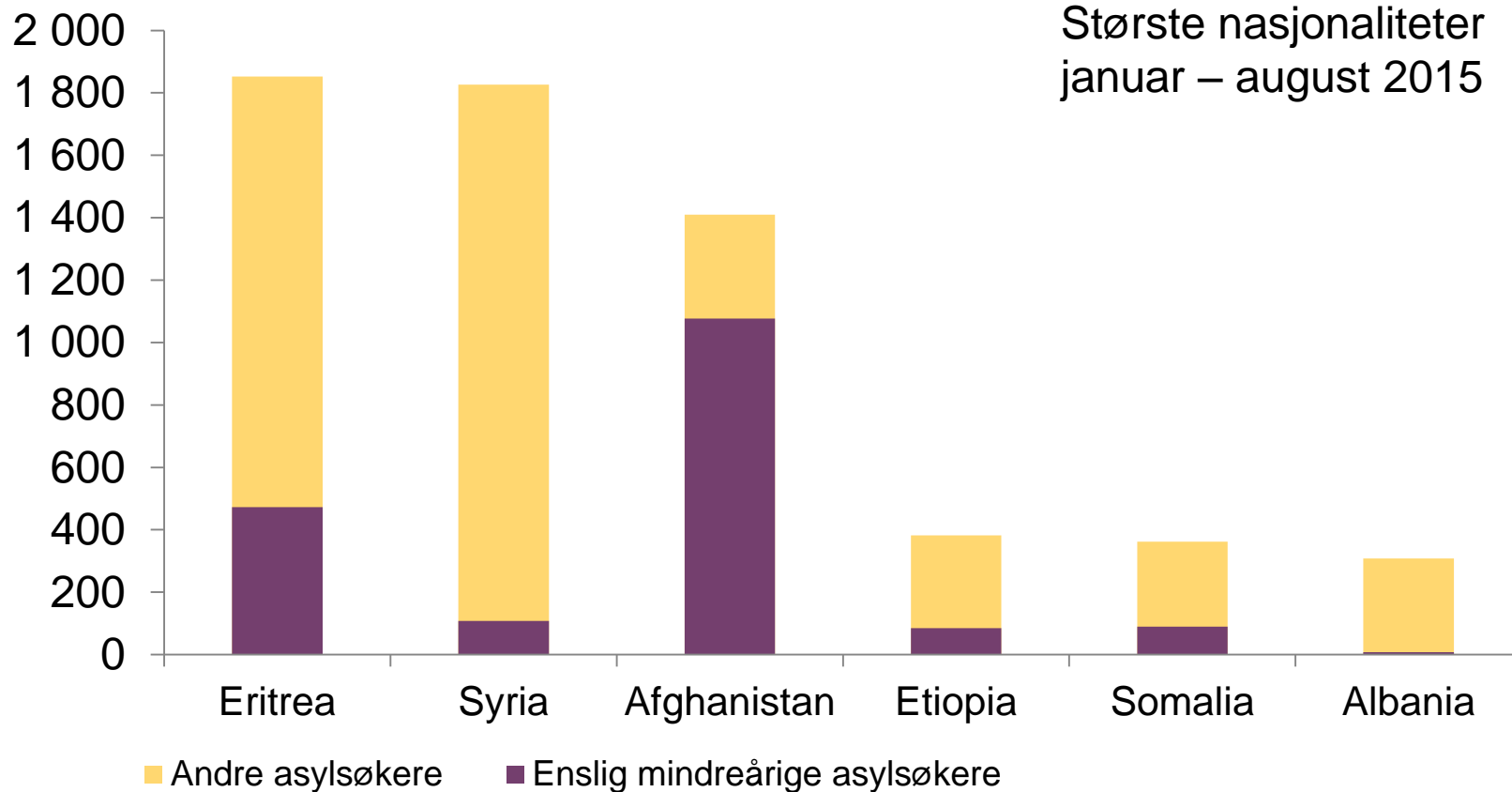
**EMA søknader
januar –
august 2014:
746**

Registrerte EMA 2015, uke 35-37

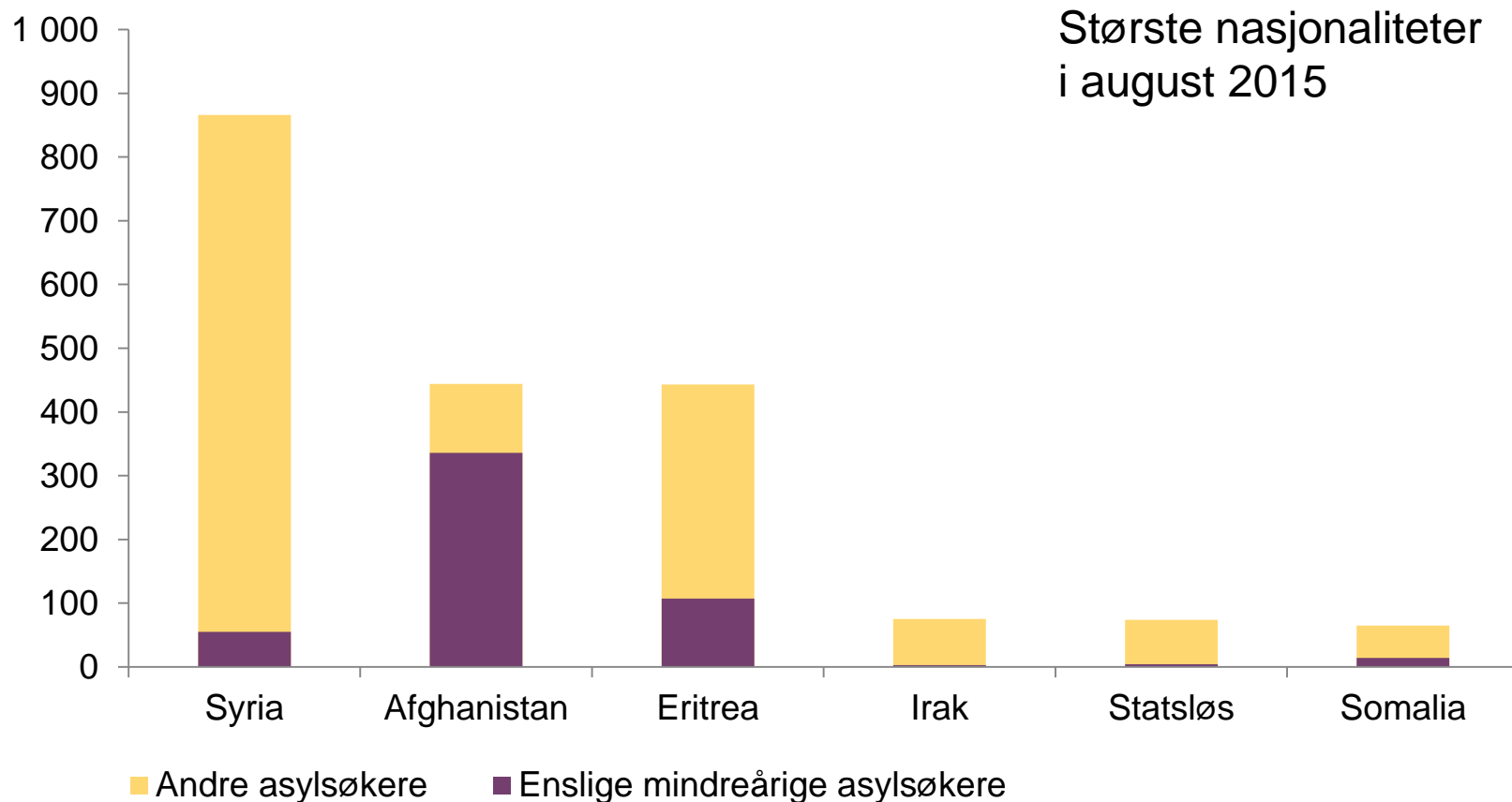


Eritrea, Syria og Afghanistan

Største nasjonaliteter
januar – august 2015



Syria, Afghanistan og Eritrea

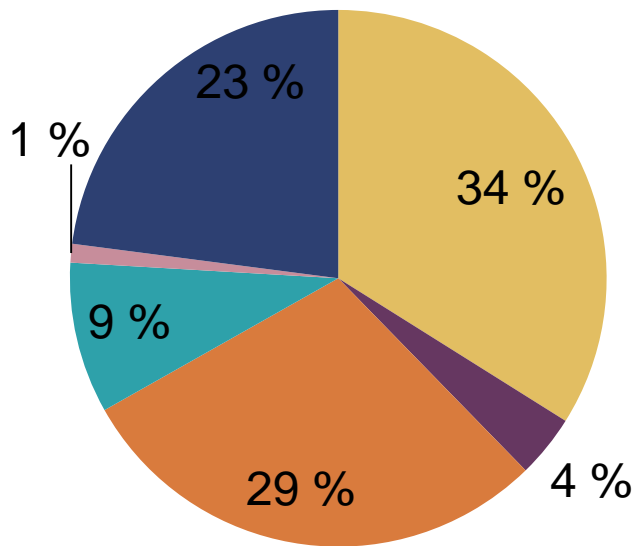


Beredskap

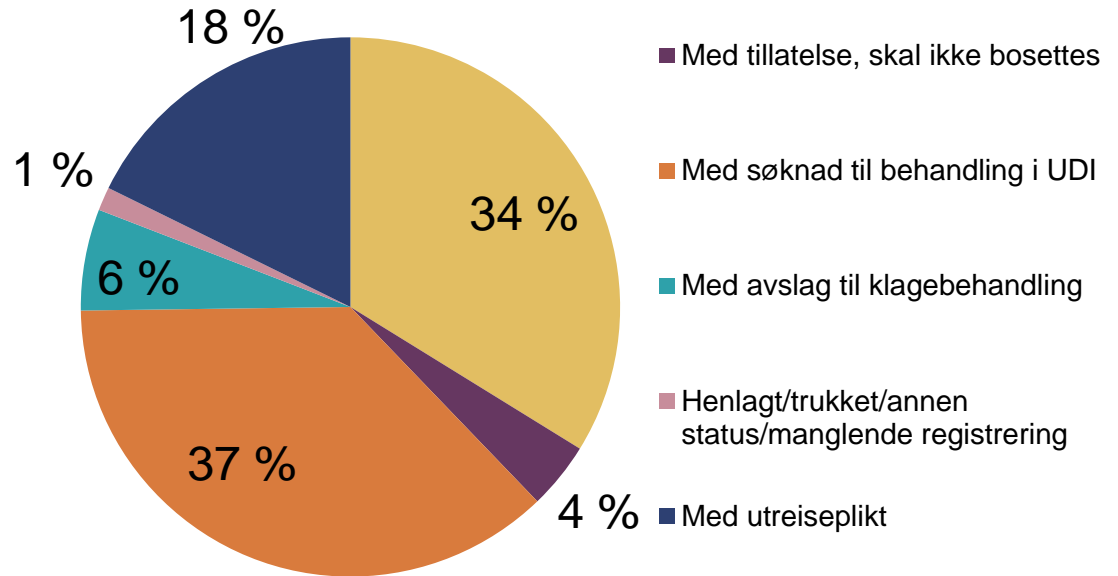
- UDI har satt beredskap for å møte situasjonen med høye ankomster
- For RMA betyr det organisering rundt konkrete oppgaver på tvers av enheter, blant annet for å sikre tilstrekkelig antall nye mottaksplasser både i transittfasen og i ordinære mottak .
- Noen oppgaver må nedprioriteres

Beboere i mottak og status i søknad

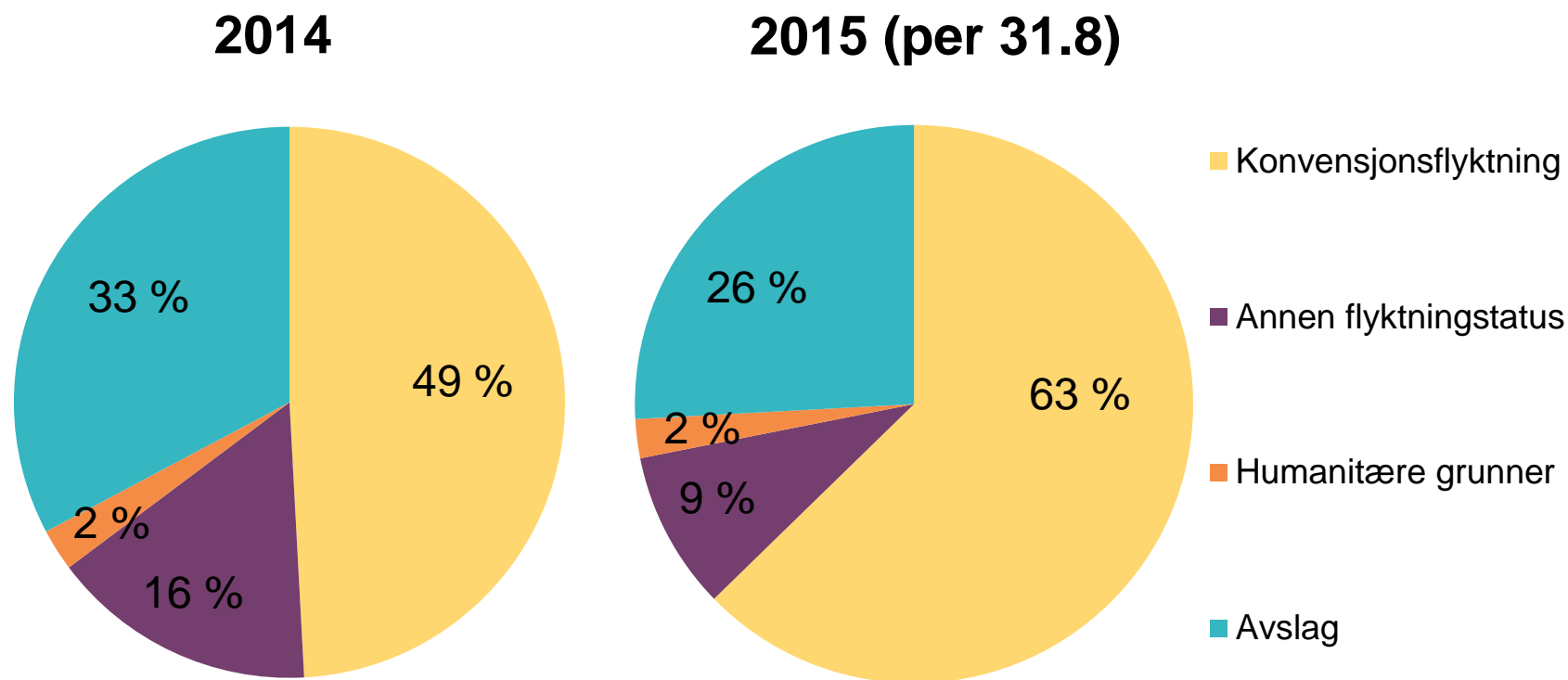
Des 2014



Aug 2015



Utfall av realitetsbehandlede asylsaker, 2014 og 2015



Mottakssystemet pr 21.9. 2015

109 mottak i 102+? kommuner, 44 driftsoperatører

89 ordinære mottak

5 transittmottak med 15 «satelitter»

4 transittmottak for enslige mindreårige

11 ordinære mottak for enslige mindreårige

med

3 avd. for enslige mindreårige i transitt

10 avd. for enslige mindreårige i ord. mottak

4 tilrettelagte avdelinger

20 461 plasser

16 706 beboere



Stort engasjement

- Pågang av privatpersoner, kommuner og virksomheter som ønsker å bidra for å hjelpe flyktingene
- UDI har lagt ut informasjon om hvordan en best kan bidra på hjemmesiden sammen med annen relevant informasjon
- TUSEN TAKK til alle som bidrar og gir av sin tid
- Hvordan kanalisere dette engasjementet også over i langsiktig hjelp til bosetting og integrering?

UDI



Utlendingsdirektoratet
Norwegian Directorate
of Immigration

www.udi.no